



LABING S.r.l.
Via S. Maria di Zaccaria n. 10
36100 BASSANO DEL GRAPPO
Tel. 0422/450000

Committente:

Oggetto:

Elaborato:

Livello progettuale:

Progettazione e di lavoro:

Impresa incaricata:

N. Elaborato:

Scala:

Data:

COMUNE DI MONOPOLI

ICOMED S.r.l.

**Intervento di edilizia residenziale
Piano di lottizzazione in zona 5 residenziale
Via V. Veneto - MONOPOLI**

Confronto unita abitative assentite / in progetto

**Variante a Piano di Lottizzazione approvato con Del. del CC n. 59 del 19.09.2006
LABING S.r.l. - dr.ing. Vincenzo LATTANZIO**

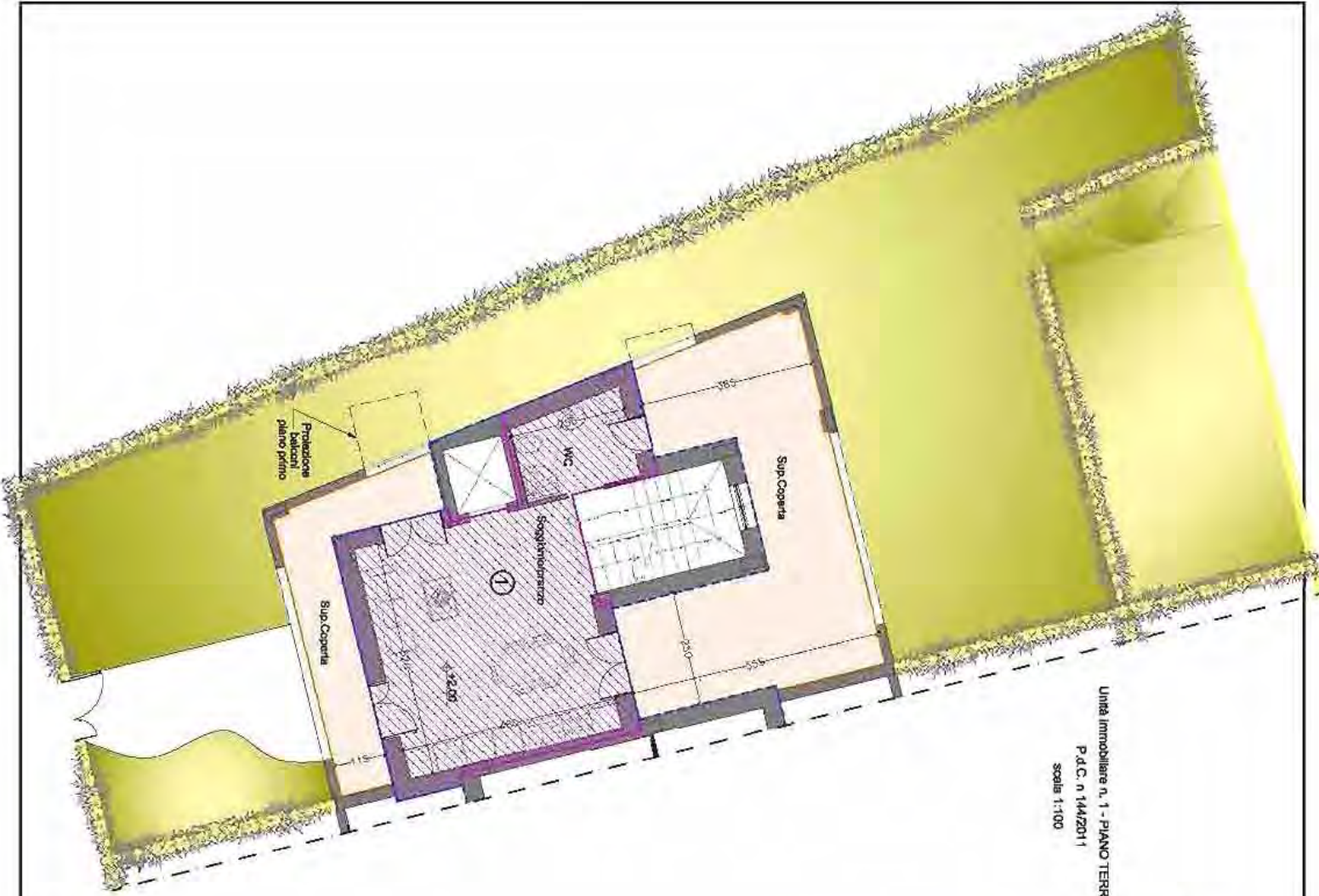
01 marzo 2012



Unità Immobiliare n. 1 - PIANO TERRA

P.A.C. n 144/2011

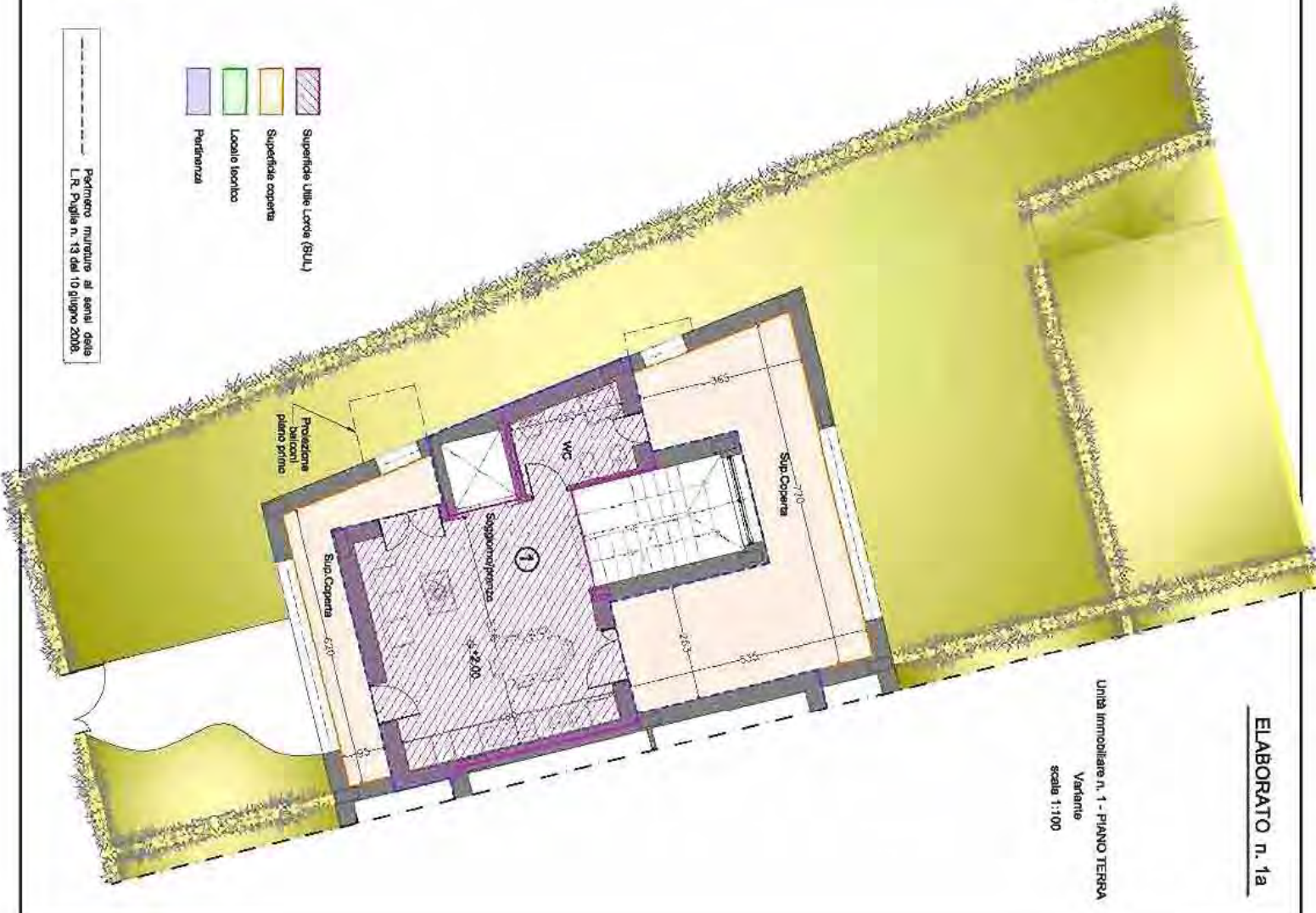
scala 1:100



Unità Immobiliare n. 1 - PIANO TERRA

Varianze

scala 1:100

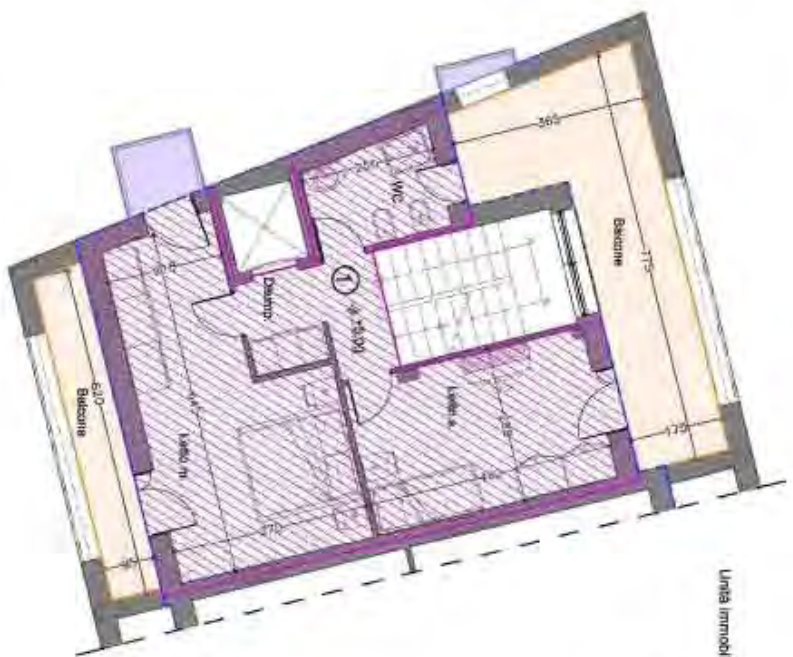


-  Superficie utile lorda (S.U.L.)
-  Superficie coperta
-  Localo teorico
-  Periferenza

Perimetro murature ai sensi della L.R. Puglia n. 13 del 10 giugno 2008.



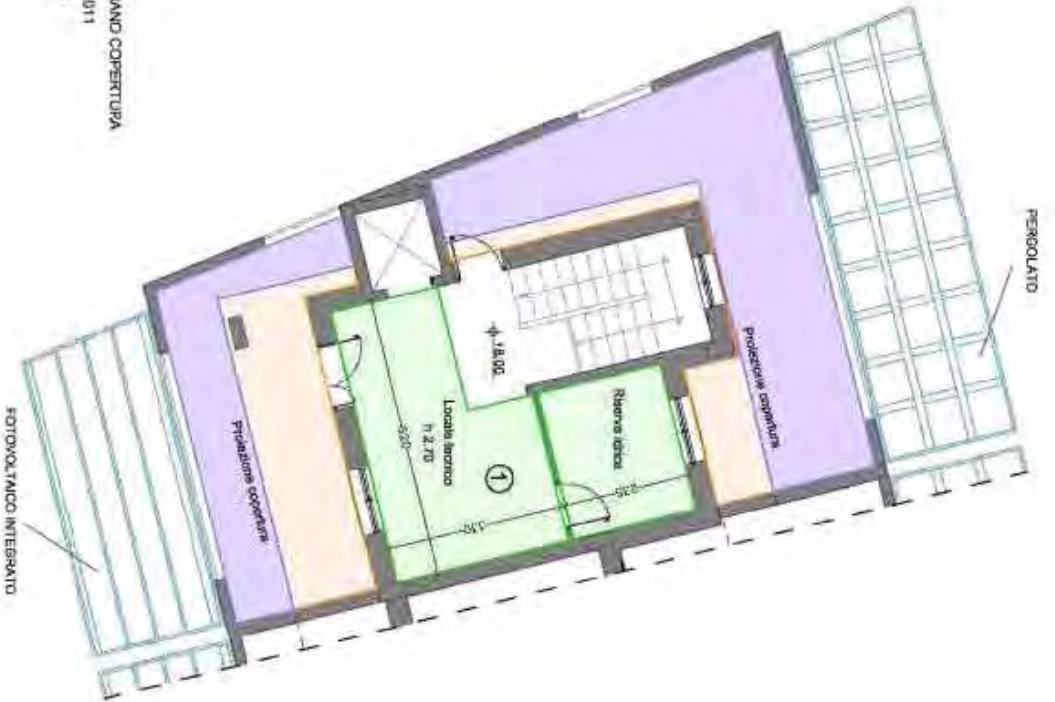
Unità immobiliare n. 1 - PIANO PRIMO
 P.d.C. n. 144/2011
 scala 1:100



Unità immobiliare n. 1 - PIANO PRIMO
 Variante
 scala 1:100

-  Superficie utile lorda (SUL)
-  Superficie coperta
-  Locale tecnico
-  Perimetria

Permetto misure in base delle
 L.R. Puglia n. 13 del 10 giugno 2008.



Unità immobiliare n. 1 - PIANO COPERTURA
 P.d.C. n. 144/2011
 scala 1:100

VERIFICA SUPERFICIA

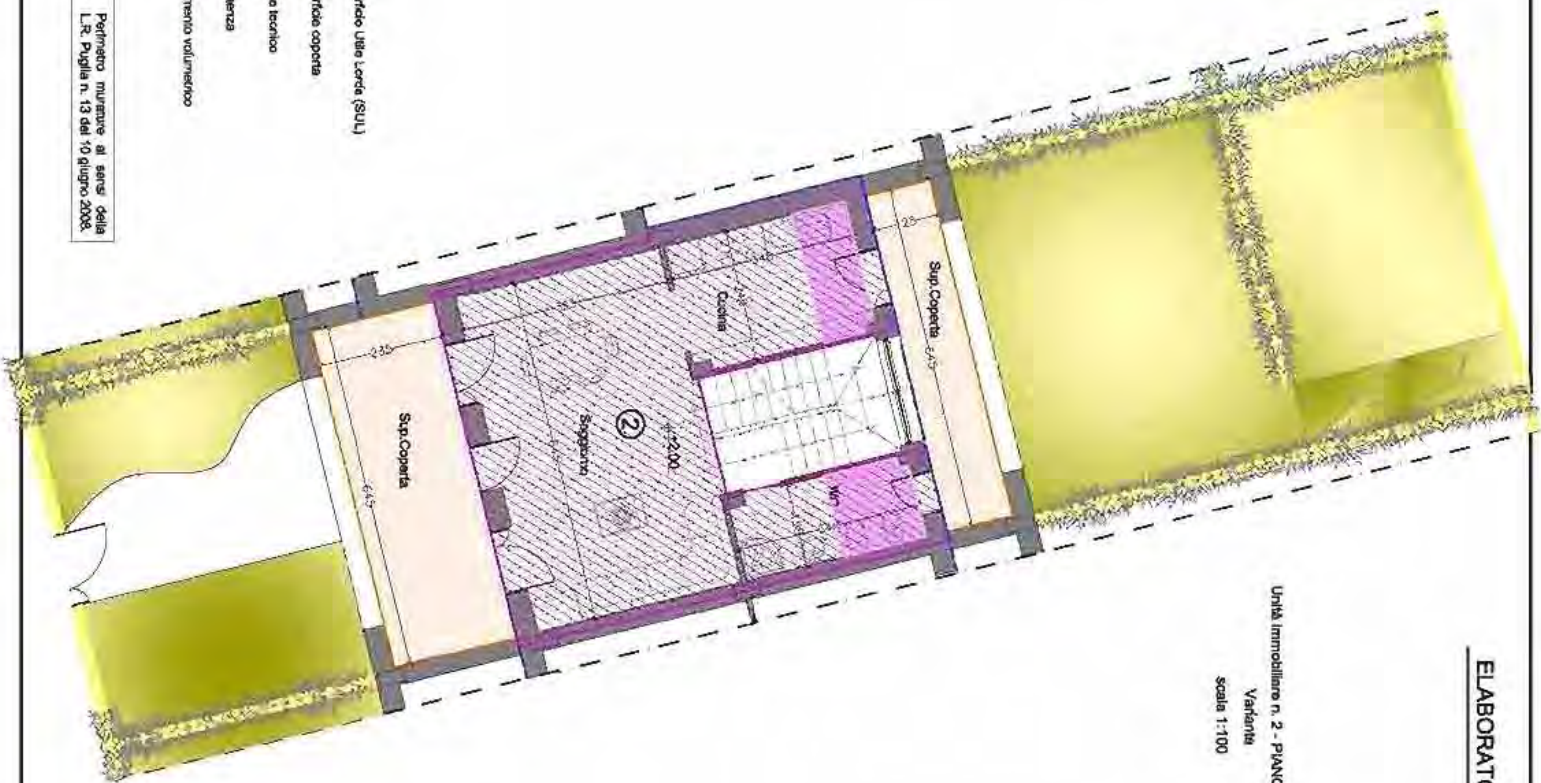
Unità immobiliare n. 1 - PIANO TERRA		Unità immobiliare n. 1 - PIANO PRIMO	
	P.d.C. n. 144/2011		Variazioni
Superficie Utile Locata (SUL)	38,03 mq	52,48 mq	52,45 mq
Superficie coperta veranda	36,92 mq	27,24 mq	23,11 mq
Locali tecnici	0,00 mq	0,00 mq	0,00 mq
Partenze	0,00 mq	2,54 mq	2,54 mq
Unità immobiliare n. 1 - TOTALE			
	P.d.C. n. 144/2011		Variazioni
Superficie Utile Locata (SUL)	0,00 mq	0,00 mq	0,00 mq
Superficie coperta veranda	14,85 mq	14,85 mq	14,82 mq
Locali tecnici	20,74 mq	20,74 mq	20,26 mq
Partenze	32,26 mq	32,26 mq	27,17 mq



-  Superficie Utile Locata (SUL)
-  Superficie coperta
-  Locale tecnico
-  Partenze

Unità Immobiliare n. 2 - PIANO TERRA

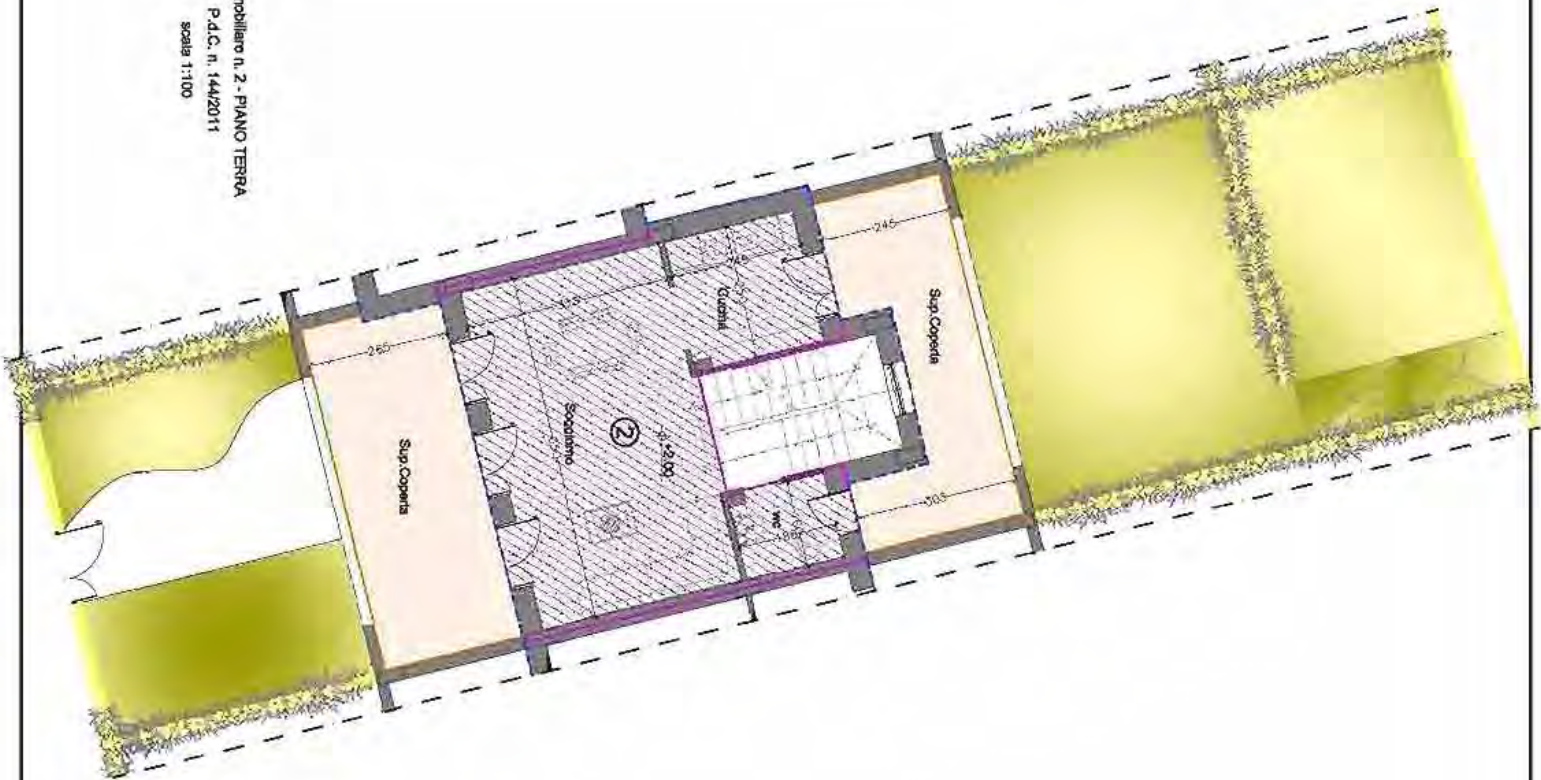
Varianza
scala 1:100



-  Superficie utile lorda (SUL)
-  Superficie coperta
-  Locali tecnici
-  Preferenza
-  Incremento volumetrico

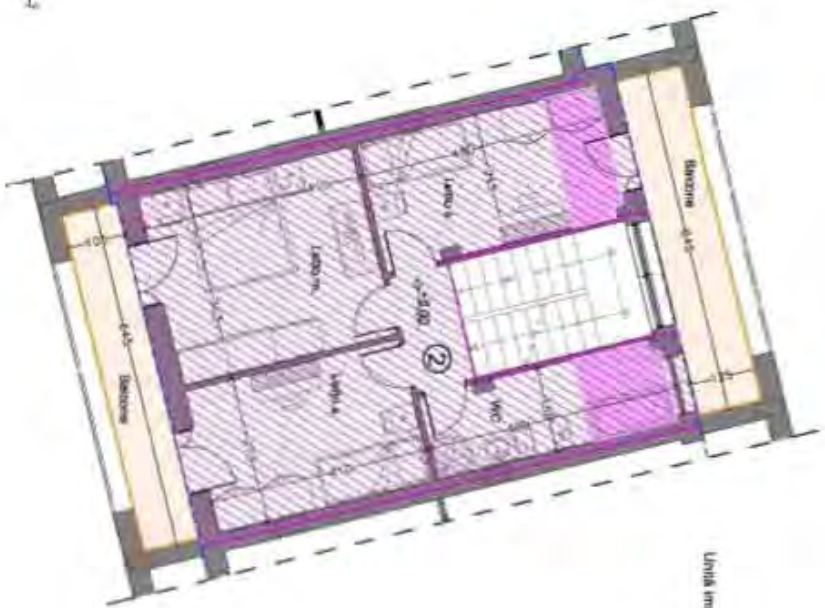
Perimetro murature al sensi della
L.R. Puglia n. 13 del 10 giugno 2008.

Unità Immobiliare n. 2 - PIANO TERRA
P.d.C. n. 144/2011
scala 1:100





Unità immobiliare n. 2 - PIANO PRIMO
P. d.C. n. 144/2011
Scala 1:100



Unità immobiliare n. 2 - PIANO PRIMO
Variante
Scala 1:100

-  Superficie utile lorda (SUL)
-  Superficie coperta
-  Locale servizio
-  Finitissima
-  Incremento volumetrico

Progetto strutturale di zona edilizia
L.R. Puglia n. 13 del 10 giugno 2008

Unità immobiliare n. 2 - PIANO COPERTURA
 Variante
 scala 1:100



Unità immobiliare n. 2 - PIANO COPERTURA
 P.A.C. n. 144/2011
 scala 1:100






VERIFICA SUPERFICI

Unità immobiliare n. 2 - PIANO TERZA		Unità immobiliare n. 2 - PIANO PRIMO	
	P.A.C. n. 144/2011		Varante
Superficie Utile Lorda (SUL)	42,10 mq	49,49 mq	56,66 mq
Superficie coperta ventosa	31,16 mq	23,40 mq	14,84 mq
Locali tecnici	0,00 mq	0,00 mq	0,00 mq
Partenze	0,00 mq	0,00 mq	0,00 mq
Superficie Utile Lorda (SUL)		Superficie coperta ventosa	
	0,00 mq		18,30 mq
Superficie coperta ventosa		Locali tecnici	
	20,39 mq		20,21 mq
Partenze		Partenze	
	22,05 mq		18,27 mq

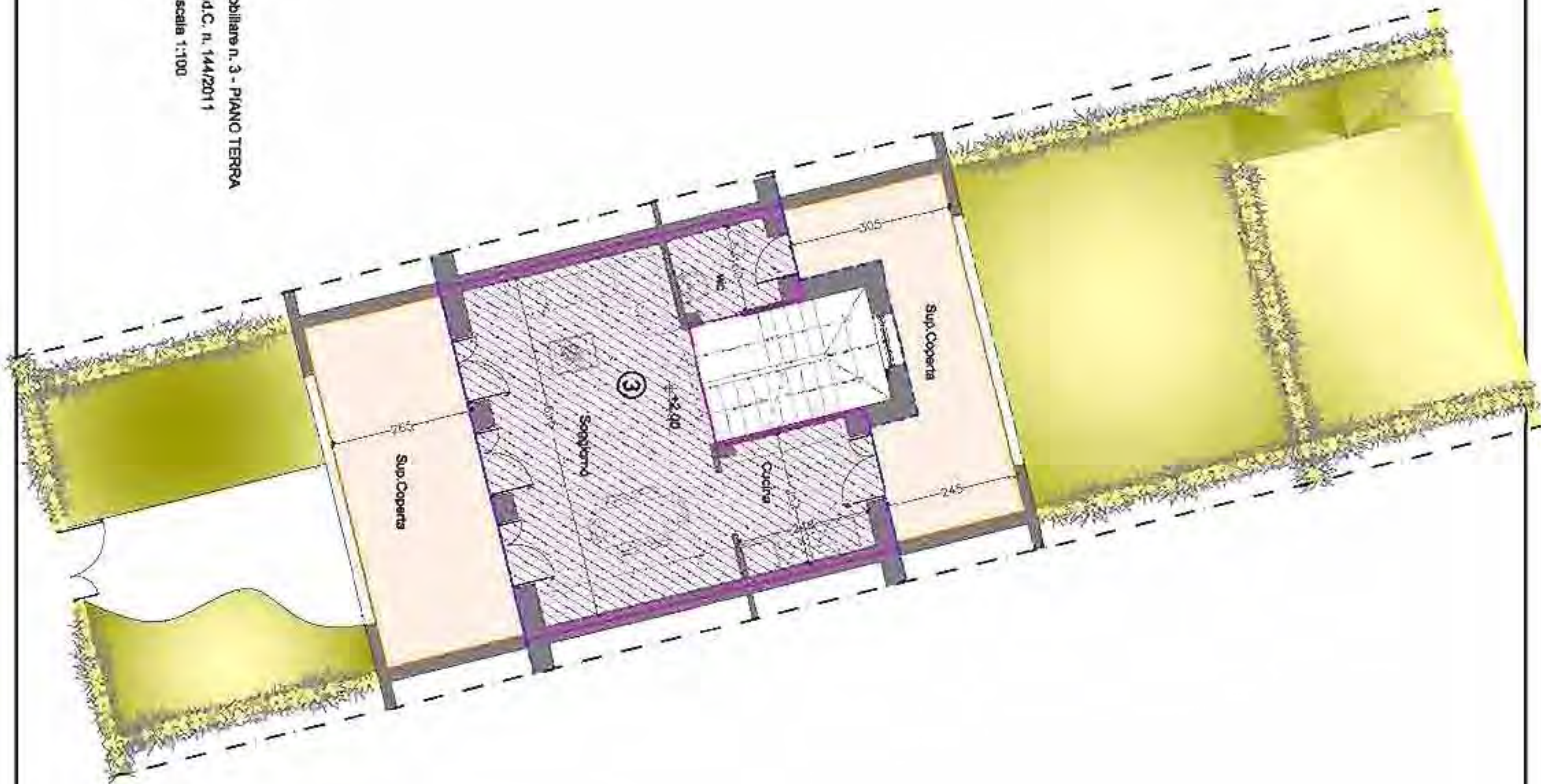
Unità immobiliare n. 2 - TOTALE

	P.A.C. n. 144/2011	Varante
Superficie Utile Lorda (SUL)	91,89 mq	105,19 mq
Superficie coperta ventosa	72,80 mq	98,30 mq
Locali tecnici	20,39 mq	20,21 mq
Partenze	22,05 mq	18,27 mq








-  Superficie Utile Lorda (SUL)
-  Superficie coperta
-  Locali tecnici
-  Partenze
-  Incremento volumetrico

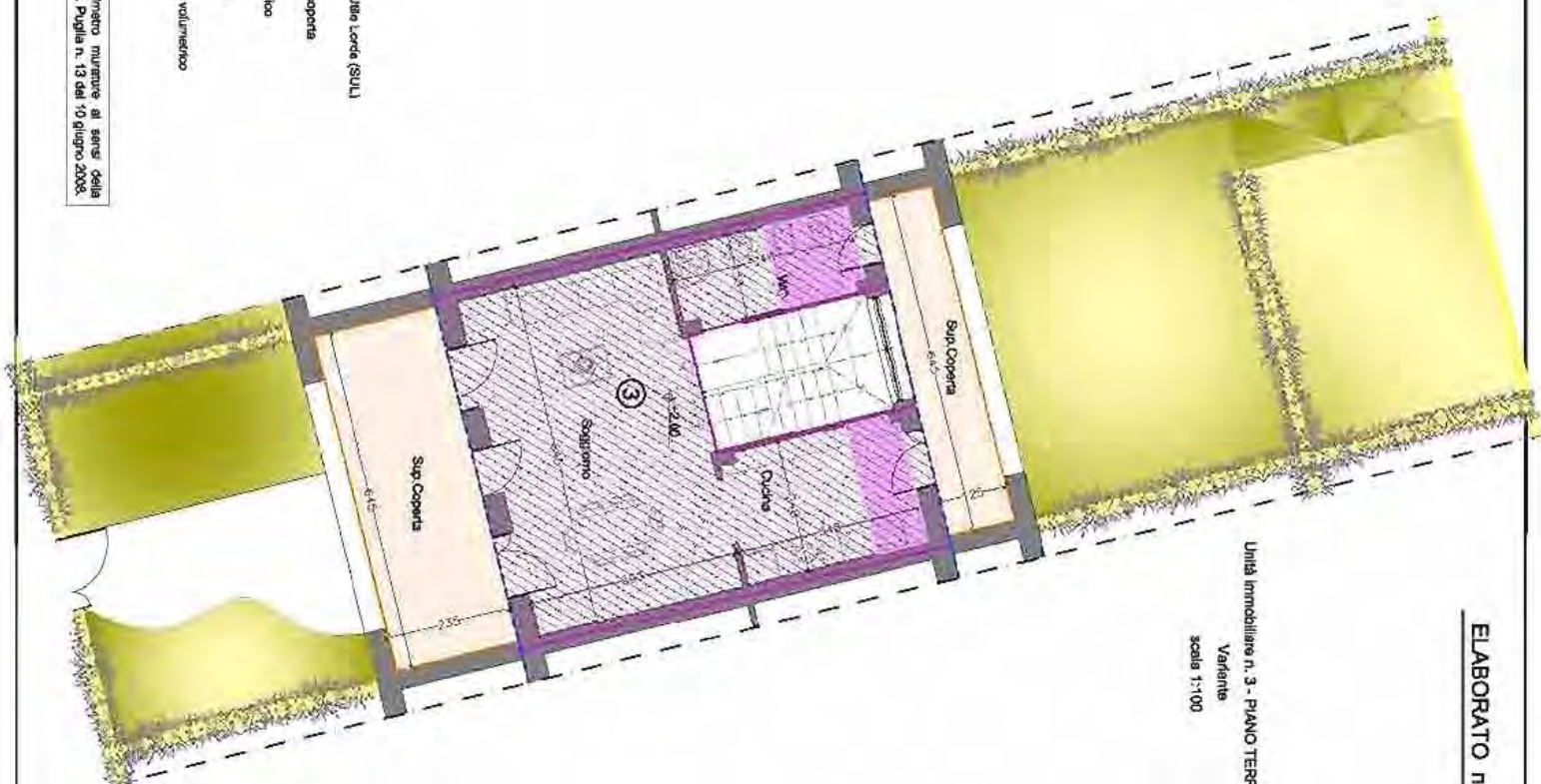
Unità immobiliare n. 3 - PIANO TERZA
 Variante
 scala 1:100

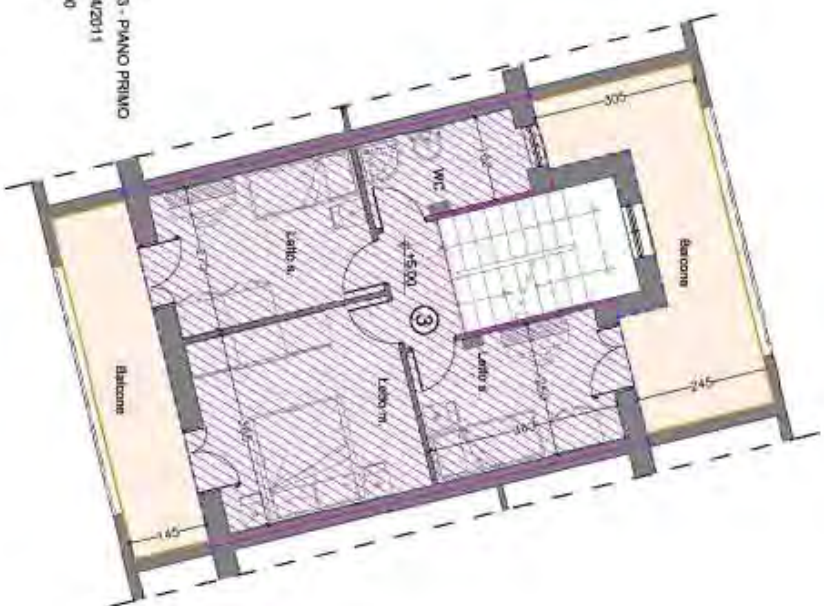


Unità immobiliare n. 3 - PIANO TERZA
 P.d.C. n. 144/2011
 scala 1:100

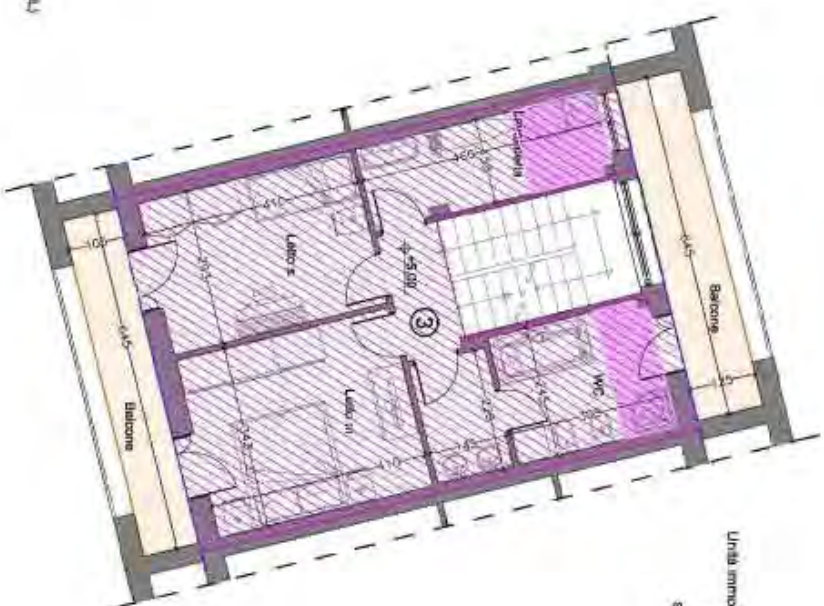
-  Superficie utile lorda (SULL)
-  Superficie coperta
-  Locale tecnico
-  Periferenza
-  Ingresso volumetrico

Perimetro murature al servizio della
 L.R. Puglia n. 13 del 10 giugno 2008.









Unità immobiliare n. 3 - PIANO PRIMO
P.d.C. n. 144/2011
scala 1:100



Unità immobiliare n. 3 - PIANO PRIMO
Variante
scala 1:100

-  Superficie utile lorda (S.U.L.)
-  Superficie esposita
-  Locale tecnico
-  Presenza
-  Incremento volumetrico

Permetto murature ai sensi della
L.R. Puglia n. 13 del 10 giugno 2008.



Unità immobiliare n. 3 - PIANO COPERTURA
P.d.C. n. 144/2011
scala 1:100



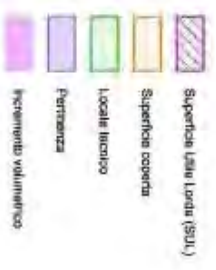
Unità immobiliare n. 3 - PIANO COPERTURA
Varante
scala 1:100

VERIFICA SUPERFICI

Unità immobiliare n. 3 - PIANO TERZA		Varante	
P.d.C. n. 144/2011		P.d.C. n. 144/2011	
Superficie utile lorda (SUL)	41,33 mq	47,89 mq	
Superficie coperta variabile	21,29 mq	23,22 mq	
Locali tecnici	0,00 mq	0,00 mq	
Pertinenze	0,00 mq	0,00 mq	
Unità immobiliare n. 3 - PIANO PRIMO			
P.d.C. n. 144/2011		Varante	
P.d.C. n. 144/2011		P.d.C. n. 144/2011	
Superficie utile lorda (SUL)	49,49 mq	56,42 mq	
Superficie coperta variabile	23,49 mq	14,84 mq	
Locali tecnici	0,00 mq	0,00 mq	
Pertinenze	0,00 mq	0,00 mq	
Unità immobiliare n. 3 - PIANO COPERTURA			
P.d.C. n. 144/2011		Varante	
P.d.C. n. 144/2011		P.d.C. n. 144/2011	
Superficie utile lorda (SUL)	0,00 mq	0,00 mq	
Superficie coperta variabile	18,54 mq	18,47 mq	
Locali tecnici	20,38 mq	20,21 mq	
Pertinenze	27,05 mq	19,48 mq	

Unità immobiliare n. 3 - TOTALE






P.d.C. n. 144/2011		Varante	
P.d.C. n. 144/2011		P.d.C. n. 144/2011	
Superficie utile lorda (SUL)	100,82 mq	104,91 mq	
Superficie coperta variabile	73,38 mq	42,37 mq	
Locali tecnici	20,38 mq	20,21 mq	
Pertinenze	22,05 mq	19,48 mq	



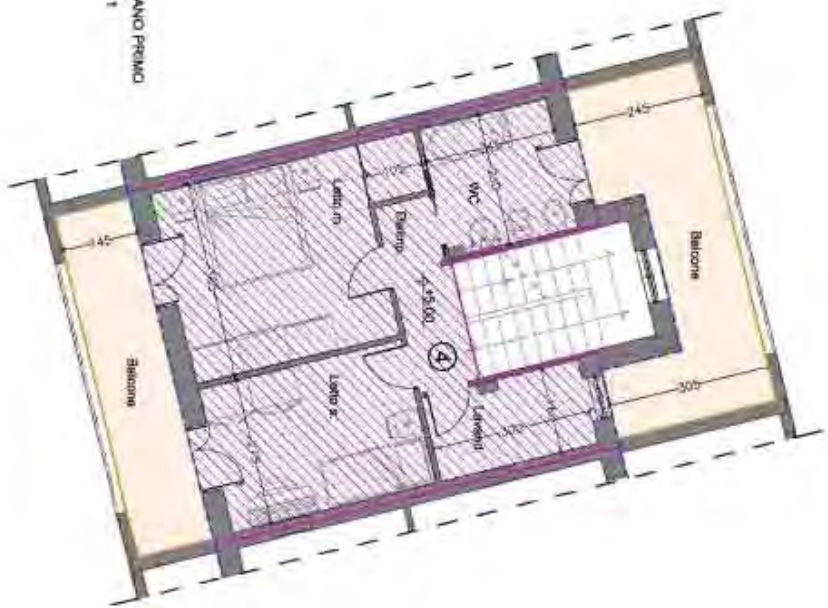
Unità immobiliare n. 4 - PIANO TERRA
Varante
scala 1:100



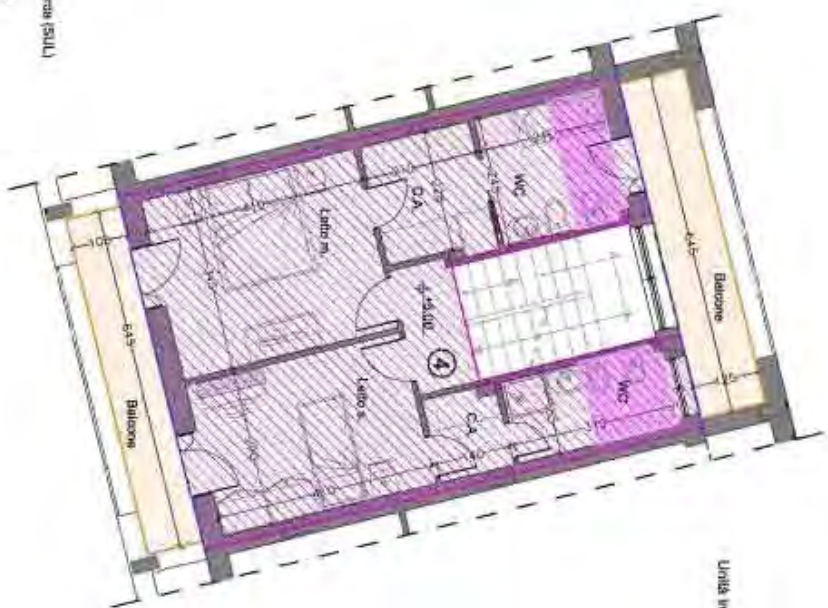
Unità immobiliare n. 4 - PIANO TERRA
P.d.C. n. 144/2011
scala 1:100

-  Superficie utile lorda (SUL)
-  Superficie coperta
-  Localo tecnico
-  Periferenza
-  licenziamento volumetrico

Perimetro murature al senso della
L.R. Puglia n. 13 del 10 giugno 2008.



Unità immobiliare n. 4 - PIANO PRIMO
P.d.C. n. 1442011
scala 1:100

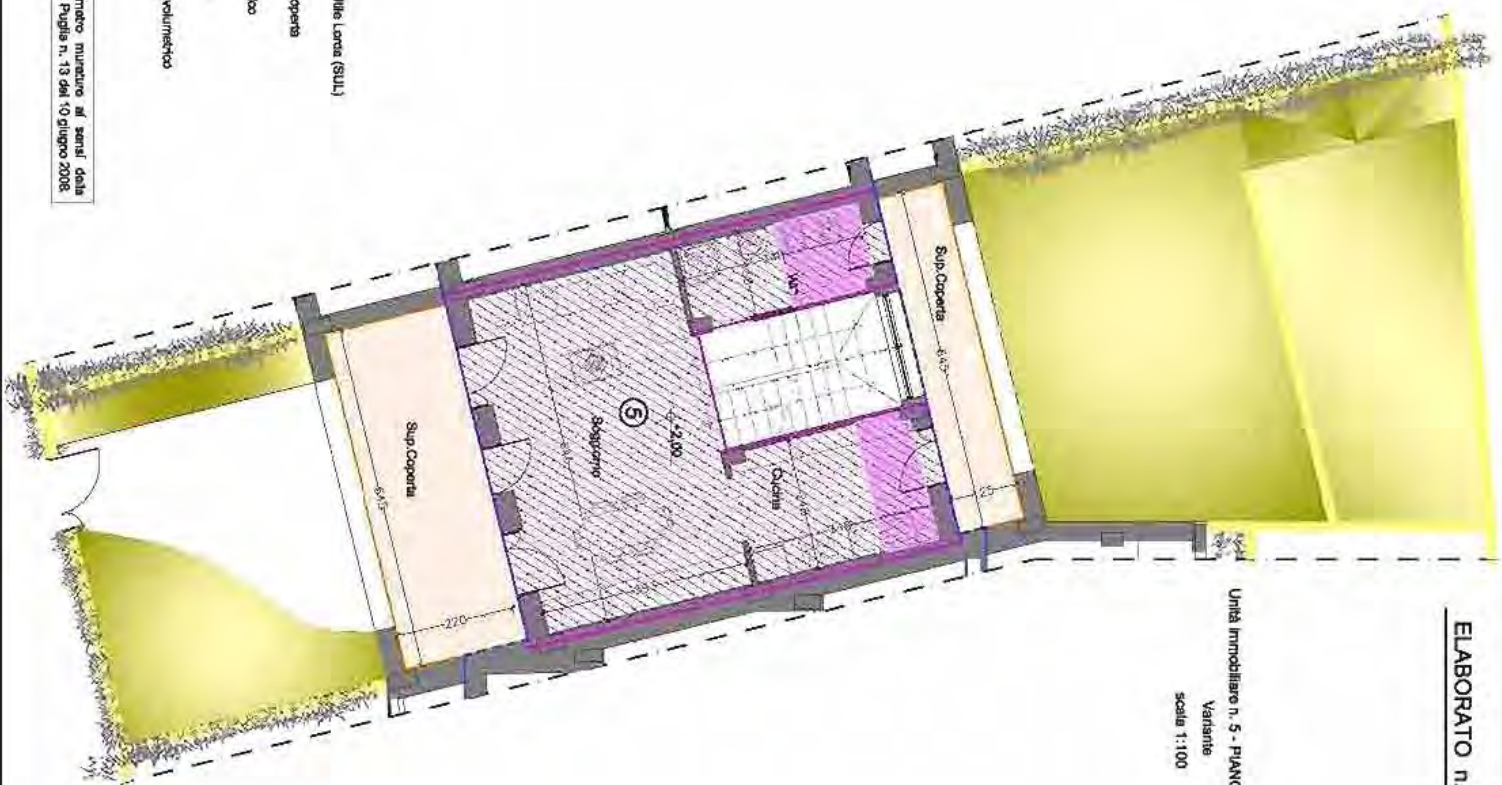







Unità immobiliare n. 4 - PIANO PRIMO
Volumi
scala 1:100

-  Superficie utile lorda (SUL)
-  Superficie coperta
-  Locale tecnico
-  Perimetria
-  Incremento volumetrico

Permetto misure in sensi della
L.R. Puglia n. 13 del 19 giugno 2008.

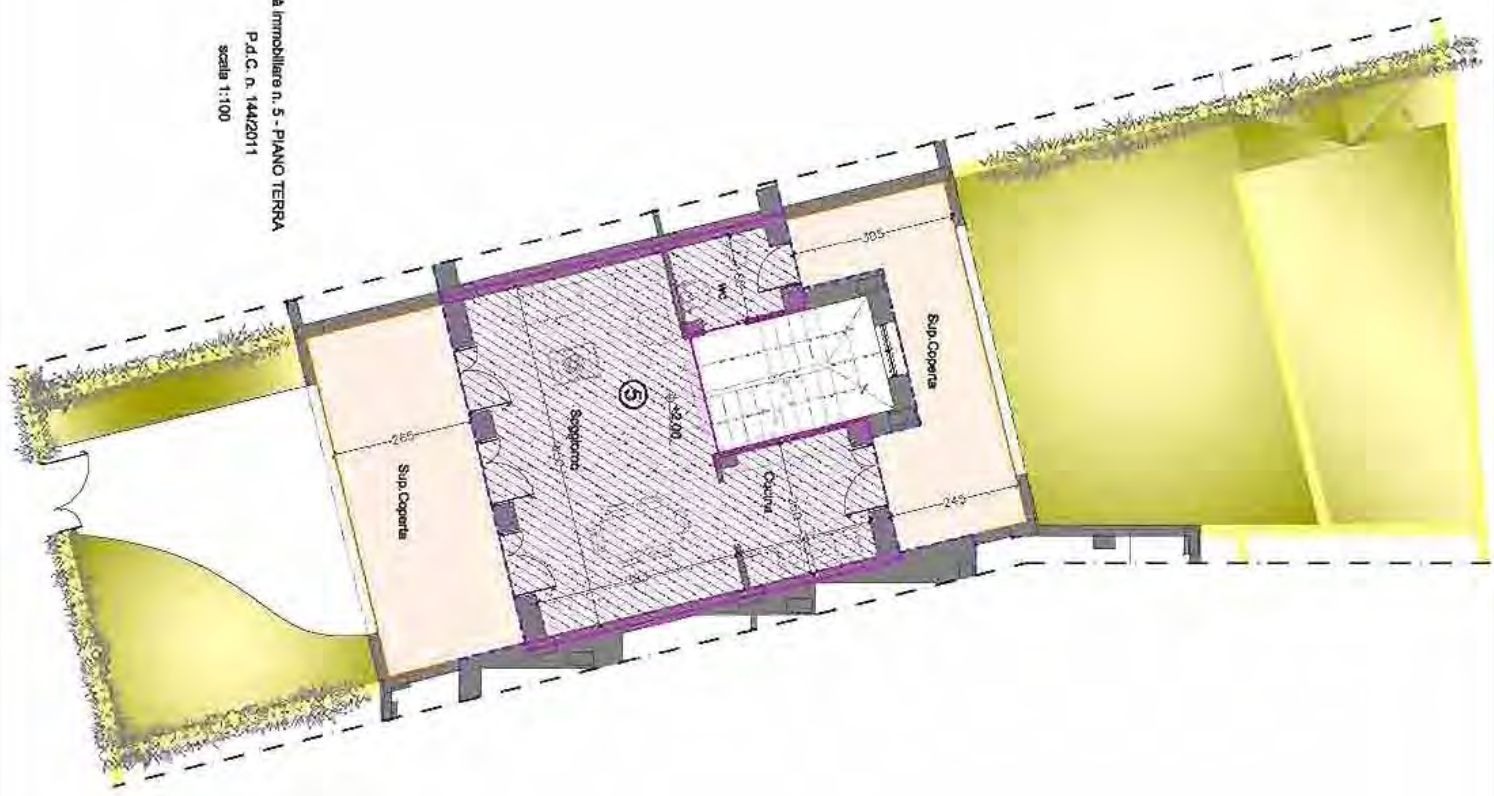
Unità Immobiliare n. 5 - PIANO TERRA
Variante
scala 1:100



-  Superficie utile lorda (SUL)
-  Superficie coperta
-  Locali tecnici
-  Perforanza
-  Incentivo volumetrico

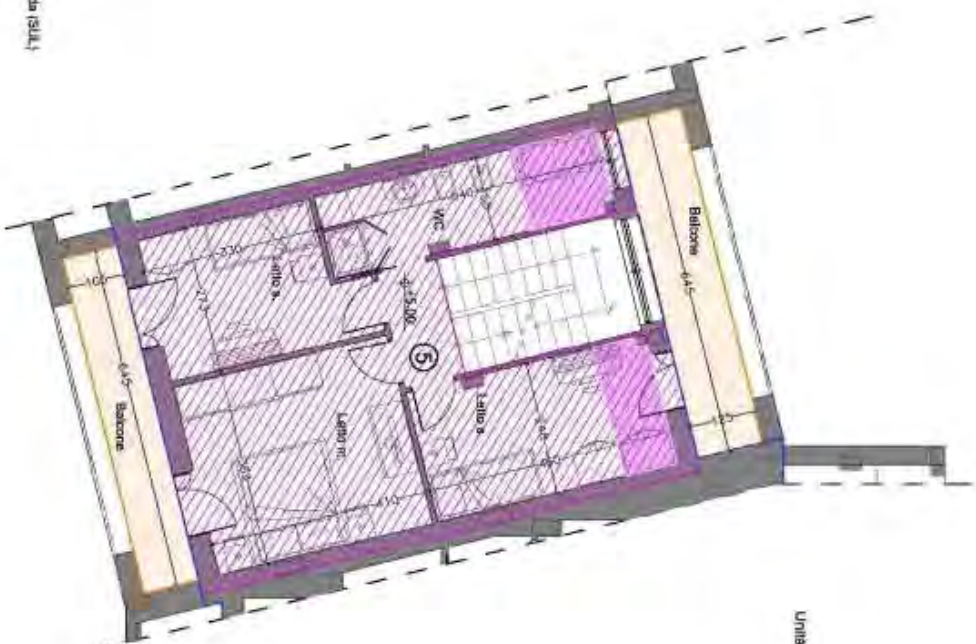
Perimetro murature ai sensi della
L.R. Puglia n. 13 del 10 giugno 2008.

Unità Immobiliare n. 5 - PIANO TERRA
P.d.C. n. 144/2011
scala 1:100

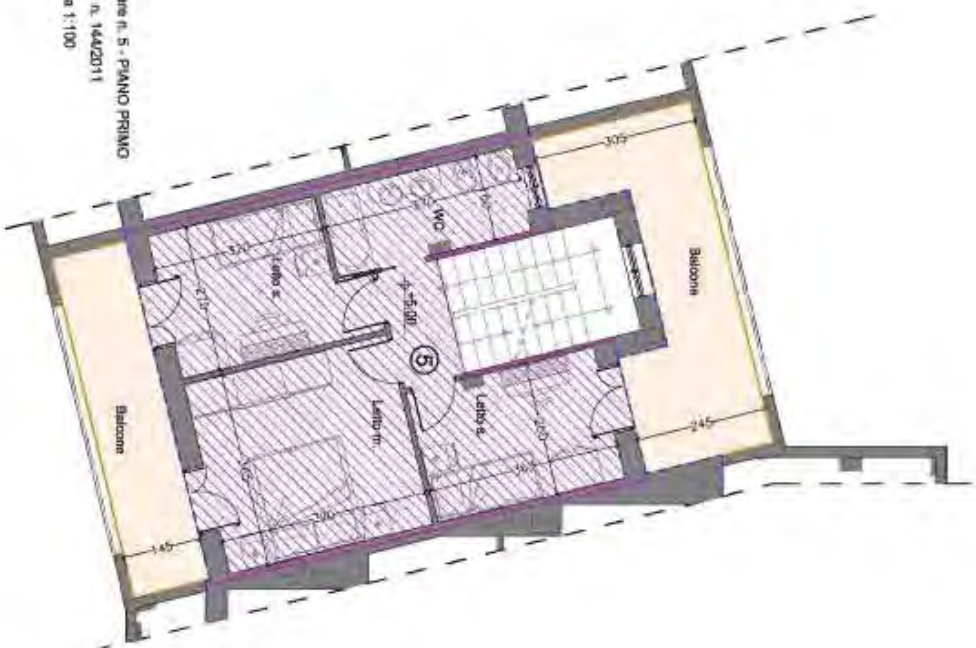


Unità immobiliare n. 5 - PIANO PRIMO

Variano
scala 1:100



Unità immobiliare n. 5 - PIANO PRIMO
P.D.C. n. 144/2011
scala 1:100

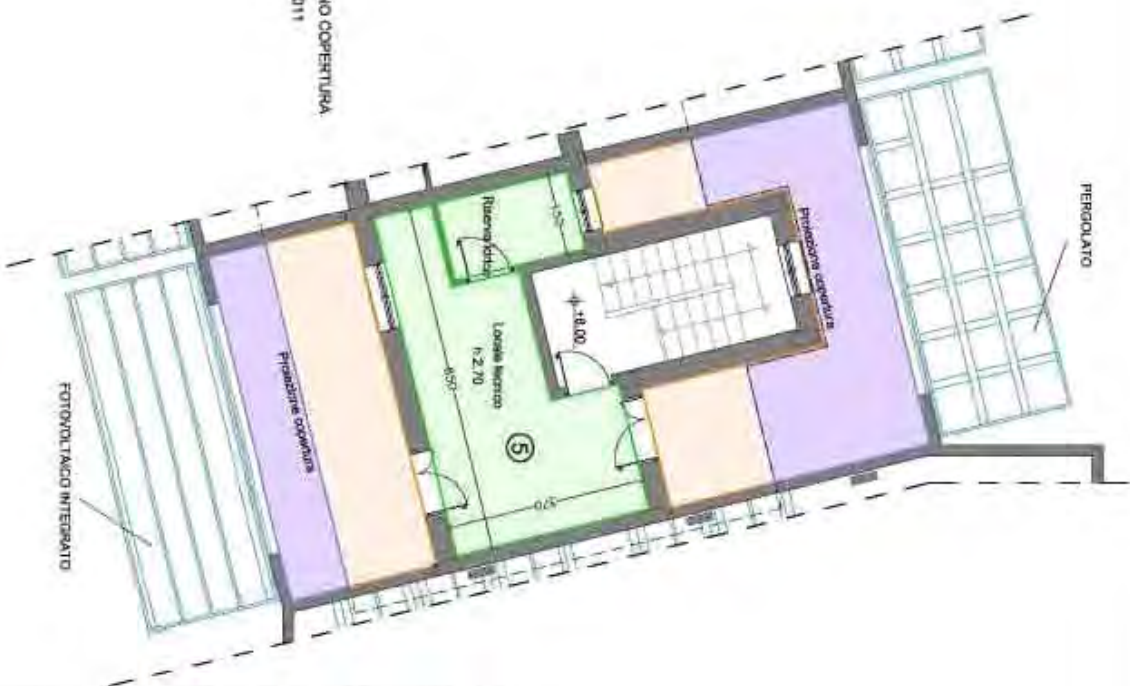


-  Superficie Utile lorda (S.U.L.)
-  Superficie esterna
-  Locale tecnico
-  Priorità
-  Incremento volumetrico

Portato murature ai sensi della
L.R. Puglia n. 13 del 10 giugno 2008.

Unità immobiliare n. 5 - PIANO COPERTURA

Variante
Scala 1:100



Unità immobiliare n. 5 - PIANO COPERTURA
P.d.C. n. 144/2011
Scala 1:100






VERIFICA SUPERFICI

Unità immobiliare n. 5 - PIANO TESSA		Varianti	
	P.d.C. n. 144/2011		
Superficie Utile Lorda (SUL)	41,33 mq	47,89	mq
Superficie coperta vetrata	31,28 mq	23,22	mq
Locali tecnici	0,00 mq	0,00	mq
Periferanze	0,00 mq	0,00	mq
Unità immobiliare n. 5 - PIANO COPERTURA			
P.d.C. n. 144/2011		Varianti	
Superficie Utile Lorda (SUL)	48,12 mq	37,26	mq
Superficie coperta vetrata	23,47 mq	14,54	mq
Locali tecnici	0,00 mq	0,00	mq
Periferanze	0,00 mq	0,00	mq
Unità immobiliare n. 5 - PIANO COPERTURA			
P.d.C. n. 144/2011		Varianti	
Superficie Utile Lorda (SUL)	0,00 mq	0,00	mq
Superficie coperta vetrata	18,72 mq	18,52	mq
Locali tecnici	20,39 mq	20,21	mq
Periferanze	22,26 mq	19,55	mq

Unità immobiliare n. 5 - TOTALE

P.d.C. n. 144/2011		Varianti	
Superficie Utile Lorda (SUL)	80,45 mq	104,85	mq
Superficie coperta vetrata	73,47 mq	58,58	mq
Locali tecnici	20,39 mq	20,21	mq
Periferanze	22,26 mq	19,55	mq







-  Superficie Utile Lorda (SUL)
-  Superficie coperta
-  Locali tecnici
-  Periferanze
-  Incremento volumetrico

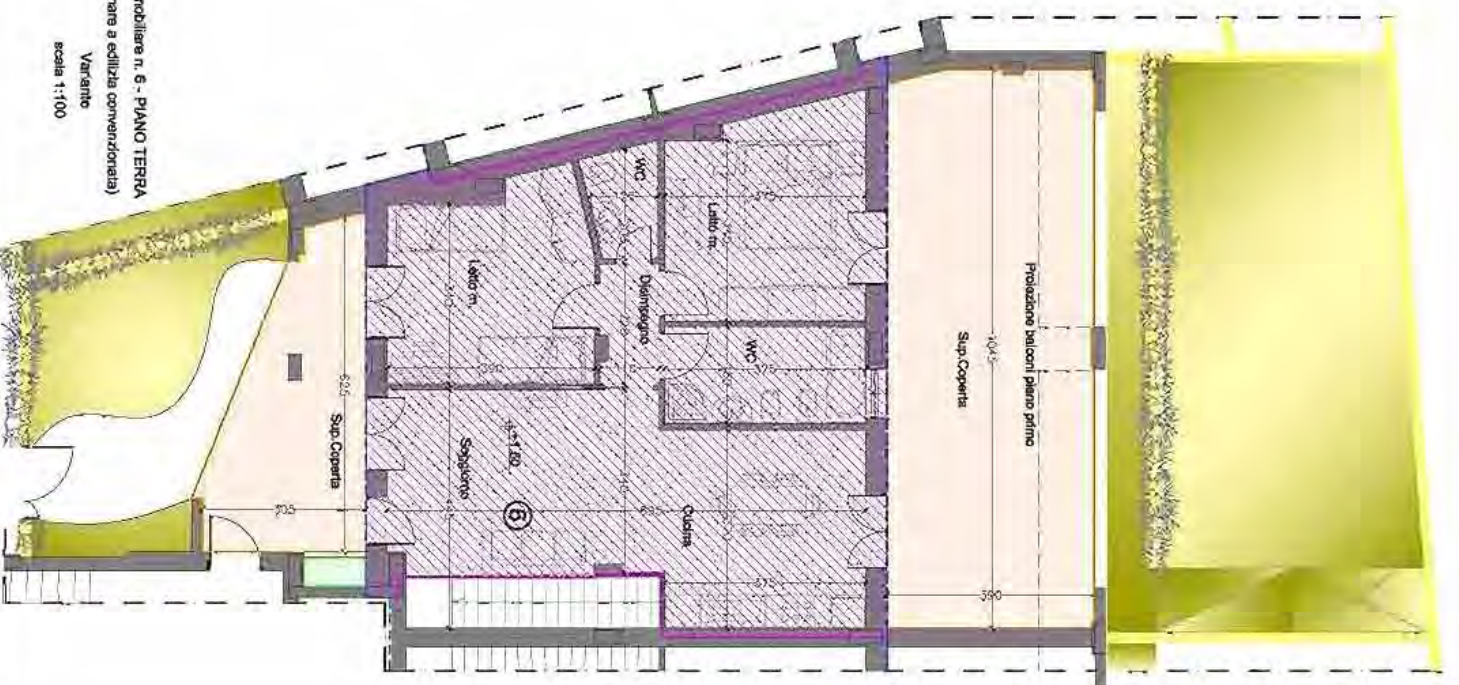


VERIFICA SUPERFICI

Unità Immobiliare n. 6 - PIANO TERZA		P.d.C. n. 144/2011	Verfento	
Superficie Utile Lorda (SUL)	86,34	mq	86,21	mq
Superficie coperta verande	56,56	mq	54,93	mq
Locali tecnici	0,89	mq	0,63	mq
Periferenze	0,00	mq	0,00	mq

-  Superficie Utile Lorda (SUL)
-  Superficie coperta
-  Locale tecnico
-  Periferenza

Perimetro murario ai sensi della L.R. Puglia n. 13 del 10 giugno 2008.



Unità Immobiliare n. 6 - PIANO TERZA
(da destinare a edilizia convenzionata)
Varianti
scala 1:100

Unità Immobiliare n. 6 - PIANO TERZA
(da destinare a edilizia convenzionata)
P.d.C. n. 144/2011
scala 1:100



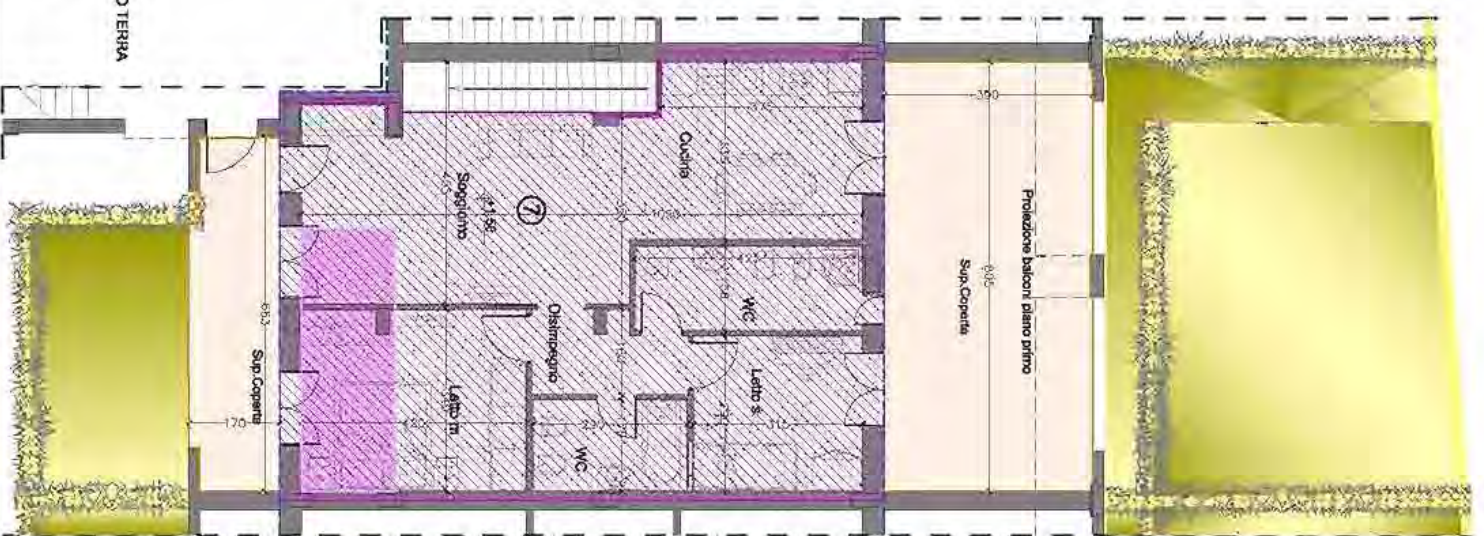
Unità immobiliare n. 7 - PIANO TERZA
P.d.C. n. 144/2011
scala 1:100

VERIFICA SUPERFICI

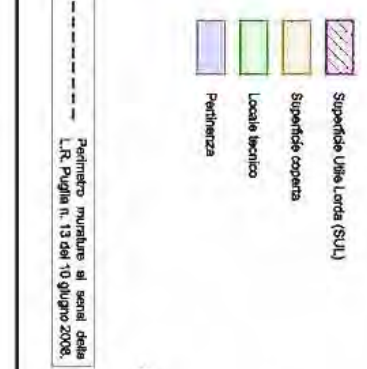
Unità Immobiliare n. 7 - PIANO TERZA		P.d.C. n. 144/2011		Varianti	
Superficie Utile Lorda (SUL)	78,37	mq	87,41	mq	
Superficie coperta variante	49,07	mq	42,12	mq	
Locali tecnici	0,00	mq	0,00	mq	
Perimetraje	0,00	mq	0,00	mq	

- Superficie Utile Lorda (SUL)
- Superficie coperta
- Locale tecnico
- Perimetraje
- Incremento volumetrico

Perimetro murario di serie della
L.R. Puglia n. 13 del 10 giugno 2008.



Unità immobiliare n. 7 - PIANO TERZA
Varianti
scala 1:100



VERIFICA SUPERFICI

Unità Immobiliare n. 9 - PIANO TERRA		P.d.C. n. 144/2011		Varianti	
Superficie Utile Lorda (SUL)	85,30	mq	84,71	mq	
Superficie coperta verande	67,42	mq	55,89	mq	
Locali tecnici	0,74	mq	0,72	mq	
Pertinenze	0,00	mq	0,00	mq	



VERIFICA SUPERFICI

Unità Immobiliare n. 9 - PIANO TERRA		P.d.C. n. 144/2011		Varianti	
Superficie Utile Lorda (SUL)	85,30	mq	84,71	mq	
Superficie coperta verande	67,42	mq	55,89	mq	
Locali tecnici	0,74	mq	0,72	mq	
Pertinenze	0,00	mq	0,00	mq	

Unità Immobiliare n. 9 - PIANO TERRA
P.d.C. n. 144/2011
scala 1:100

Unità Immobiliare n. 9 - PIANO TERRA
Varianti
scala 1:100

Unità Immobiliare n. 10 - PIANO TERRA
 Variante
 scala 1:100



Unità immobiliare n. 10 - PIANO TERRA
 P.d.C. n. 144/2011
 scala 1:100

-  Superficie Utile Lorda (SUL)
-  Superficie coperta
-  Locale tecnico
-  Pertinenza
-  Serra solare
-  Incremento volumetrico

----- Perimetro murature ai sensi della L.R. Puglia n. 13 del 10 giugno 2008.

Unità immobiliare n. 10 - PIANO PRIMO
 P.d.C. n. 544/2011
 scala 1:100



-  Superficie Usile Lorda (SUL)
-  Superficie coperta
-  Locali tecnici
-  Preferenza
-  Semi solare
-  Ingresso volumetrico

Perimetro murature ai sensi della
 L. 58, Puglia n. 13 del 10 giugno 2008.

Unità immobiliare n. 10 - PIANO PRIMO
 Variante
 scala 1:100





VERIFICA SUPERFICI

Unità immobiliare n. 10 - PIANO TERRA

P.d.C. n. 144/2011	Varante
Superficie Utile Londa (SUL)	37,74 mq
Superficie coperta veranda	33,85 mq
Locali tecnici	0,00 mq
Partenze	0,00 mq
Totale	71,59 mq

Unità immobiliare n. 10 - PIANO PRIMO

P.d.C. n. 144/2011	Varante
Superficie Utile Londa (SUL)	50,66 mq
Superficie coperta veranda	21,08 mq
Locali tecnici	0,00 mq
Partenze	0,00 mq
Totale	71,74 mq

Unità immobiliare n. 10 - PIANO COPERTURA

P.d.C. n. 144/2011	Varante
Superficie Utile Londa (SUL)	0,00 mq
Superficie coperta veranda	19,57 mq
Locali tecnici	20,64 mq
Partenze	22,41 mq
Serra solare	0,00 mq
Totale	62,62 mq

Unità immobiliare n. 10 - TOTALE

P.d.C. n. 144/2011	Varante
Superficie Utile Londa (SUL)	88,40 mq
Superficie coperta veranda	75,40 mq
Locali tecnici	20,64 mq
Partenze	22,41 mq
Serra solare	0,00 mq
Totale	206,85 mq



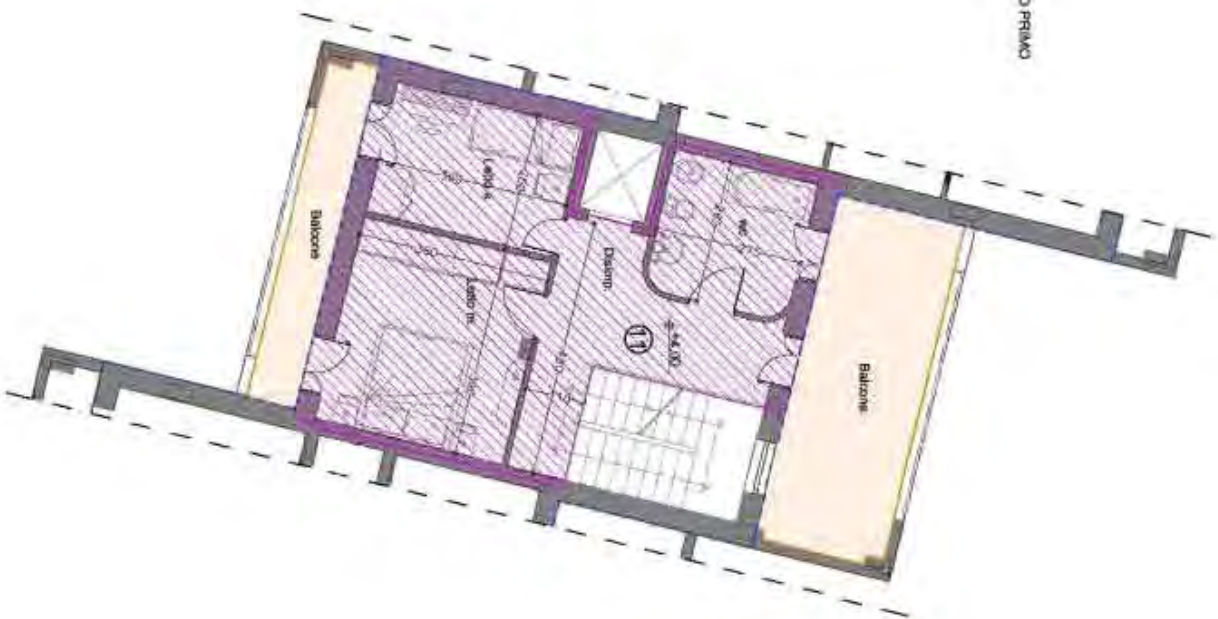
Unità immobiliare n. 10 - PIANO COPERTURA
 Varante
 scala 1:100







- Superficie Utile Londa (SUL)
- Superficie coperta
- Localo tecnico
- Partenze
- Serra solare
- Incremento volumetrico

Unità immobiliare n. 11 - PIANO TERRA
 Variante
 scala 1:100

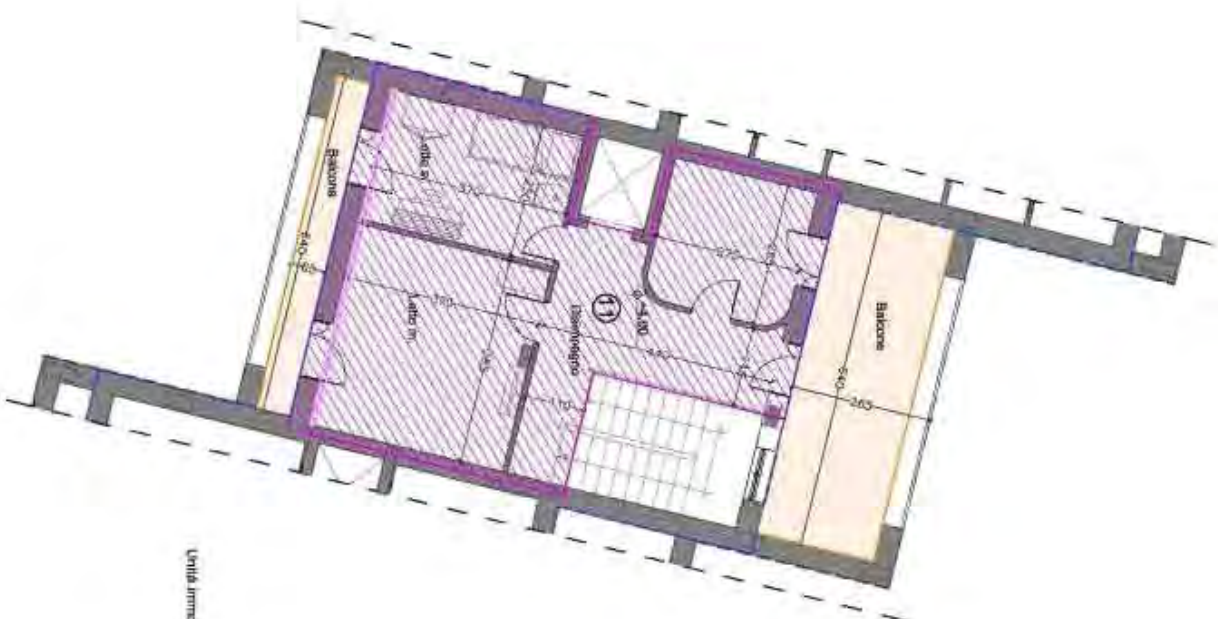


Unità immobiliare n. 11 - PIANO PRIMO
P.I.C. n. 144/2011
scala 1:100



-  Superficie Utile Lorda (SUL)
-  Superficie coperta
-  Locale tecnico
-  Pertinenza
-  Serra solare
-  Incremento volumetrico

Permetto rinviare ai sensi della
L.R. Puglia n. 19 del 10 giugno 2008.



Unità immobiliare n. 11 - PIANO PRIMO
Variante
scala 1:100



VERIFICA SUPERFICI

Unità immobiliare n. 11 - PIANO TERRA		P.d.C. n. 144/2011		Variante	
Superficie utile lorda (SUL)	37,58 mq	58,23 mq			
Superficie coperta venenda	33,36 mq	14,40 mq			
Locale tecnico	0,00 mq	0,00 mq			
Proiezione	0,00 mq	0,00 mq			
Unità immobiliare n. 11 - PIANO PRIMO		P.d.C. n. 144/2011		Variante	
Superficie utile lorda (SUL)	50,27 mq	90,80 mq			
Superficie coperta venenda	22,26 mq	19,56 mq			
Locale tecnico	0,00 mq	0,00 mq			
Proiezione	0,00 mq	0,00 mq			
Unità immobiliare n. 11 - PIANO COPERTURA		P.d.C. n. 144/2011		Variante	
Superficie utile lorda (SUL)	0,00 mq	0,00 mq			
Superficie coperta venenda	19,16 mq	12,88 mq			
Locale tecnico	20,85 mq	20,72 mq			
Proiezione	21,76 mq	12,26 mq			
Suma totale	0,00 mq	12,88 mq			
Unità immobiliare n. 11 - TOTALE		P.d.C. n. 144/2011		Variante	
Superficie utile lorda (SUL)	87,85 mq	109,03 mq			
Superficie coperta venenda	73,94 mq	45,04 mq			
Locale tecnico	20,85 mq	20,72 mq			
Proiezione	21,76 mq	12,26 mq			
Suma totale	0,00 mq	12,88 mq			



Unità immobiliare n. 11 - PIANO COPERTURA
 Variante
 scala 1:100

- Superficie utile lorda (SUL)
- Superficie coperta
- Locale tecnico
- Proiezione
- Serra solare
- Incremento volumetrico





Unità Immobiliare n. 12 - PIANO PRIMO
 Variante
 scala 1:100

Unità immobiliare n. 12 - PIANO TERRA
 P.d.C. n. 144/2011
 scala 1:100

-  Superficie Utile Lorda (SUL)
 -  Superficie coperta
 -  Locale tecnico
 -  Pertinenza
 -  Serra solare
 -  Incremento volumetrico
- Perimetro murature ai sensi della
 L.R. Puglia n. 13 del 10 giugno 2008.

Unità immobiliare n. 12 - PIANO PRIMO
P.d.C. n. 144/2011
scala 1:100



-  Superficie utile lorda (SUL)
-  Superficie coperta
-  Locale tecnico
-  Pertinenza
-  Semi coperto
-  Incremento volumetrico

Perimetro murario ai sensi della
L.R. Puglia n. 13 del 10 giugno 2008.



Unità immobiliare n. 12 - PIANO PRIMO
Variante
scala 1:100









VERIFICA SUPERFICI

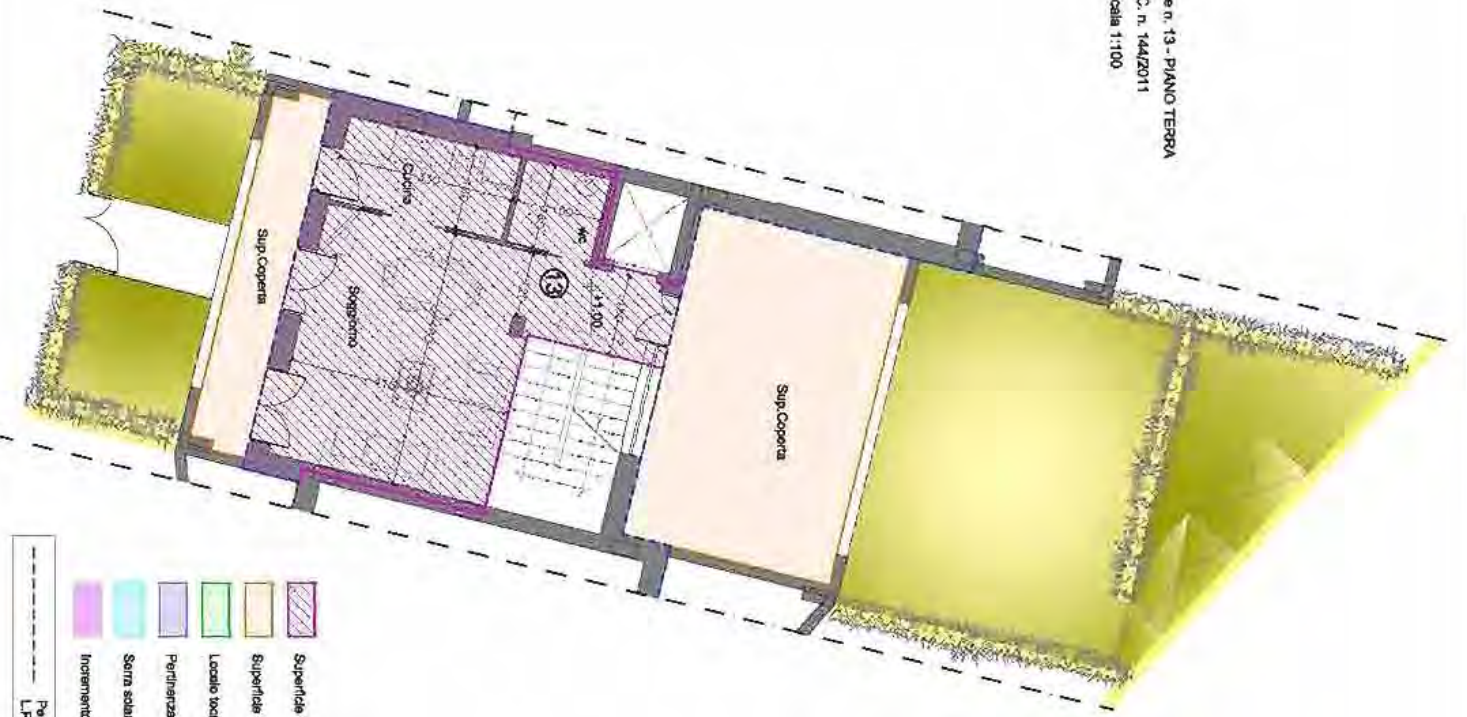
Unità immobiliare n. 12 - PIANO TERRA		P.d.C. n. 144/2011		Variante	
Superficie utile lorda (SUL)	37,04 mq	37,04 mq	57,88 mq		
Superficie coperta veranda	33,48 mq	33,48 mq	14,32 mq		
Locale tecnico	0,00 mq	0,00 mq	0,00 mq		
Pedimura	0,00 mq	0,00 mq	0,00 mq		
Unità immobiliare n. 12 - PIANO PRIMO		P.d.C. n. 144/2011		Variante	
Superficie utile lorda (SUL)	80,21 mq	80,21 mq	50,88 mq		
Superficie coperta veranda	22,37 mq	22,37 mq	19,96 mq		
Locale tecnico	0,00 mq	0,00 mq	0,00 mq		
Pedimura	0,00 mq	0,00 mq	0,00 mq		
Unità immobiliare n. 12 - PIANO COPERTURA		P.d.C. n. 144/2011		Variante	
Superficie utile lorda (SUL)	0,00 mq	0,00 mq	0,00 mq		
Superficie coperta veranda	18,19 mq	18,19 mq	12,08 mq		
Locale tecnico	20,85 mq	20,85 mq	20,72 mq		
Pedimura	21,78 mq	21,78 mq	12,28 mq		
Somma scavi	0,00 mq	0,00 mq	12,08 mq		
Unità immobiliare n. 12 - TOTALE		P.d.C. n. 144/2011		Variante	
Superficie utile lorda (SUL)	87,25 mq	87,25 mq	108,75 mq		
Superficie coperta veranda	73,85 mq	73,85 mq	44,98 mq		
Locale tecnico	20,85 mq	20,85 mq	20,72 mq		
Pedimura	21,78 mq	21,78 mq	12,28 mq		
Somma scavi	0,00 mq	0,00 mq	12,58 mq		







Unità immobiliare n. 12 - PIANO COPERTURA
 Variante
 scala 1:100

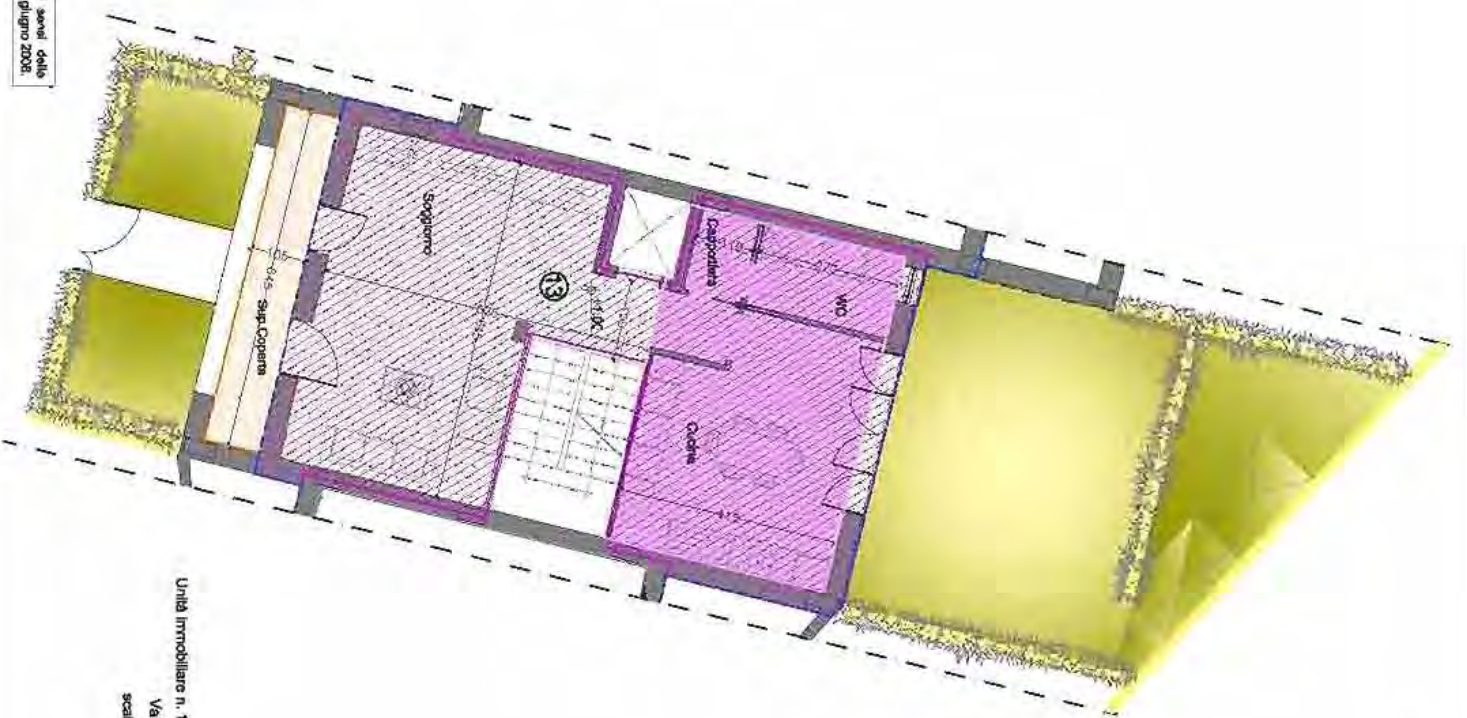
-  Superficie Utile Lorda (SUL)
-  Superficie coperta
-  Locale tecnico
-  Pedimura
-  Servizi scavi
-  Incremento volumetrico

Unità immobiliare n. 13 - PIANO TERRA
P.d.C. n. 144/2011
scala 1:100



-  Superficie Utile Lorda (SUL)
-  Superficie coperta
-  Localo tecnico
-  Perimetria
-  Serra solare
-  Incremento volumetrico

Perimetro muratura ai sensi della
L.R. Puglia n. 13 del 10 giugno 2008



Unità immobiliare n. 13 - PIANO TERRA
Variante
scala 1:100

Unità immobiliare n. 13 - PIANO PRIMO
 P.D.C. n. 144/2011
 scala 1:100



-  Superficie Unità Locale (S.U.L.)
-  Superficie coperta
-  Locali tecnico
-  Periferica
-  Senza sovrano
-  Incremento volumetrico

Ferruccio Muratore ai sensi della
 L.R. Puglia n. 13 del 10 giugno 2008



Unità immobiliare n. 13 - PIANO PRIMO
 Volume
 scala 1:100

Unità immobiliare n. 13 - PIANO COPERTURA

P.d.C. n. 1442011
scala 1:100



VERIFICA SUPERFICI

Unità immobiliare n. 13 - PIANO TERRA

	P.d.C. n. 1442011	Varianza
Superficie Utile Lotta (SUL)	38,25 mq	87,48 mq
Superficie coperta vetrata	32,63 mq	6,77 mq
Localo tecnico	0,00 mq	0,00 mq
Pedilunze	0,00 mq	0,00 mq
Unità immobiliare n. 13 - PIANO PRIMO		
	P.d.C. n. 1442011	Varianza
Superficie Utile Lotta (SUL)	51,05 mq	63,11 mq
Superficie coperta vetrata	22,92 mq	17,47 mq
Localo tecnico	0,00 mq	0,00 mq
Pedilunze	0,00 mq	0,00 mq

Unità immobiliare n. 13 - PIANO COPERTURA

	P.d.C. n. 1442011	Varianza
Superficie Utile Lotta (SUL)	0,00 mq	0,00 mq
Superficie coperta vetrata	19,36 mq	12,26 mq
Localo tecnico	20,64 mq	20,47 mq
Pedilunze	22,14 mq	12,26 mq
Serra solare	0,00 mq	12,90 mq

Unità immobiliare n. 13 - TOTALE

	P.d.C. n. 1442011	Varianza
Superficie Utile Lotta (SUL)	88,30 mq	150,58 mq
Superficie coperta vetrata	74,93 mq	38,50 mq
Localo tecnico	20,64 mq	20,47 mq
Pedilunze	22,14 mq	12,26 mq
Serra solare	0,00 mq	12,90 mq

FOTOVOLTAICO INTEGRATO



Unità immobiliare n. 13 - PIANO COPERTURA

Variane
scala 1:100

-  Superficie Utile Lotta (SUL)
-  Superficie coperta
-  Localo tecnico
-  Pedilunze
-  Serra solare
-  Incremento volumetrico

Unità immobiliare n. 14 - PIANO TERRA
 P.A.C. n. 14/2011
 scala 1:100



Unità immobiliare n. 14 - PIANO TERRA
 Valore
 scala 1:100



Unità immobiliare n. 14 - PIANO PRIMO

P.d.C. n. 144/2011

scala 1:100



Unità immobiliare n. 14 - PIANO PRIMO

Variante

scala 1:100



-  Superficie (tela Lenta (SUL))
-  Superficie coperta
-  Locale tecnico
-  Pertinenza
-  Sana scelta
-  Incremento volumetrico

Pertinenze risultanti ai sensi della
L.R. Puglia n. 13 del 10 giugno 2008.

Unità immobiliare n. 14 - PIANO COPERTURA
P.d.c. n. 14A/2011
scala 1:100



Unità immobiliare n. 14 - PIANO TERRA		P.d.c. n. 14A/2011	Verdante
Superficie Utile Lorda (SUL)	55,16 mq	54,01 mq	
Superficie coperta veranda	47,33 mq	47,21 mq	
Locali tecnici	0,00 mq	0,00 mq	
Partenze	0,00 mq	0,00 mq	
Unità immobiliare n. 14 - PIANO PRIMO			
P.d.c. n. 14A/2011		Verdante	
Superficie Utile Lorda (SUL)	56,93 mq	53,08 mq	
Superficie coperta veranda	44,20 mq	38,53 mq	
Locali tecnici	0,00 mq	0,00 mq	
Partenze	0,00 mq	0,00 mq	
Unità immobiliare n. 14 - PIANO COPERTURA			
P.d.c. n. 14A/2011		Verdante	
Superficie Utile Lorda (SUL)	0,00 mq	0,00 mq	
Superficie coperta veranda	24,37 mq	12,34 mq	
Locali tecnici	27,71 mq	27,80 mq	
Partenze	35,40 mq	30,35 mq	
Serra solare	0,00 mq	11,77 mq	

Unità immobiliare n. 14 - TOTALE			
P.d.c. n. 14A/2011	Verdante		
Superficie Utile Lorda (SUL)	112,06 mq	117,09 mq	
Superficie coperta veranda	119,50 mq	98,06 mq	
Locali tecnici	27,71 mq	27,80 mq	
Partenze	32,40 mq	30,35 mq	
Serra solare	0,00 mq	11,77 mq	

Unità immobiliare n. 14 - PIANO COPERTURA
Verdante
scala 1:100



- Superficie Utile Lorda (SUL)
- Superficie coperta
- Localo tecnico
- Riviera idrica
- Localo lavoro
- Serre solare
- Incremento volumetrico



Unità immobiliare n. 15 - PIANO PRIMO
(da destinare a edilizia convenzionata)
P.d.C. n. 144/2011
scala 1:100

Unità immobiliare n. 15 - PIANO PRIMO			
	P.d.C. n. 144/2011	Veramente	
Superficie Utile Lorda (SUL)	86,82 mq	86,16	
Superficie coperta venduta	34,80 mq	34,01	

P.d.C. n. 144/2011

(Soggiorno) = 34,50 mt
 40% S.U.L. = 0,40 * 86,82 mq = 34,77 mt
 34,50 mq < 34,77 mt

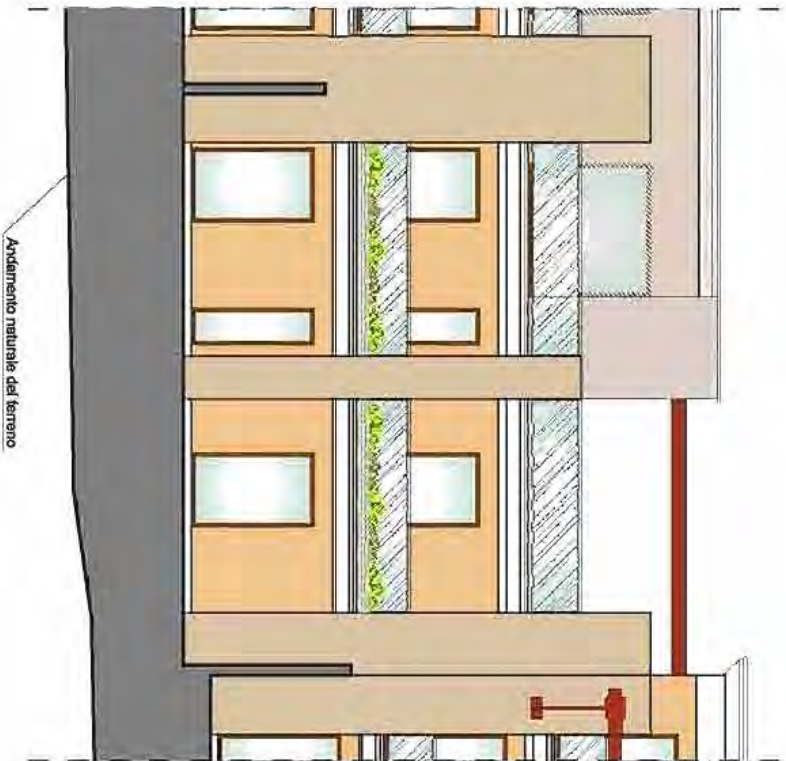
(Cucina) = 34,01 mt
 40% S.U.L. = 0,40 * 86,16 mq = 34,46 mt
 34,01 mq < 34,46 mt

- Superficie Utile Lorda (SUL)
- Superficie coperta
 - Locale servizio
 - Pertinenza
 - FIORINI
 - Incamminata volontaria

Per maggiori informazioni si veda dalla
L.R. Puglia n. 13 del 10 giugno 2008.



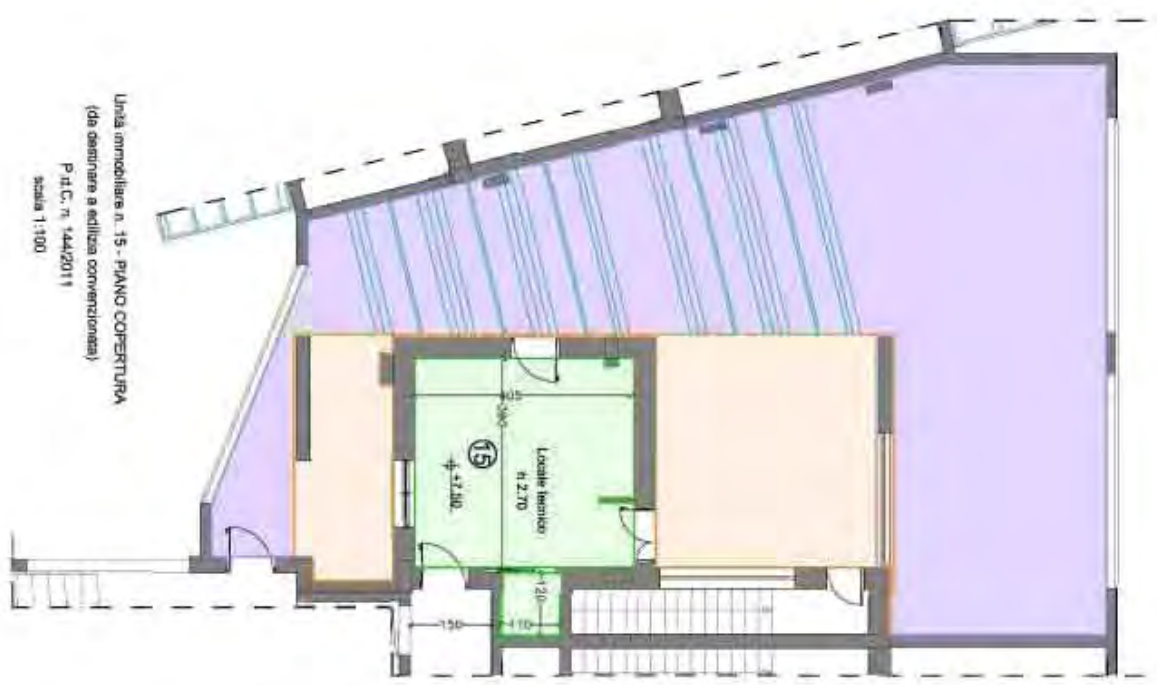
Unità immobiliare n. 15 - PIANO PRIMO
(da destinare a edilizia convenzionata)
Verante
scala 1:100



Unità immobiliare n. 15 - PROSPETTO NORD-OVEST
(da destinare a edilizia convenzionata)
P.d.C. n. 144/2011
scala 1:100



Unità immobiliare n. 15 - PROSPETTO NORD-OVEST
(da destinare a edilizia convenzionata)
Variante
scala 1:100



Unità immobiliare n. 15 - PIANO COPERTURA
(da destinare a edilizia convenzionata)
P.d.C. n. 144/2011
scala 1:100

VERIFICA SUPERFICI

Unità immobiliare n. 15 - PIANO PRIMO		Verifica	
Superficie Utile Lorda (SUL)	86,92 mq	86,10	mq
Superficie coperta vetrata	34,50 mq	34,01	mq
Locali tecnici	0,66 mq	0,63	mq
Partenze	0,00 mq	0,00	mq

Unità immobiliare n. 15 - PIANO COPERTURA		Verifica	
Superficie Utile Lorda (SUL)	0,00 mq	0,00	mq
Superficie coperta vetrata	27,87 mq	28,64	mq
Locali tecnici	17,21 mq	17,30	mq
Partenze	85,24 mq	81,18	mq

Unità immobiliare n. 16 - TOTALE			
Superficie Utile Lorda (SUL)	P.d.C. n. 144/2011	Verifica	
86,92 mq		86,10	mq
Superficie coperta vetrata	62,37 mq	62,65	mq
Locali tecnici	17,87 mq	18,13	mq
Partenze	85,24 mq	81,18	mq

- Superficie utile lorda (SUL)
- Superficie coperta
 - Locali tecnici
 - Partenze
 - Incremento volumetrico



Unità immobiliare n. 15 - PIANO COPERTURA
(da destinare a edilizia convenzionata)
Verifica
scala 1:100



Unità immobiliare n. 16 - PIANO PRIMO
P.D.C. n. 144/2011
scala 1:100

-  Superficie utile lorda (Sul)
-  Superficie coperta
-  Locali tecnici
-  Periferico
-  Incremento volumetrico

Perimetri murature ai sensi della
L.R. Puglia n. 13 del 10 giugno 2008.



Unità immobiliare n. 16 - PIANO PRIMO
Varianti
scala 1:100

VERIFICA SUPERFICIA

Unità Immobiliare n. 16 - PIANO PIANO			
	P.d.C. n. 144/2011	Varianti	
Superficie Utile Locale (SUL)	74,85 mq	89,41 mq	
Superficie coperta vanabile	45,33 mq	32,88 mq	
Locali servizi	0,74 mq	0,00 mq	
Partenza	0,00 mq	11,00 mq	
Unità Immobiliare n. 16 - PIANO COPERTURA			
	P.d.C. n. 40/2010	Varianti s P.d.C.	
Superficie Utile Locale (SUL)	0,00 mq	0,00 mq	
Superficie coperta vanabile	29,78 mq	28,88 mq	
Locali servizi	17,07 mq	17,20 mq	
Partenza	71,74 mq	70,64 mq	

Unità Immobiliare n. 16 - TOTALE			
	P.d.C. n. 40/2010	Varianti s P.d.C.	
Superficie Utile Locale (SUL)	74,85 mq	89,41 mq	
Superficie coperta vanabile	75,11 mq	61,87 mq	
Locali servizi	17,81 mq	17,20 mq	
Partenza	71,74 mq	70,64 mq	



Unità immobiliare n. 16 - PIANO COPERTURA
P.d.C. n. 144/2011
scala 1:100

-  Superficie Utile Locale (SUL)
-  Superficie coperta
-  Locali servizi
-  Partenza
-  Incremento volumetrico



Unità immobiliare n. 16 - PIANO COPERTURA
Varianti
scala 1:100



Unità immobiliare n. 17 - PIANO PRIMO
 P.A.C. n. 144/2011
 scala 1:100

-  Superficie Usata Lorda (SUL)
-  Superficie coperta
-  Locale tecnico
-  Periferica
-  Incremento volumetrico

Perimetro murature ai sensi della
 L.R. Puglia n. 13 del 10 giugno 2008.



Unità immobiliare n. 17 - PIANO PRIMO
 Variante
 scala 1:100



Unità immobiliare n. 17 - PIANO COPERTURA
P.d.C. n. 1442011
scala 1:100

VERIFICA SUPERFICI

Unità immobiliare n. 17 - PIANO PRIMO		Variante	
P.d.C. n. 1442011		P.d.C. n. 1442011	
Superficie Utile lorda (SUL)	74,66 mq	69,30 mq	
Superficie coperta veranda	45,47 mq	32,86 mq	
Locali tecnici	0,74 mq	0,00 mq	
Pertinenze	0,00 mq	0,00 mq	

Unità immobiliare n. 17 - PIANO COPERTURA		Variante	
P.d.C. n. 1442011		P.d.C. n. 1442011	
Superficie Utile lorda (SUL)	0,00 mq	0,00 mq	
Superficie coperta veranda	29,78 mq	29,99 mq	
Locali tecnici	17,07 mq	17,30 mq	
Pertinenze	71,74 mq	70,50 mq	

Unità immobiliare n. 17 - TOTALE			
P.d.C. n. 1442011		Variante	
Superficie Utile lorda (SUL)	74,66 mq	69,30 mq	
Superficie coperta veranda	75,25 mq	61,87 mq	
Locali tecnici	17,81 mq	17,30 mq	
Pertinenze	71,74 mq	70,50 mq	



Unità immobiliare n. 17 - PIANO COPERTURA
Variante
scala 1:100



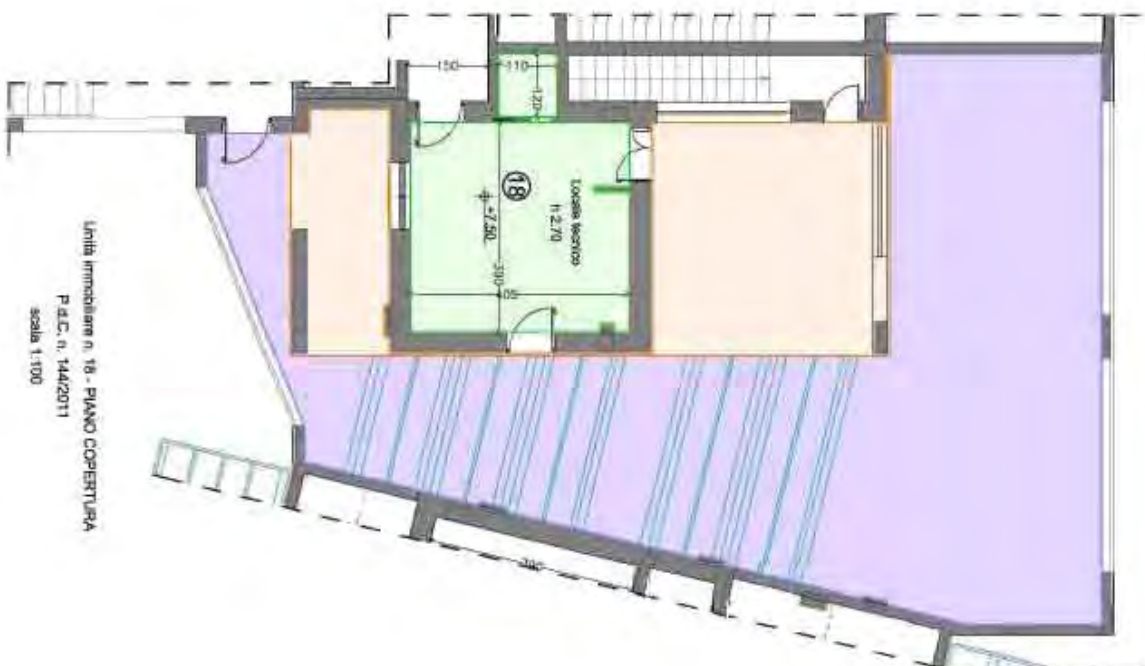
Unità immobiliare n. 18 - PIANO PRIMO
 P.d.C. n. 144/2011
 scala 1:100

-  Superficie Utile (cont. SUU.)
-  Superficie coperta
-  Locata sottop.
-  Partenza

Partenza muraria al sensi della
 L. R. Puglia n. 13 del 10 giugno 2006



Unità immobiliare n. 18 - PIANO PRIMO
 Variante
 scala 1:100



Unità immobiliare n. 18 - PIANO COPERTURA
P.d.C. n. 144/2011
scala 1:100

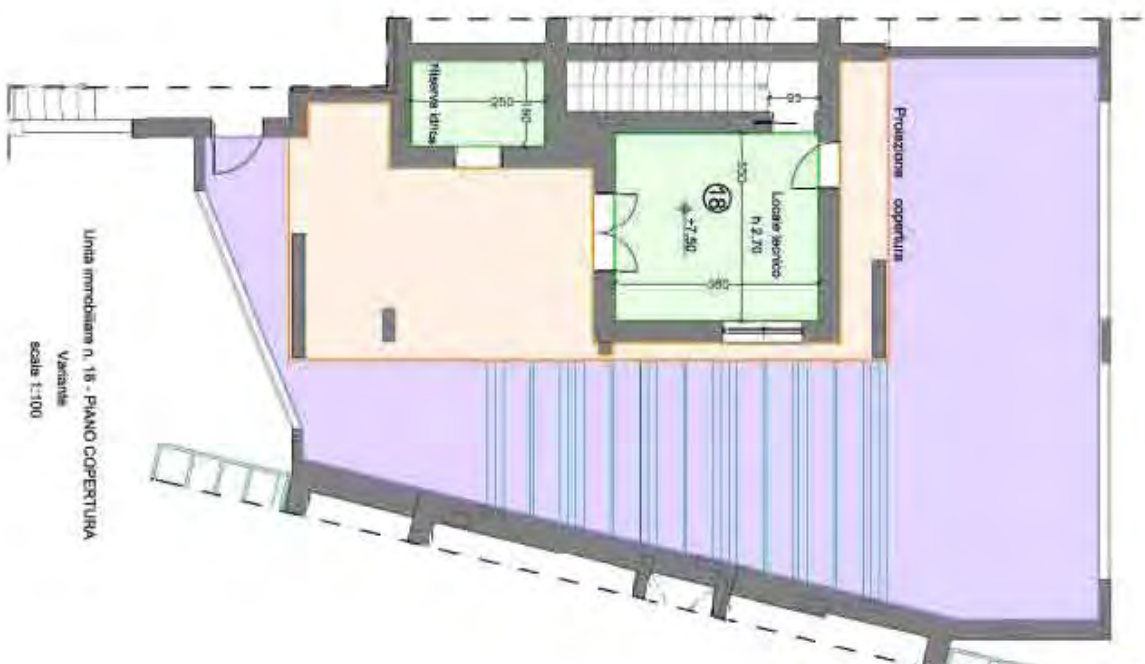
VERIFICA SUPERFICIE

Unità immobiliare n. 18 - PIANO PRIMO		P.d.C. n. 144/2011	Versione
Superficie Utile Lotta (SUL)	85,81 mq	87,24 mq	
Superficie coperta verande	45,38 mq	44,87 mq	
Locali tecnici	0,74 mq	0,73 mq	
Perditezza	0,00 mq	0,00 mq	

Unità immobiliare n. 18 - PIANO COPERTURA		P.d.C. n. 144/2011	Versione
Superficie Utile Lotta (SUL)	0,00 mq	0,00 mq	
Superficie coperta verande	27,96 mq	28,94 mq	
Locali tecnici	17,21 mq	17,30 mq	
Perditezza	83,57 mq	81,17 mq	

Unità immobiliare n. 18 - TOTALE

Unità immobiliare n. 18 - TOTALE		P.d.C. n. 144/2011	Versione
Superficie Utile Lotta (SUL)	85,81 mq	87,24 mq	
Superficie coperta verande	73,34 mq	73,81 mq	
Locali tecnici	17,95 mq	18,03 mq	
Perditezza	83,57 mq	81,17 mq	



Unità immobiliare n. 18 - PIANO COPERTURA
Versione
scala 1:100