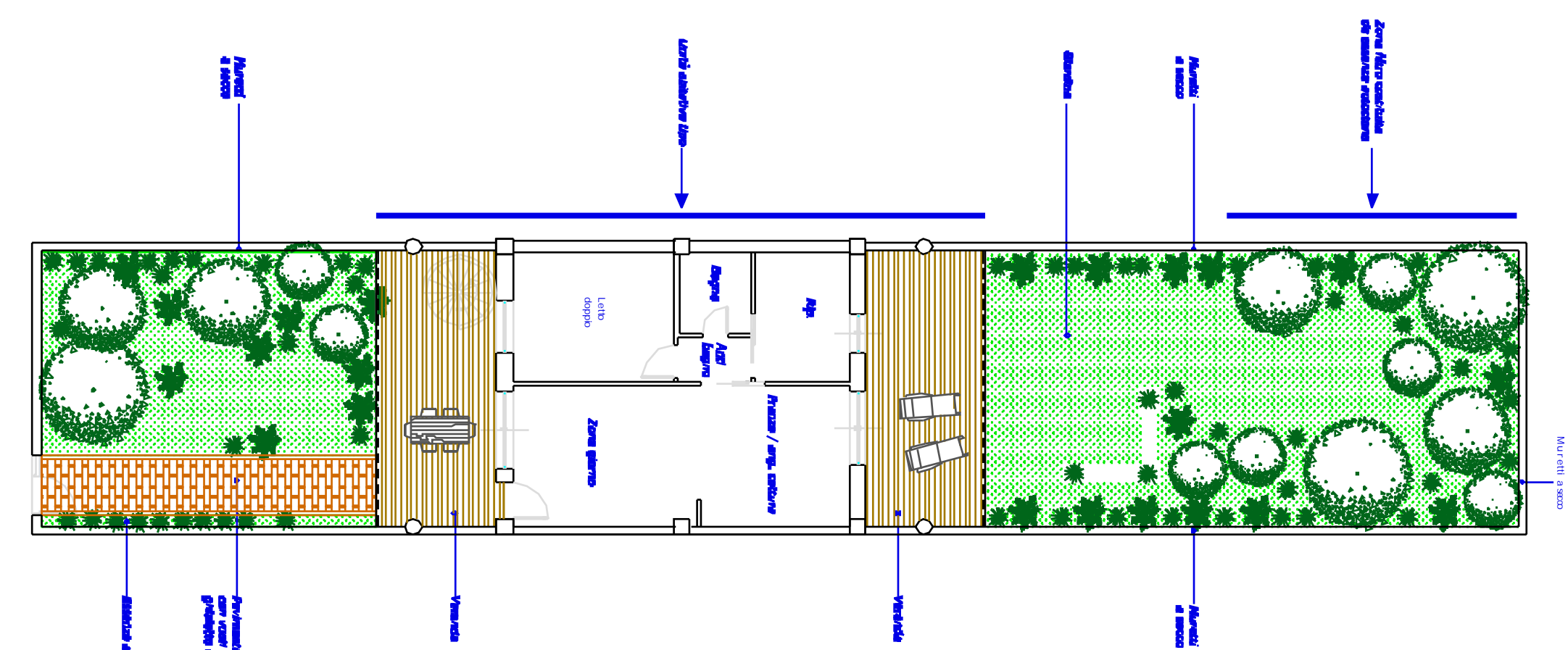
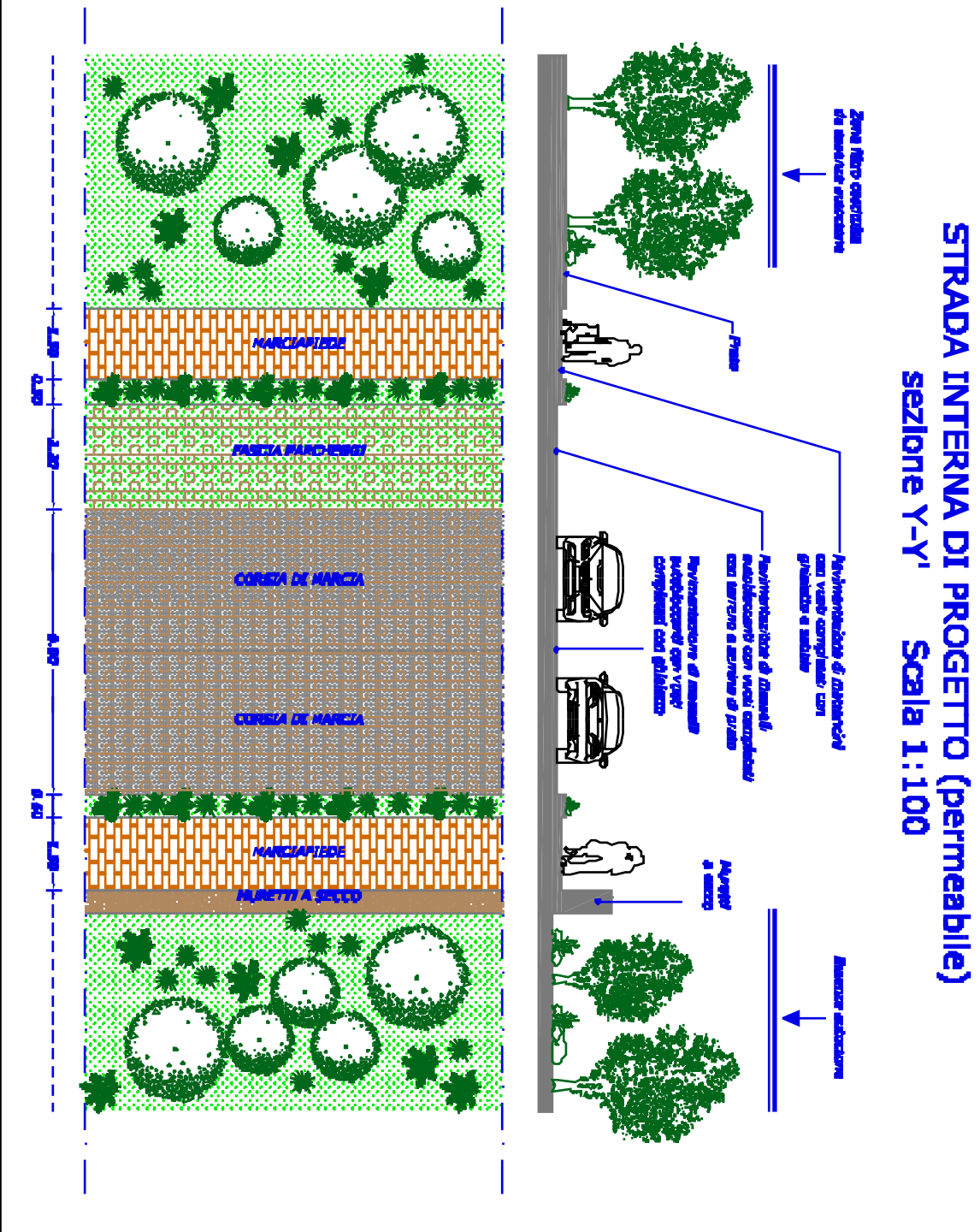
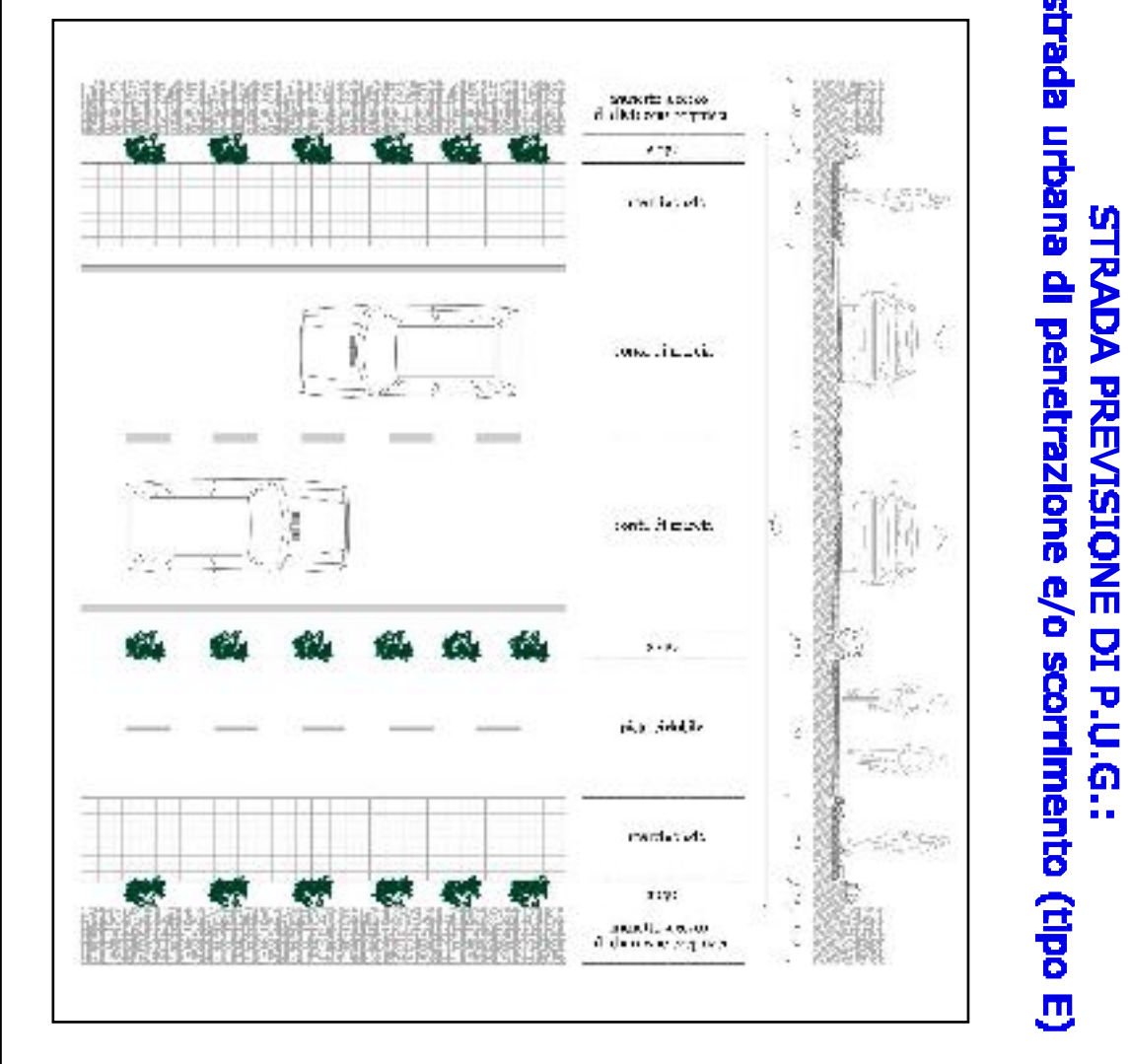
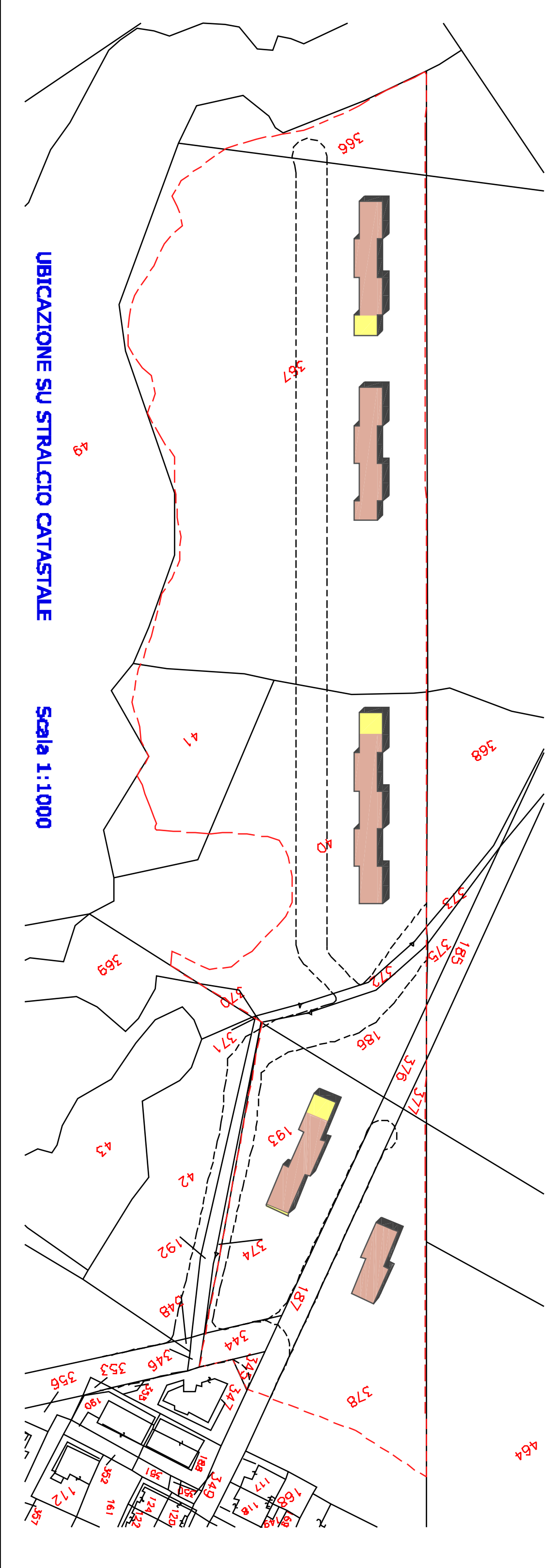
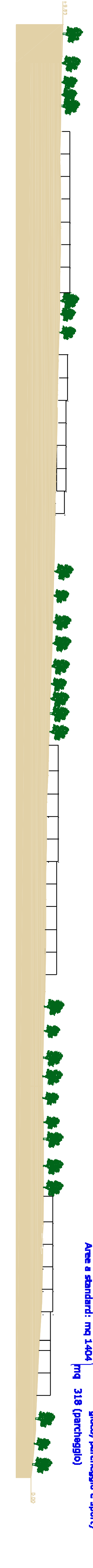
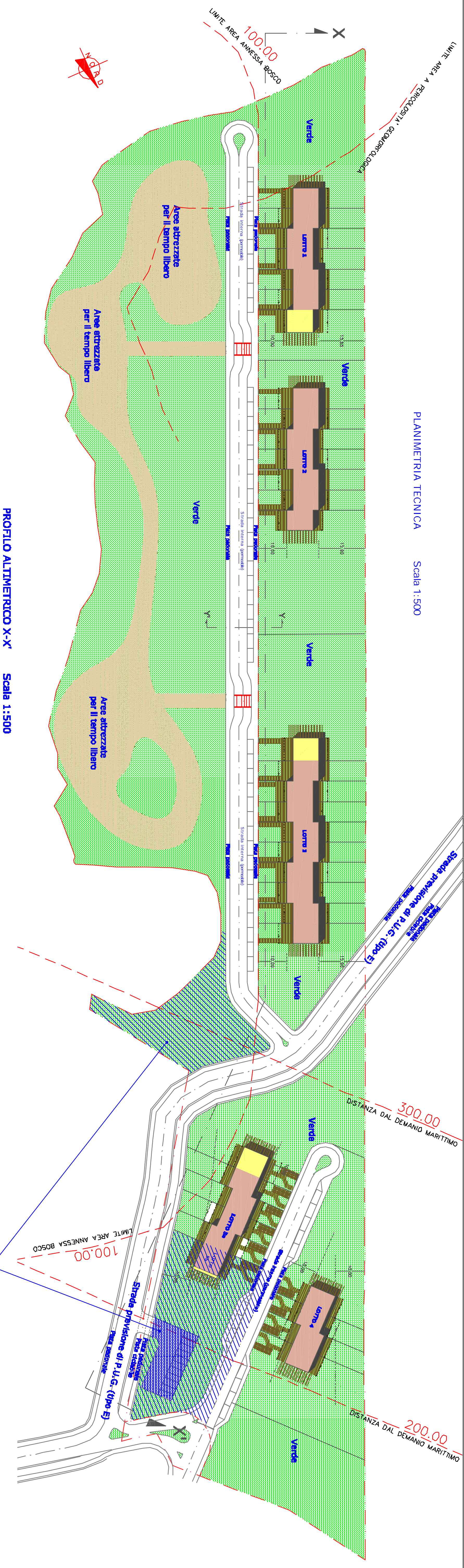


studio tecnico Via Riccardi 123/A monopoli (bari) Tel. 080743692		coordinatori POTENZA ARCHITETTO PAULICELLI PAULICELLI ALBA DOMENICO ALBA LUCA MARABACCI GIAMPAOLO COMUNE DI MONOPOLI	
progettista ING. LEONARDO SACCOMA		progetto COMUNE DI MONOPOLI COMUNE DI MONOPOLI DIREZIONE COMUNALE N.37 DEL 12/07/2011 - PRIMA N. 170/2009 MODIFICAZIONE DEL P.U.G. (tipo E) MODIFICAZIONE DEL P.U.G. (tipo E)	
progetto PIANIFICAZIONE SU STRALCIO CATASTALE PIANIFICAZIONE SU STRALCIO CATASTALE PIANIFICAZIONE SU STRALCIO CATASTALE		lavori 5	



- LEGENDA**
- fabbricati previsti dal P.U.E. (art. 170/2009)
 - aree verdi previste dal P.U.E. (art. 170/2009)
 - interventi volumetrici secondaria L.R. 13/84
 - interventi volumetrici secondaria L.R. 13/84