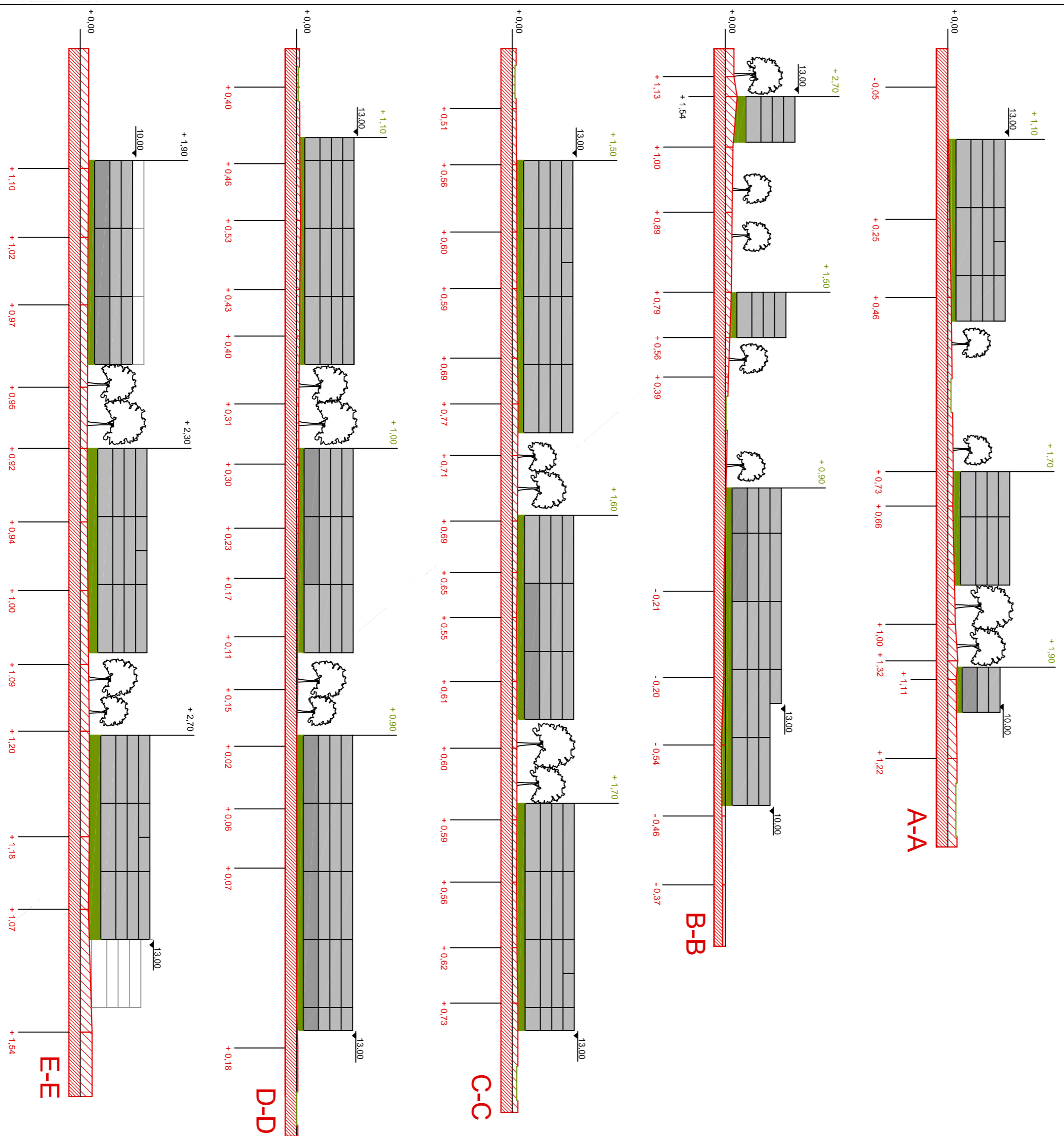
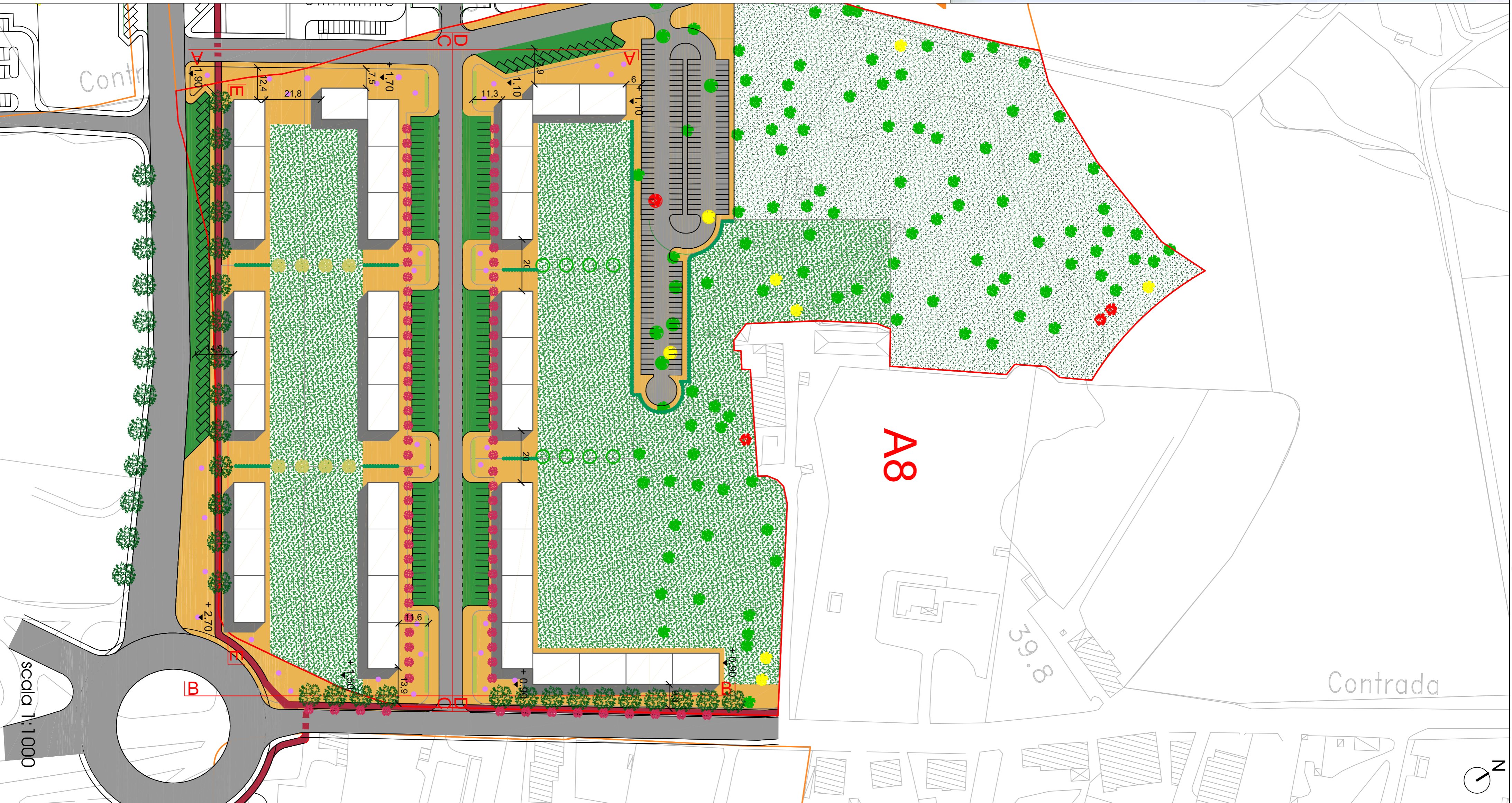


Vista prospettica strada secondaria



- Residenze
- Residenze bonus
- Attività commerciali

n.b. Le quote altimetriche relative al profilo sono rappresentate in scala 1:500 per una migliore leggibilità, mentre sono in scala 1:1000 le quote planimetriche. In rosso sono riportate le quote rilevate, in verde le quote di progetto (corrispondenti alla nuova configurazione plan-altimetrica).



Contesti urbani residenziali integrati
di nuovo impianto
Ambito | Urbano | A8

Progettazione
Ing. arch. Claudia Piscitelli
Ing. arch. Marco Selicato
Consulenza urbanistica
prof. Ing. Francesco Selicato

Planimetria di progetto
Planovolumetrica quotata
Profili altimetrici

ottobre 2012

▶ quote altimetriche di progetto

Distanza degli edifici dalle strade principali	≥ 7,5 mt
Distanza degli edifici dalle strade secondarie	≥ 5 mt
Distanza tra gli edifici	≥ 10 mt ≥ $\frac{H_1 + H_2}{2}$
Distanza degli edifici dal limite dei lotti di pertinenza	≥ 5 mt ≥ H/2
Altezza degli edifici	≤ 14 mt
Numero piani fuori terra	≤ 4 mt
Densità arborea Da	≥ 2 alberi / 150 mq St
Densità arbustiva DAR	≥ 2 arbusti / 100 mq St