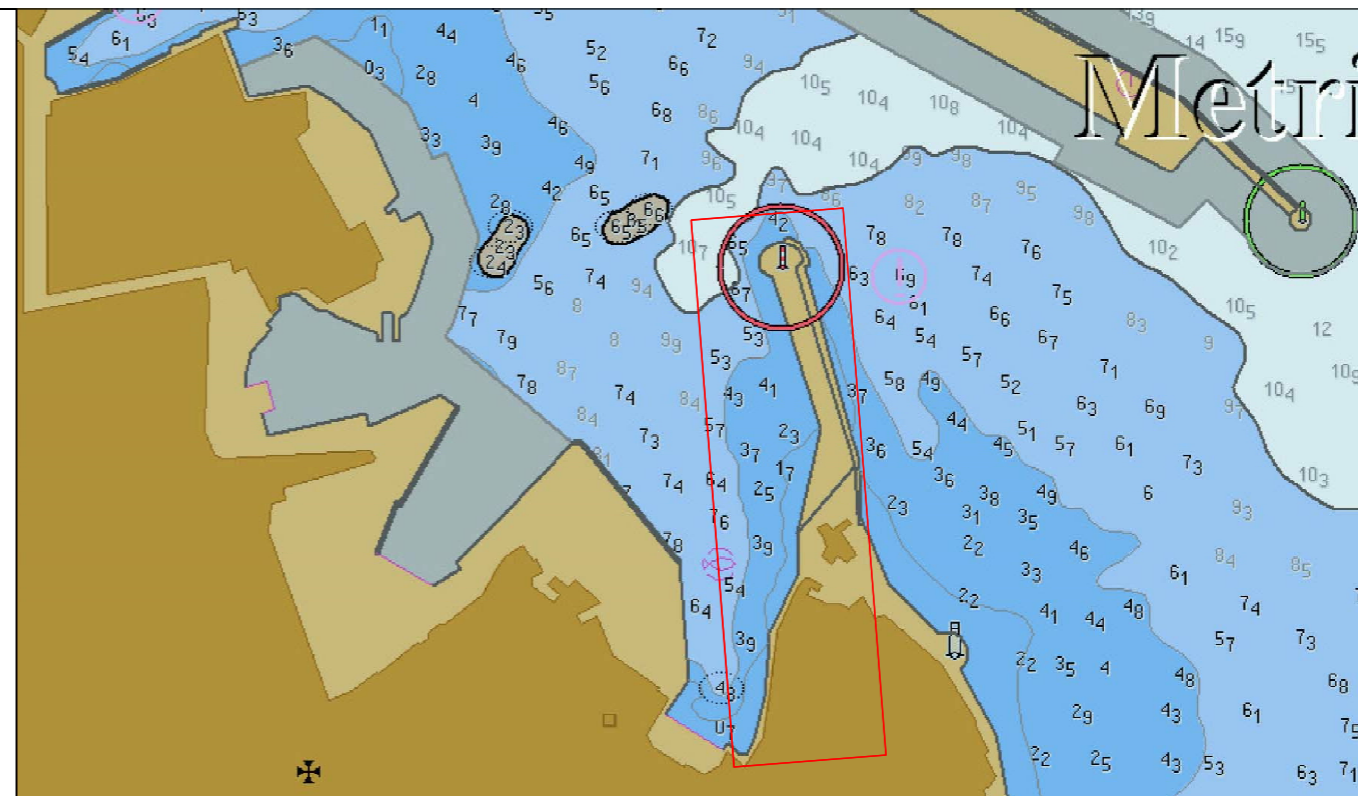
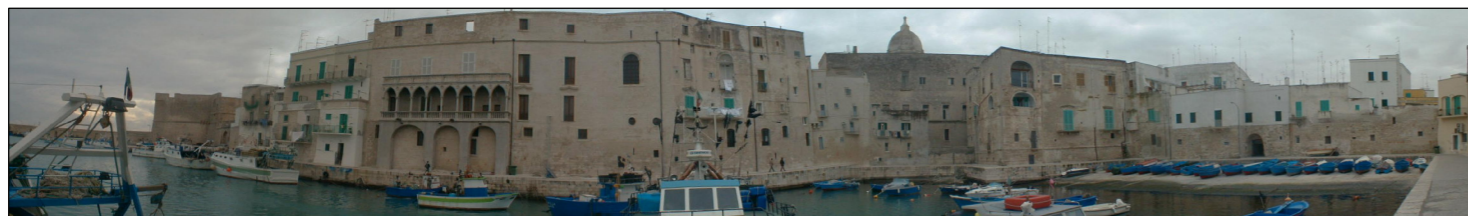


# COMUNE DI MONOPOLI



**OGGETTO: Realizzazione e gestione di un approdo turistico presso il porto di Monopoli**

**Autorità Portuale Del Levante Porti di Bari, Barletta, Monopoli.  
P.le C. Colombo 1 - 70122 BA**

**COMMITTENTE: ASSOCIAZIONE TEMPORANEA DI IMPRESE TRA:**

**SEA SPORT YACHTING CLUB S.R.L.** (Capogruppo - Mandataria), con sede in Bari, Via Massaua 1  
E-mail [yachting.club@pec.it](mailto:yachting.club@pec.it)

**MIRA S.R.L.** (Mandante) con sede in Bari, Via Massaua 1  
E-mail [mira\\_srl@pec.it](mailto:mira_srl@pec.it)

**OPUS GAS METANO S.R.L.** (Mandante) con sede in Capurso (BA)  
Strada Provinciale Triggiano-Carbonara Km.0+600  
E-mail [amministrazione@pec.opusgasmetano.it](mailto:amministrazione@pec.opusgasmetano.it)

**Geom. Raffaele MADREPERLA** (Mandante) con sede in Monopoli, C.da Lamalunga 163, Monopoli  
E-mail [raffaele.madreperla@geopec.it](mailto:raffaele.madreperla@geopec.it)

**PROGETTO:**  
Ing. **Giorgio BELLOMO**  
Arch. **Marisa FRANCO**  
Geom. **Raffaele MADREPERLA** (topografia ed elab. grafica)

**ELABORATO:**  
**PLANIMETRIA STRALCIO CARTA NAUTICA**  
**CATASTALE**

**DATA: 18 aprile 2012**

**SCALA: 1:5000  
1:2000**

**TAV. 01**

**REV. 00**

