

COMUNE DI MONOPOLI

Provincia di BARI

P.U.E. PER UN COMPARTO CLASSIFICATO

"Aree per attività di nuovo impianto"

compreso tra la Via Baione e la strada Parco di Tucci

SUBCOMPARTO "A"

ELABORATI DI ANALISI

DOCUMENTAZIONE FOTOGRAFICA
DELLA ZONA E DEGLI IMMOBILI
CON INDICAZIONE DEI PUNTI DI RIPRESA

ditte proponenti

DAG s.r.l.

Costruzioni EUROCARPEN s.r.l.

NAVE MARIA

progettisti

Ing. LUIGI SORINO

Ing. LEONARDO LENOCI

Ing. FRANCESCO SUSCA

Ing. INNOCENZO LENOCI

Gennaio 2014

P.U.E. SUBCOMPARTO "A" ELABORATO COME DA PLANIMETRIA TAV. 3.24 VISTATA CON PROT. 278 DEL 03/01/2014

Tavola 1.12





Foto 1



Foto 2



Foto 3



Foto 4



Foto 5



Foto 6

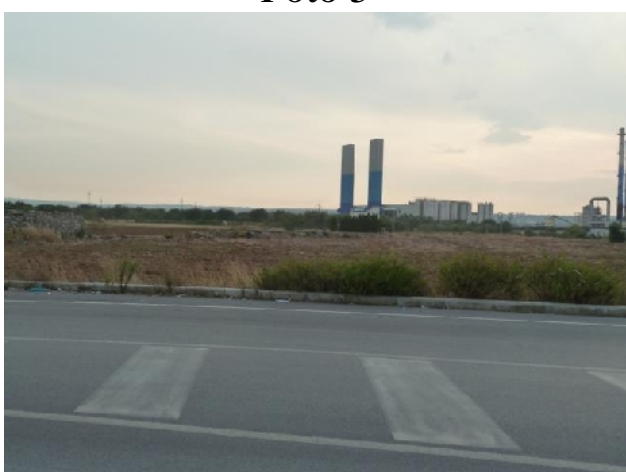


Foto 7

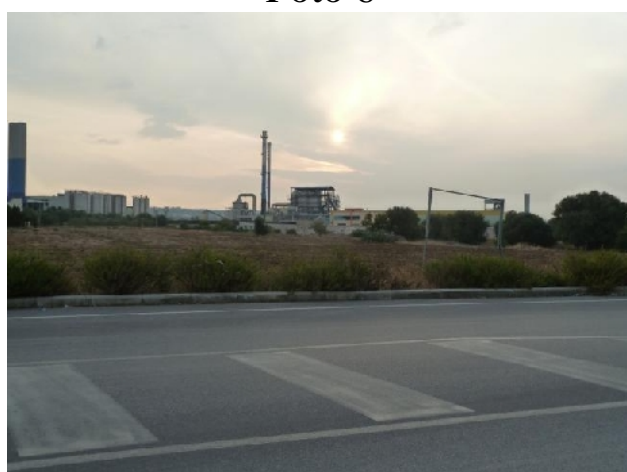


Foto 8



Foto 9



Foto 10



Foto 11



Foto 12



Foto 13



Foto 14



Foto 15



Foto 16



Foto 17



Foto 18



Foto 19



Foto 20



Foto 21



Foto 22



Foto 23



Foto 24



Foto 25



Foto 26



Foto 27



Foto 28



Foto 29



Foto 30



Foto 31



Foto 32



Foto 33



Foto 34



Foto 35



Foto 36



Foto 37



Foto 38



Foto 39



Foto 40



Foto 41



Foto 42



Foto 43



Foto 44



Foto 45



Foto 46



Foto 47



Foto 48



Foto 49