

COMUNE DI MONOPOLI
Provincia di BARI

P.U.E. PER UN COMPARTO CLASSIFICATO
"Aree per attività di nuovo impianto"
compreso tra la Via Balione e la strada Parco di Tucci
SUBCOMPARTO "A"

ELABORATI DI PROGETTO:

TAVOLA DELLE DESTINAZIONI D'USO

SISTEMA DEL VERDE ESISTENTE E DI PROGETTO

dalle progettati

DAG s.r.l.
Costituzioni EUROCAPREN s.r.l.

NAVE MARIA

progettisti

Ing. LUIGI SORINO

Ing. LEONARDO LENOCI

Ing. FRANCESCO SUSCA

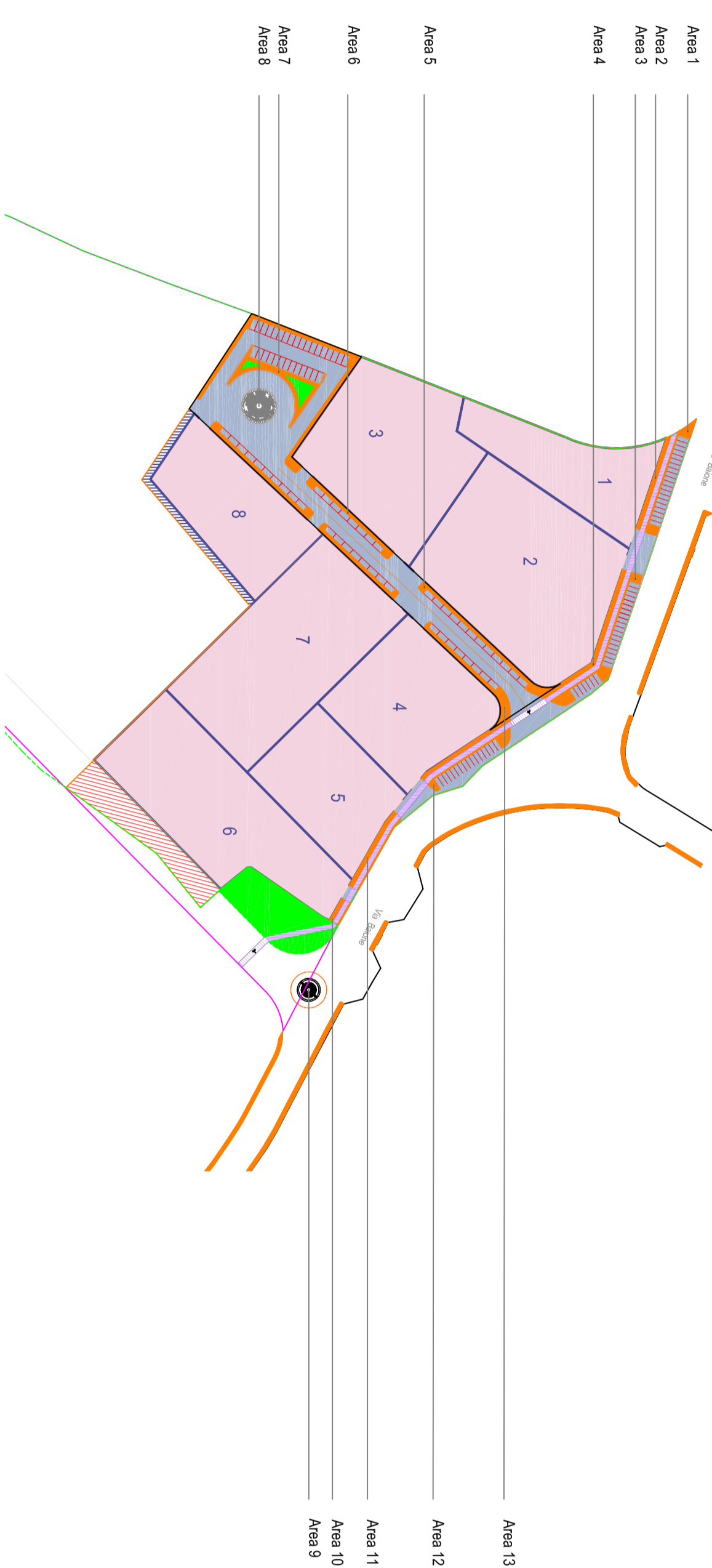
Ing. INNOCENZO LENOCI

Gennaio 2014

PAUL RENZI ARCHITETTO E URBANISTA CONDIRIGENTE LAVORI PAUL RENZI ARCHITETTO CONDIRIGENTE LAVORI

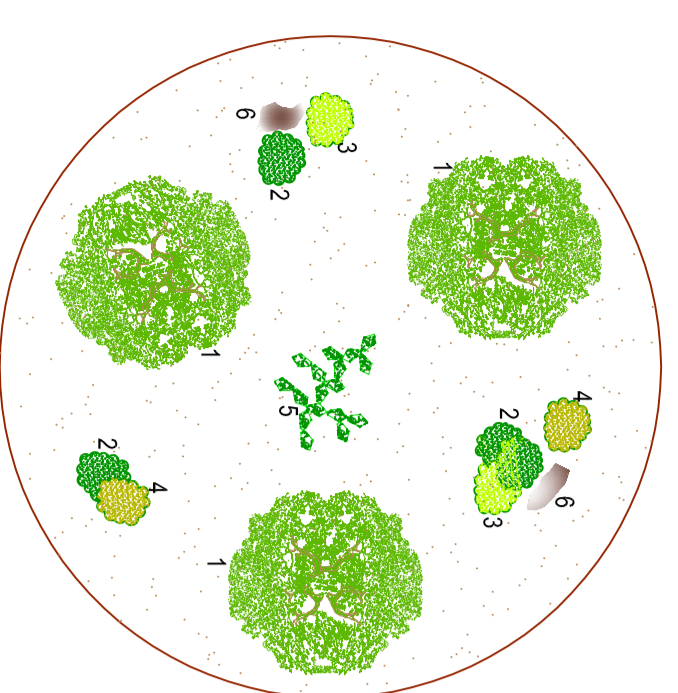
Tavola 2.5

riapp. 1:2.000



PARTICOLARE SISTEMAZIONE A VERDE AREA 9

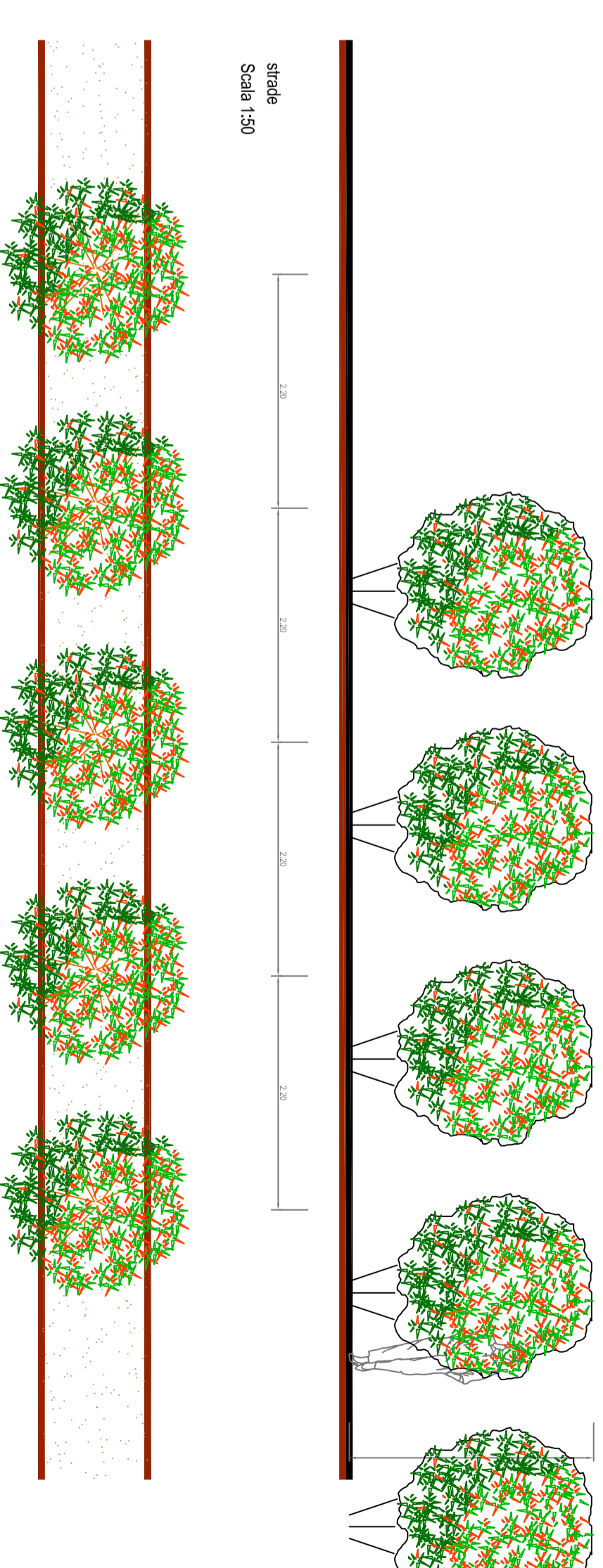
Scala 1:200



- 1 - Albero di ulivo da utilizzare a seguito di espianto
- 2 - Cespuglio di alloro
- 3 - Cespuglio di montereno
- 4 - Cespuglio di podocaro
- 5 - Albero di fico
- 6 - Albero in pietra ornamentale locale



PARTICOLARE SISTEMAZIONE A VERDE AREE 1-2-3-4-5-6-10-11-12-13



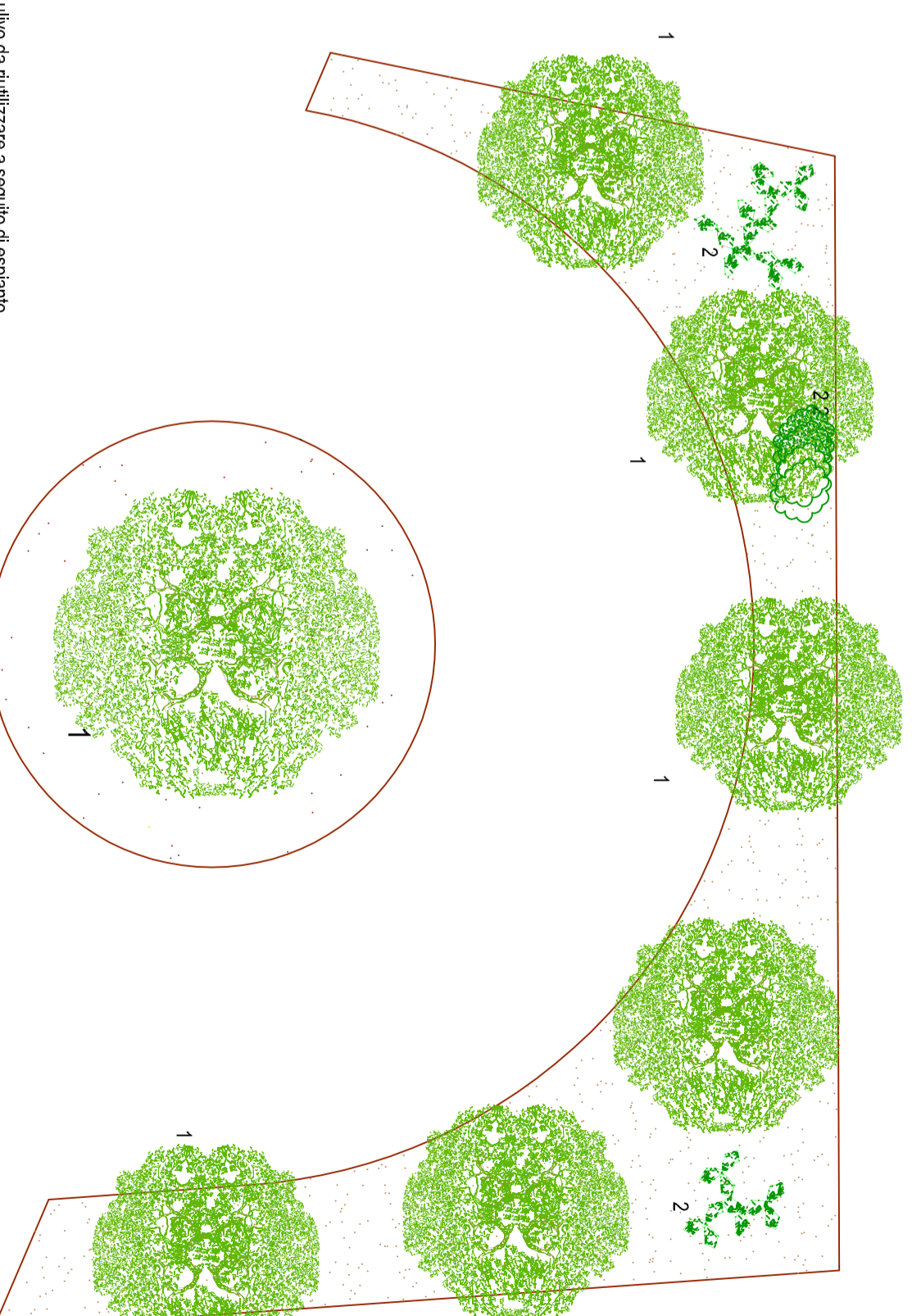
Usa architettonico: Considerare le caratteristiche di buona resistenza, di resistenza all'inquinamento, verranno utilizzati filari con distanza d'impianto costante, garantendo una schematurazione degli spazi indicati.

Descrizione:
E' uno dei più caratteristici arbusti dell'area mediterranea. L'Oleandro forma un cespuglio alto da 4 ai 6 metri con foglie lanose, di colore verde scuro, persistenti, coriacee, quasi sessili, opposte o a verticilli di 3 o 4.
Le varietà coltivate hanno fiori di colori e sfumature molto vari, dal porpora scuro, al salmone, al giallo uovo.
Il frutto è un doppio follicolo che si apre a maturità liberando dei semi vellutati.

Origine e distribuzione
L'Oleandro è una pianta di origine mediterranea, vive spontanea sulle coste dell'Italia meridionale e sulle isole. Si trova spesso lungo i corsi d'acqua costieri, assieme alla tamareca e all'ipocistio (Vlex agnus-castus).

PARTICOLARE SISTEMAZIONE A VERDE AREE 7 - 8

strada
Scala 1:200



- 1 - Albero di ulivo da utilizzare a seguito di espianto
- 2 - Cespuglio di fico minima