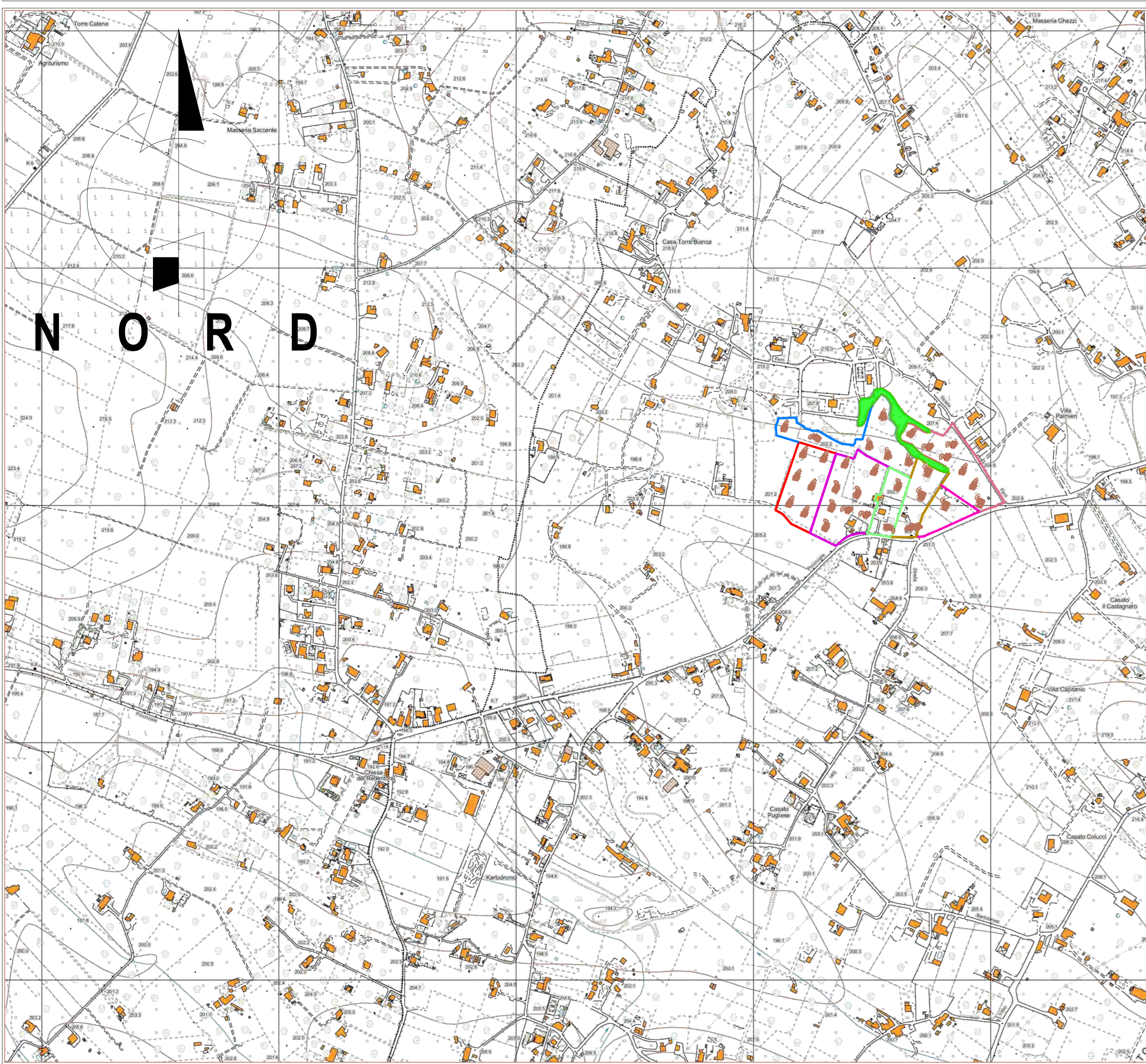
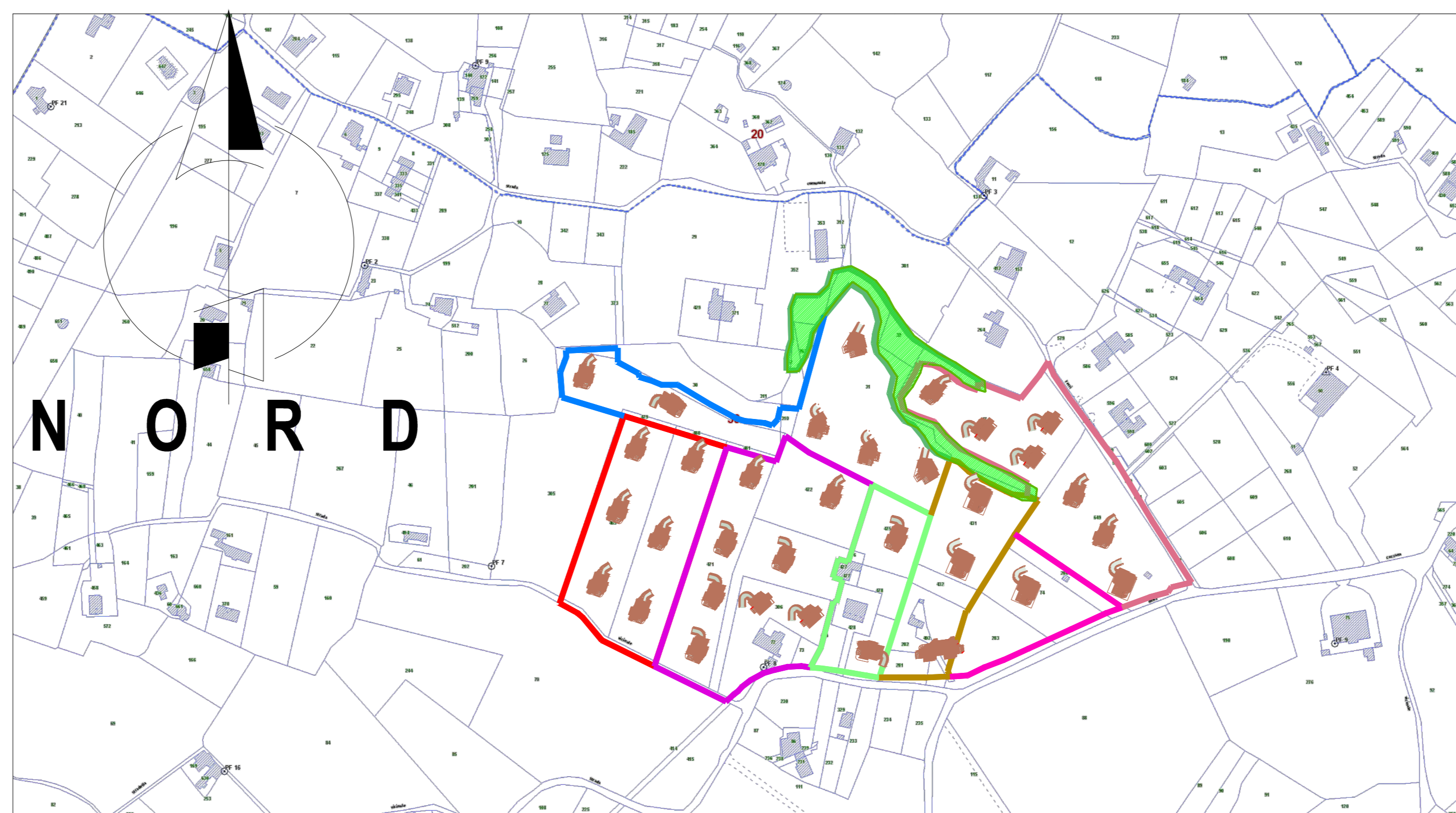


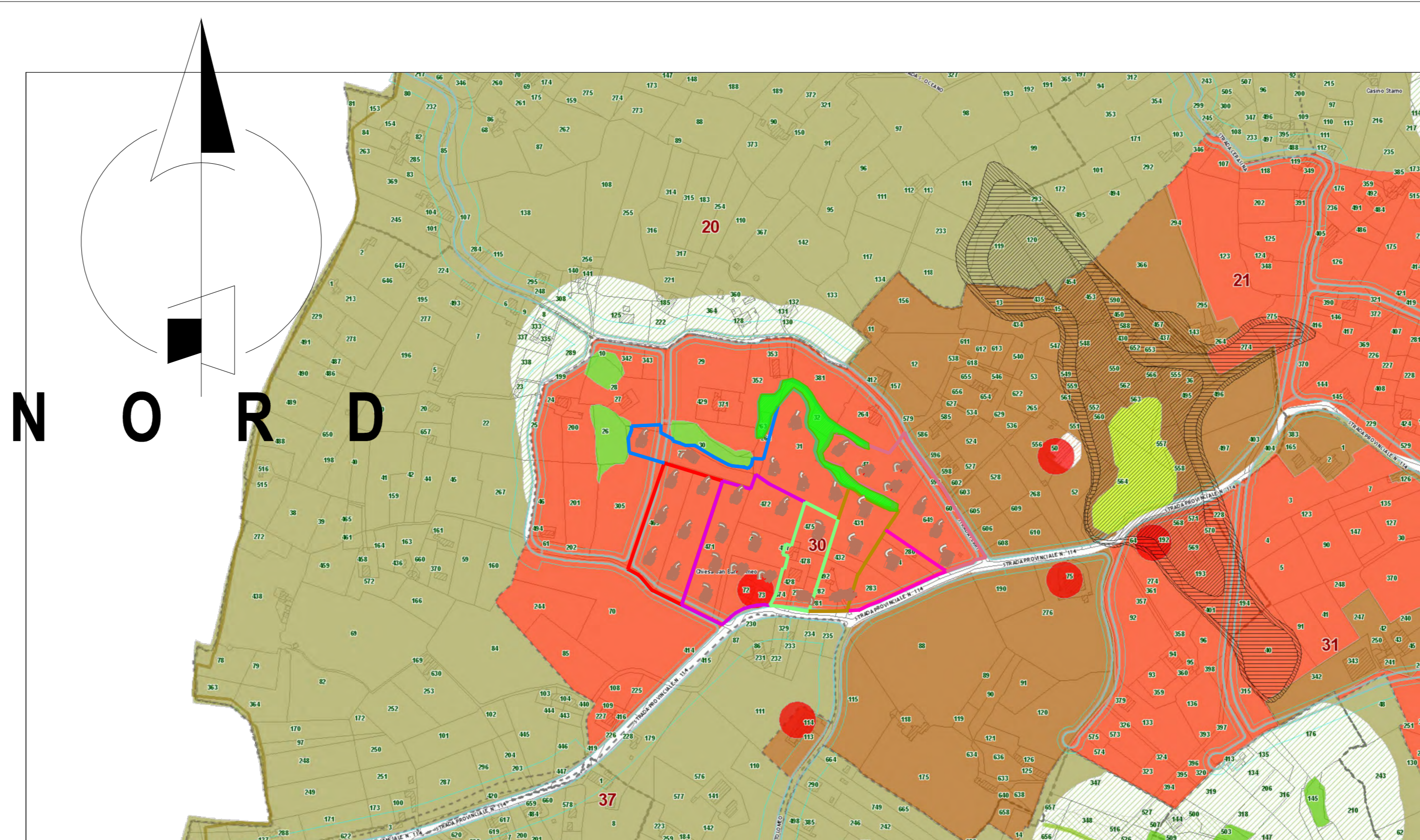
CARTOGRAFIA TEMATICA REGIONALE



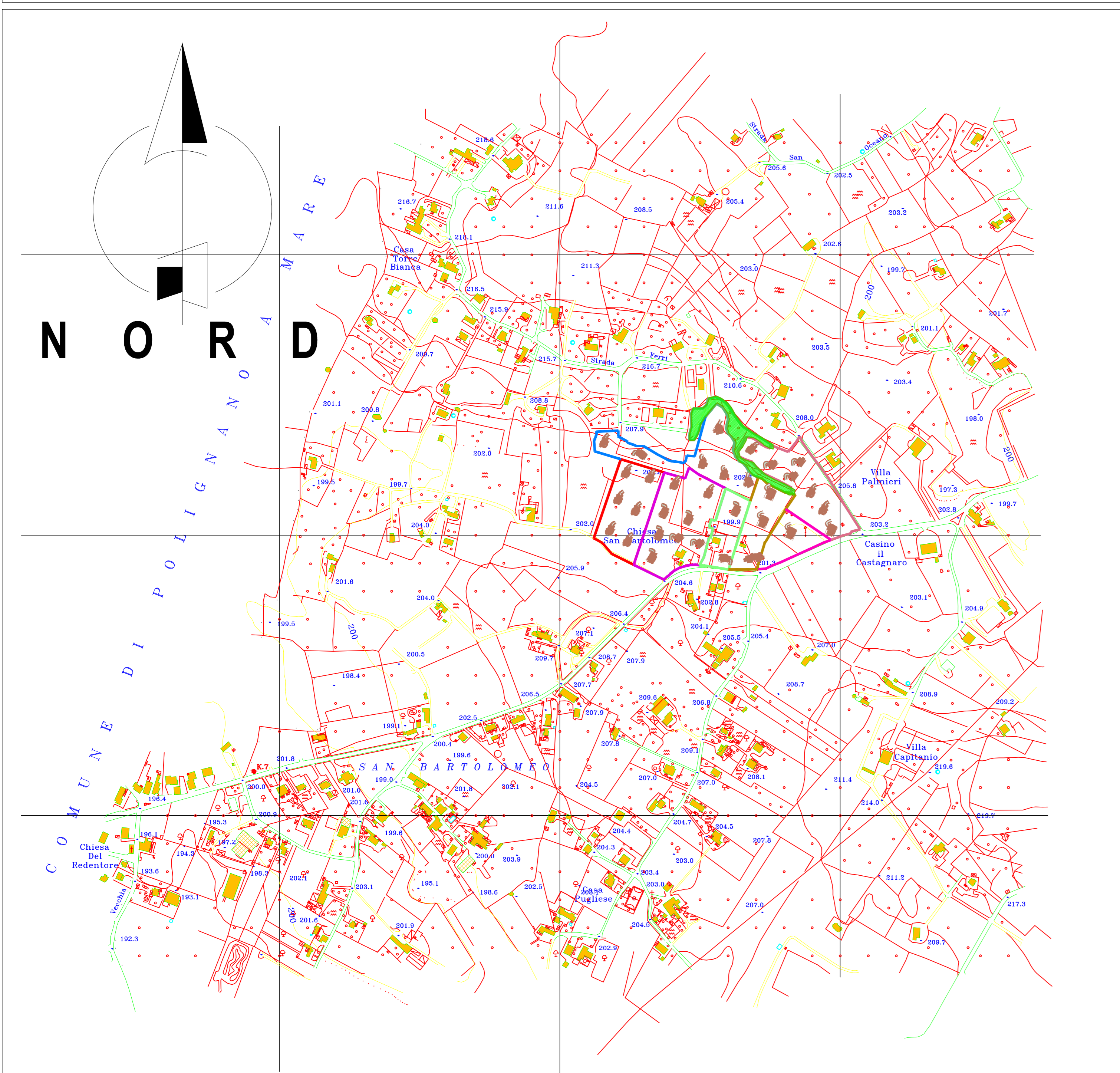
ESTRATTO CATASTALE



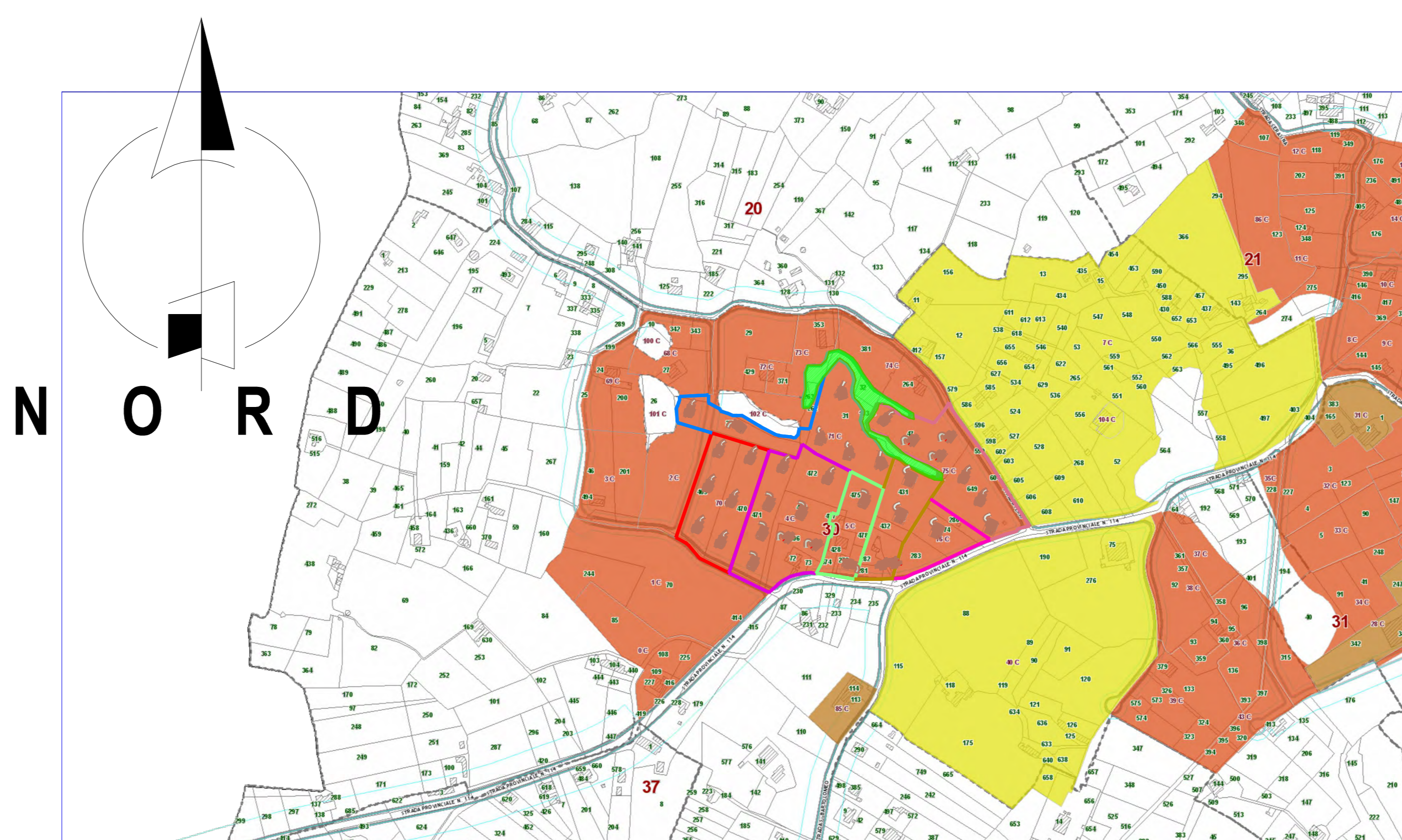
PIANO URBANISTICO GENERALE / PROGRAMMATICO



AEROFOTOGRAMMETRIA



PIANO URBANISTICO GENERALE / STRUTTURALE



STUDIO TECNICO FIUME ING. VITO ANDREA <i>Via Martiri 16.03.1978 n.28 - 70043 - Monopoli (Bari)</i> <i>Telefax 0809303120 - E-mail: ingfiume@media.it</i>			
ARCHITETTO NICOLA CARDO <i>Via Mazzini,65 - 70043 - Monopoli (Bari)</i> <i>Telef 339/5025285 - E-mail: archincolacardo@tiscali.it</i>			
COMUNE DI MONOPOLI PROPOSTA DI ADOZIONE PIANO URBANISTICO ESECUTIVO (P.U.E.) ALLA CONTRADA SAN BARTOLOMEO COMPARTI 4C-5C-6C-70C-71C-75C-76C-103C		TAV. EP-18 PLANIMETRIA DEL PUE SU C.T.R., SU MAPPA CATASTALE, SU AEROFOTOGRAMMETRIA, SU STRALCO DI PUG/S E DI PUG/PT Incarico 12-09 Ref. disegno 12/09_4-103C-EP18	
PROGETTO	CALCOLI IN C.A.	COMMITTENTE	
DIR. LAVORI	IMPRESA		
?	Emissione	26-02-2014	FERRIO GIUSEPPE
1	Emissione	13-12-2012	GIUSEPPE NICOLA
0	Emissione		
N°	DESCRIZIONE	D.A.T.A.	DISEGNATO
			CONTROLLATO
			APPROVATO