



CITTA' DI MONOPOLI

Area metropolitana di Bari

PIANO REGOLATORE DI ILLUMINAZIONE COMUNALE (P.R.I.C.)



TITOLO TAVOLA

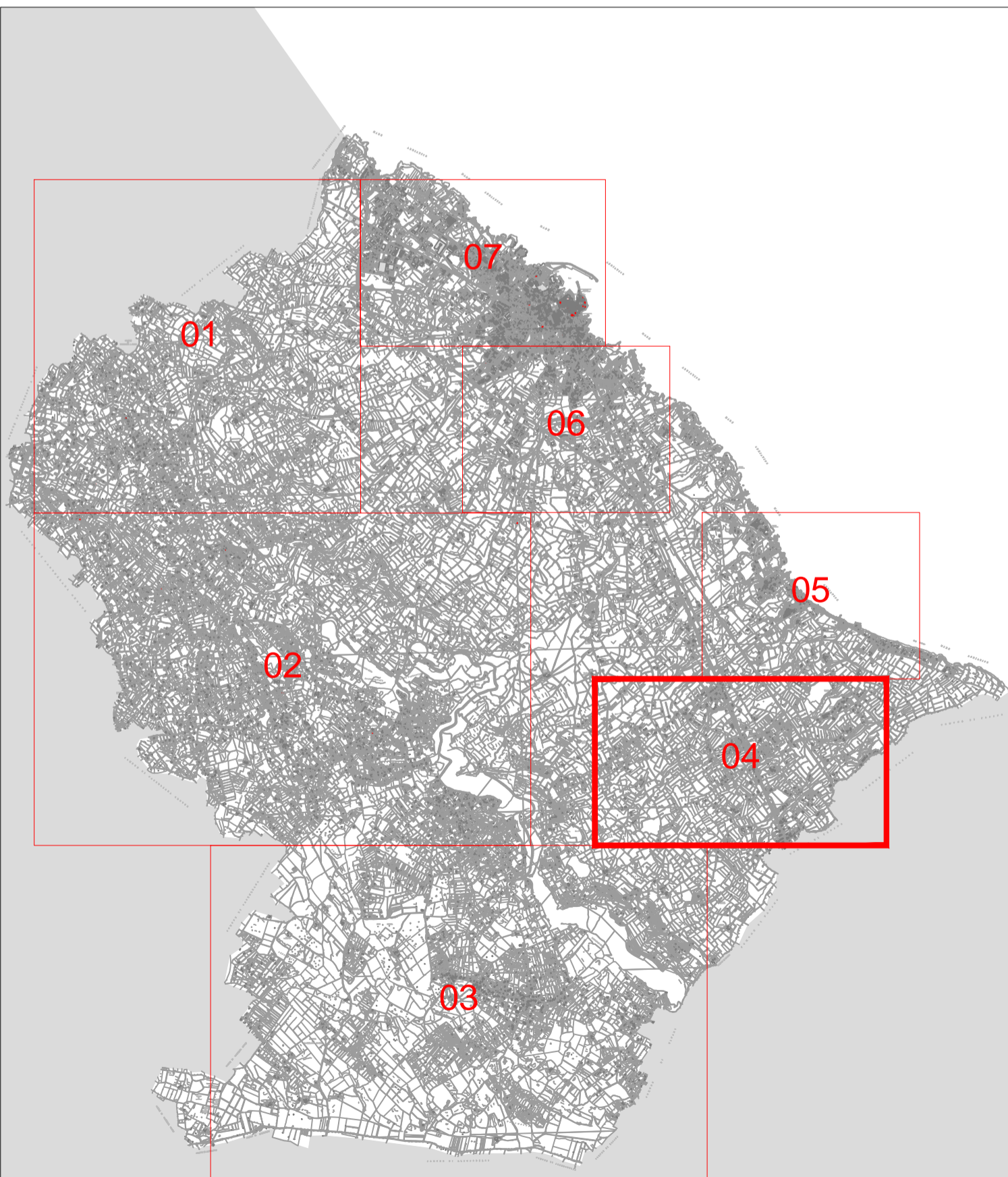
STATO DELL'INQUINAMENTO LUMINOSO

TAVOLA N.	QUADRO N.	SCALA
01.07.04	4	1:5.000
REVISIONE	DESCRIZIONE	DATA
Revisione 0	Prima emissione	19-01-2015

P3 INGEGNERIA s.r.l.
Inv. S.C. del Lago, 36
70013 Canalicchio Grotte - BA
Ing. Vito NITTI

Sindaco	Direttore	R.U.P.
Ing. Emilio ROMANI	Area Organizzativa Tecnica LL.PP. Ing. Pompeo COLAGICCO	Geom. Massimo QUARANTA

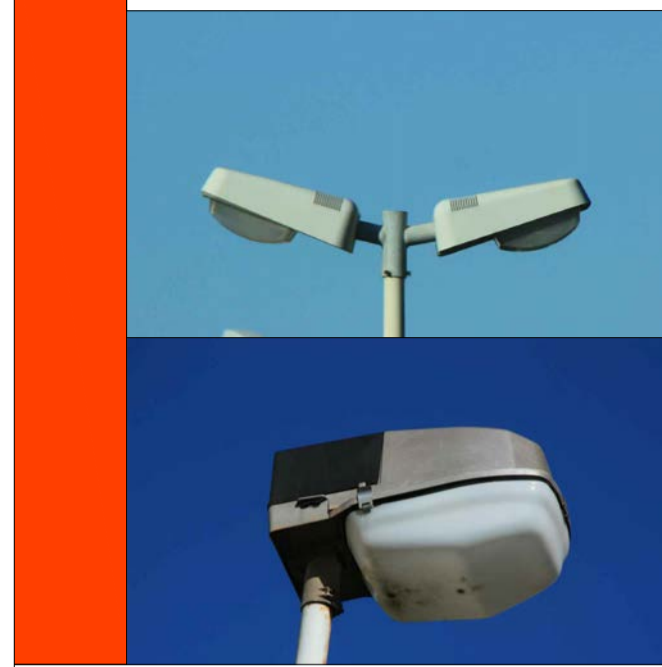
CENTRO ABITATO E CONTRADE



LEGENDA INQUINAMENTO LUMINOSO

APPARECCHI NON CONFORMI

ESEMPI DI CORPI ILLUMINANTI CENSITI NON ADEGUATI ALLA L.R. 15/2005 E R.R. 13/2006



PROIETTORI CON ORIENTAMENTO ERRATO

ESEMPI DI PROIETTORI CENSITI CHE DISPONDONO LUCE INGROSSICATA VERSO LA VOLTA CRESTE



APPARECCHI CONFORMI

ESEMPI DI CORPI ILLUMINANTI CENSITI CONFORMI ALLA L.R. 15/2005 E R.R. 13/2006



APPARECCHI CONFORMI CON ERRATO ORIENTAMENTO

ESEMPI DI CORPI ILLUMINANTI CENSITI CONFORMI ALLA L.R. 15/2005 E R.R. 13/2006



APPARECCHI IN DEROGA

ESEMPI DI CORPI ILLUMINANTI CENSITI IN DEROGA ALLA L.R. 15/2005 E R.R. 13/2006

