



# CITTA' DI MONOPOLI

Area metropolitana di Bari

## PIANO REGOLATORE DI ILLUMINAZIONE COMUNALE (P.R.I.C.)



TITOLO TAVOLA

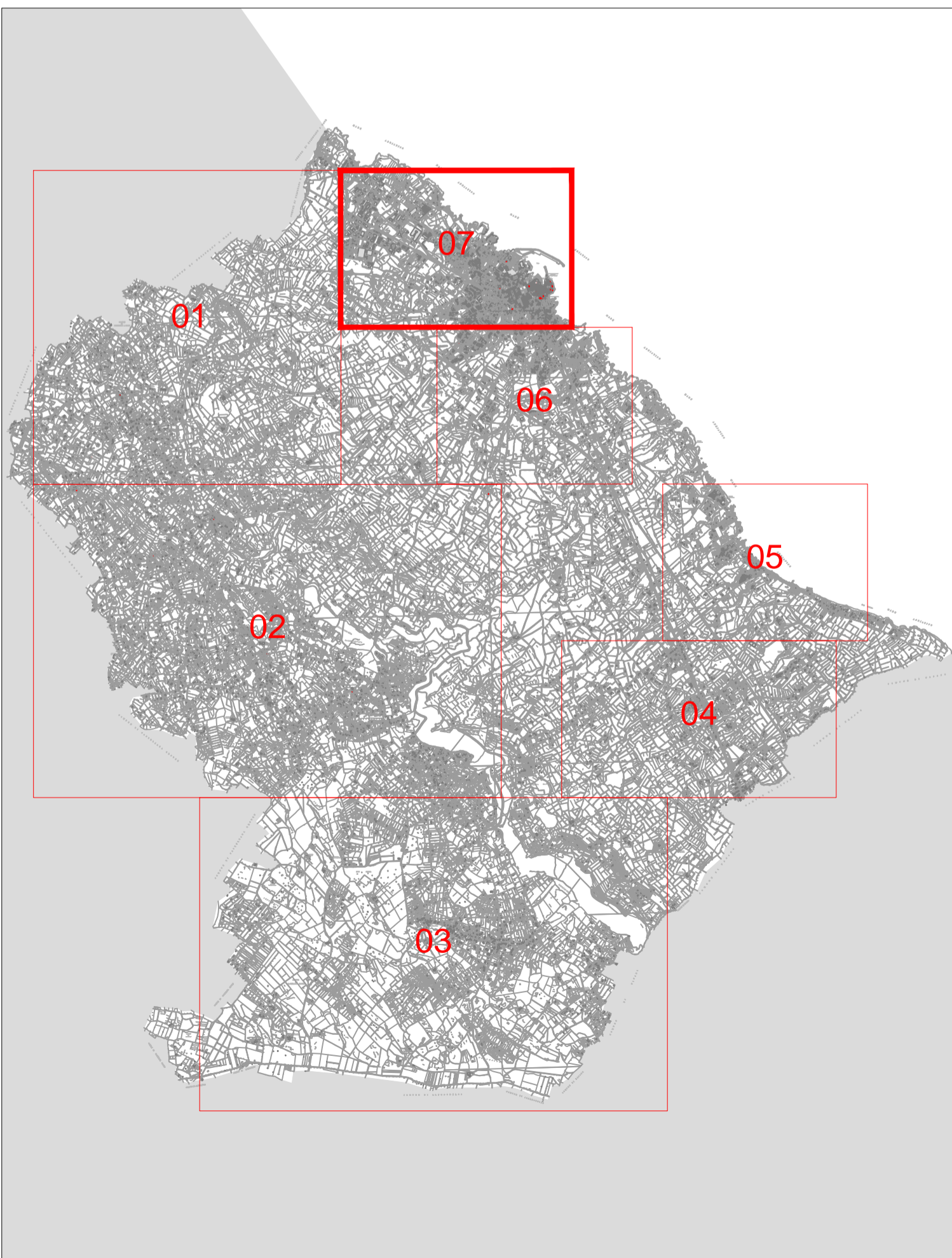
### STATO DELL'INQUINAMENTO LUMINOSO

TAVOLA N.	QUADRO N.	SCALA
01.07.07	7	1:5.000
REVISIONE	DESCRIZIONE	DATA
Revisione 0	Prima emissione	13-01-2015

**P3 INGEGNERIA s.r.l.**  
 Inve. S.C. del Lago, 36  
 70013 Castellana Grotte - BA  
 Ing. Vito NITTI

Sindaco: **Ing. Emilio ROMANI**      Dirigente Area Organizzativa Tecnica LL.PP.: **Ing. Pompeo COLACICCO**      R.U.P.: **Geom. Massimo QUARANTA**

### CENTRO ABITATO E CONTRADE



### LEGENDA INQUINAMENTO LUMINOSO

#### APPARECCHI NON CONFORMI

ESEMPI DI CORPI ILLUMINANTI CENSITI NON ADEGUABILI ALLA L.R. 15/2005 E R.R. 13/2006



#### PROIETTORI CON ORIENTAMENTO ERRATO

ESEMPI DI PROIETTORI CENSITI CHE DISPERSIONO LUCE INGESTIBILITATA VERSO LA VOITA CELESTE



#### APPARECCHI CONFORMI

ESEMPI DI CORPI ILLUMINANTI CENSITI CONFORMI ALLA L.R. 15/2005 E R.R. 13/2006



#### APPARECCHI CONFORMI CON ERRATO ORIENTAMENTO

ESEMPI DI CORPI ILLUMINANTI CENSITI CONFORMI ALLA L.R. 15/2005 E R.R. 13/2006



#### APPARECCHI IN DEROGA

ESEMPI DI CORPI ILLUMINANTI CENSITI IN DEROGA ALLA L.R. 15/2005 E R.R. 13/2006

