



CITTA' DI MONOPOLI

Area metropolitana di Bari

PIANO REGOLATORE DI ILLUMINAZIONE COMUNALE (P.R.I.C.)



TITOLO TAVOLA

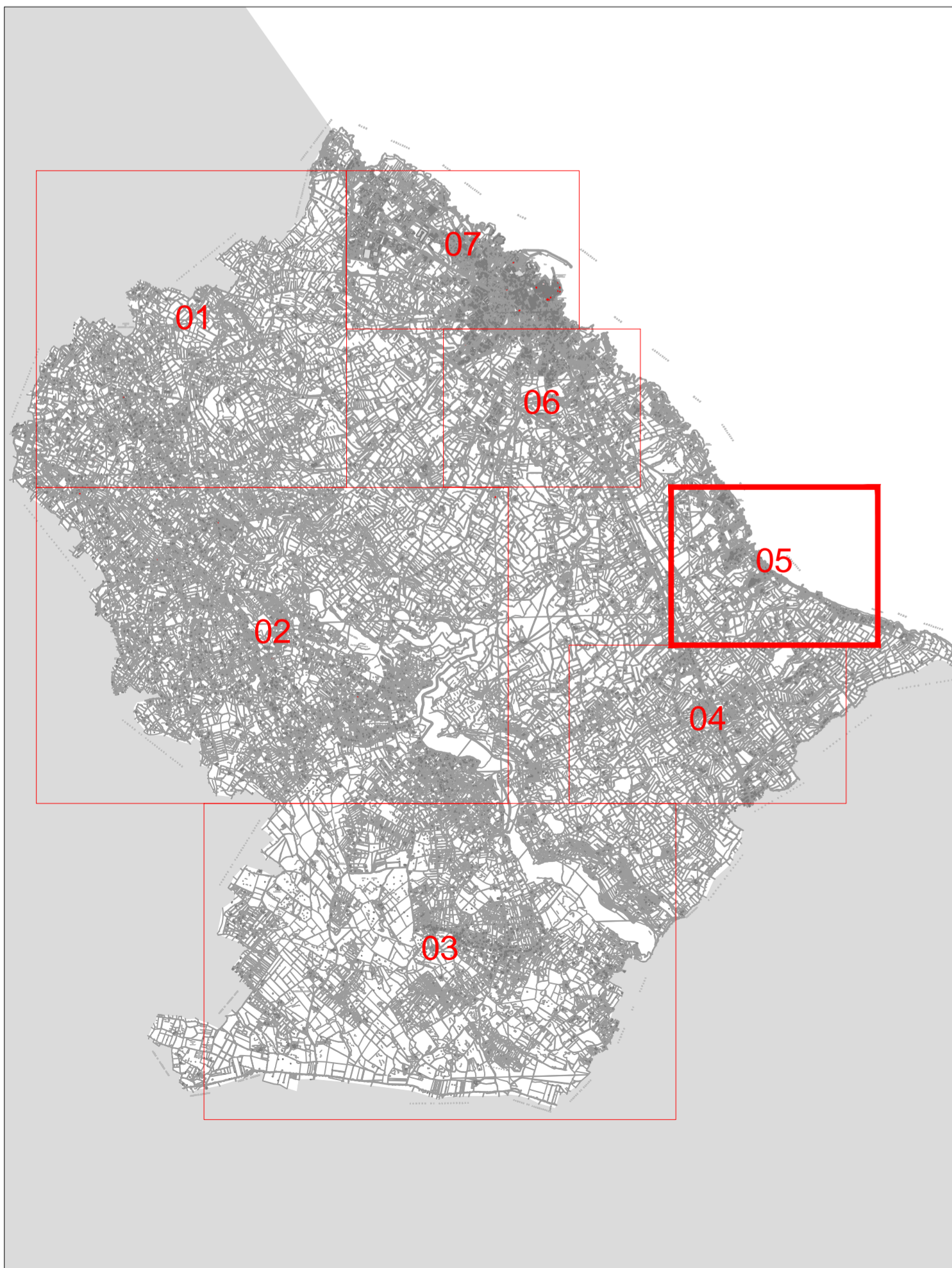
STATO DELL'INQUINAMENTO LUMINOSO

TAVOLA N.	01.07.05	QUADRO N.	05	SCALA	1:5.000
REVISIONE		DESCRIZIONE		DATA	
Revisione 0		Prima emissione		13-01-2015	

P3 INGEGNERIA s.r.l.
trav. S.C. del Lago, 36
70013 Castellaneta Grotte - BA
Ing. Vito NITTI

Sindaco	Dirigente	R.U.P.
Ing. Emilio ROMANI	Area Organizzativa Tecnica L.L.D.P. Ing. Pompeo COLACICCO	Geom. Massimo QUARANTA

CENTRO ABITATO E CONTRADE



LEGENDA INQUINAMENTO LUMINOSO

APPARECCHI NON CONFORMI

ESEMPI DI CORPI ILLUMINANTI CENSITI NON ADEGUATI ALLA L.R. 15/2005 E R.R. 13/2006



PROIETTORI CON ORIENTAMENTO ERRATO

ESEMPI DI PROIETTORI CENSITI CHE DISPONDONO LUCE INGUSTICATA VERSO LA VOLTA CELESTE



APPARECCHI CONFORMI

ESEMPI DI CORPI ILLUMINANTI CENSITI CONFORMI ALLA L.R. 15/2005 E R.R. 13/2006



APPARECCHI CONFORMI CON ERRATO ORIENTAMENTO

ESEMPI DI CORPI ILLUMINANTI CENSITI CONFORMI ALLA L.R. 15/2005 E R.R. 13/2006



APPARECCHI IN DEROGA

ESEMPI DI CORPI ILLUMINANTI CENSITI IN DEROGA ALLA L.R. 15/2005 E R.R. 13/2006

