

COMUNE DI MONOPOLI

PROVINCIA DI BARI

RECUPERO IDROGEOLOGICO DEI SOTTOPASSI FERROVIARI

- PROGETTO ESECUTIVO - 1° stralcio
Sistemazione via Arenazza

PROGETTAZIONE:

Studio Romanazzi - Boscia e Associati S.r.l.

Prof. Ing. Eligio ROMANAZZI (Direttore Tecnico)

Dott. Ing. Giovanni F. BOSCIA (Direttore Tecnico)

Dott. Ing. Sebanino GIOTTA

Dott. Ing. Fabio PACCAPELO

IL R.U.P.:

Geom. Marino MUOLO

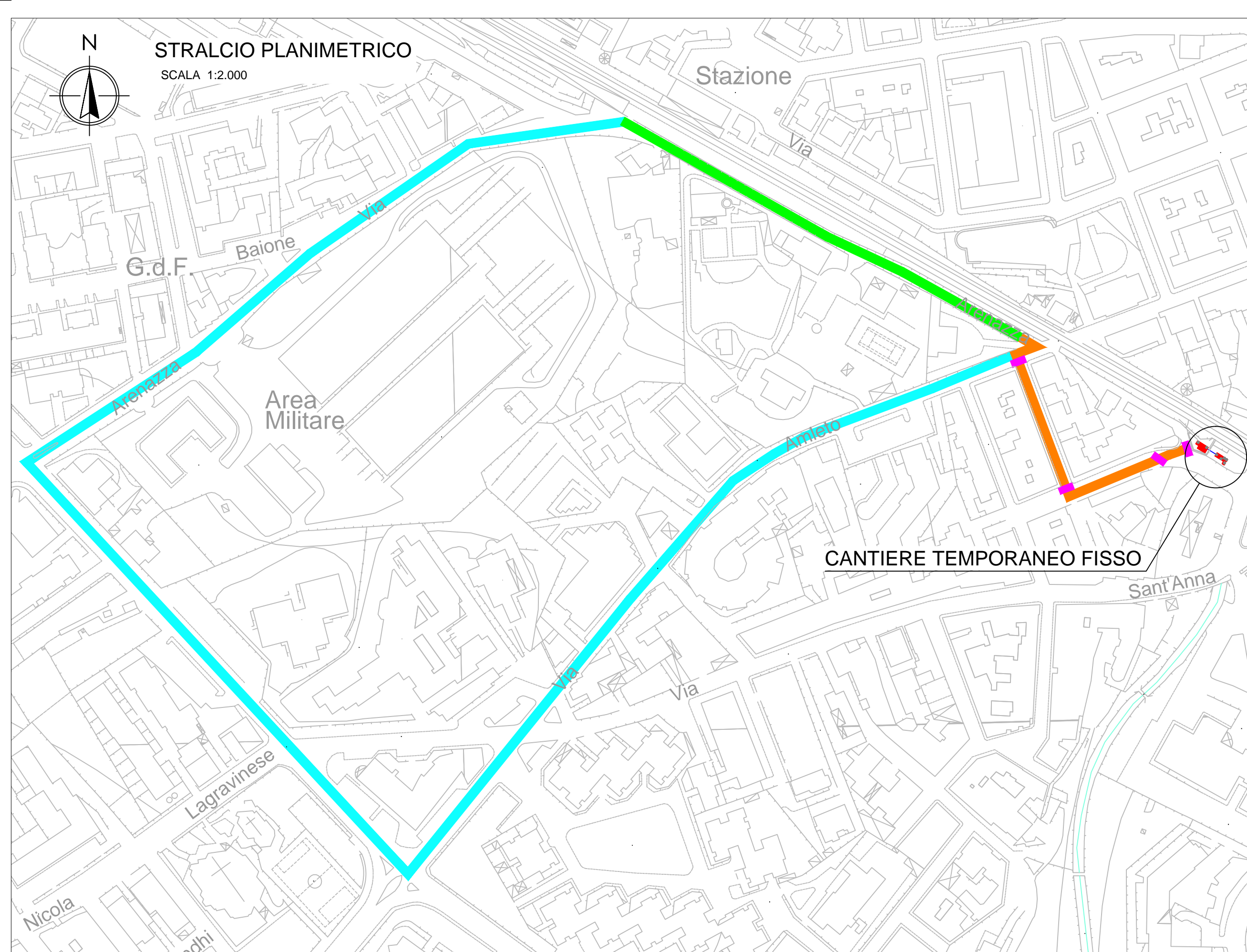


ALLEGATO

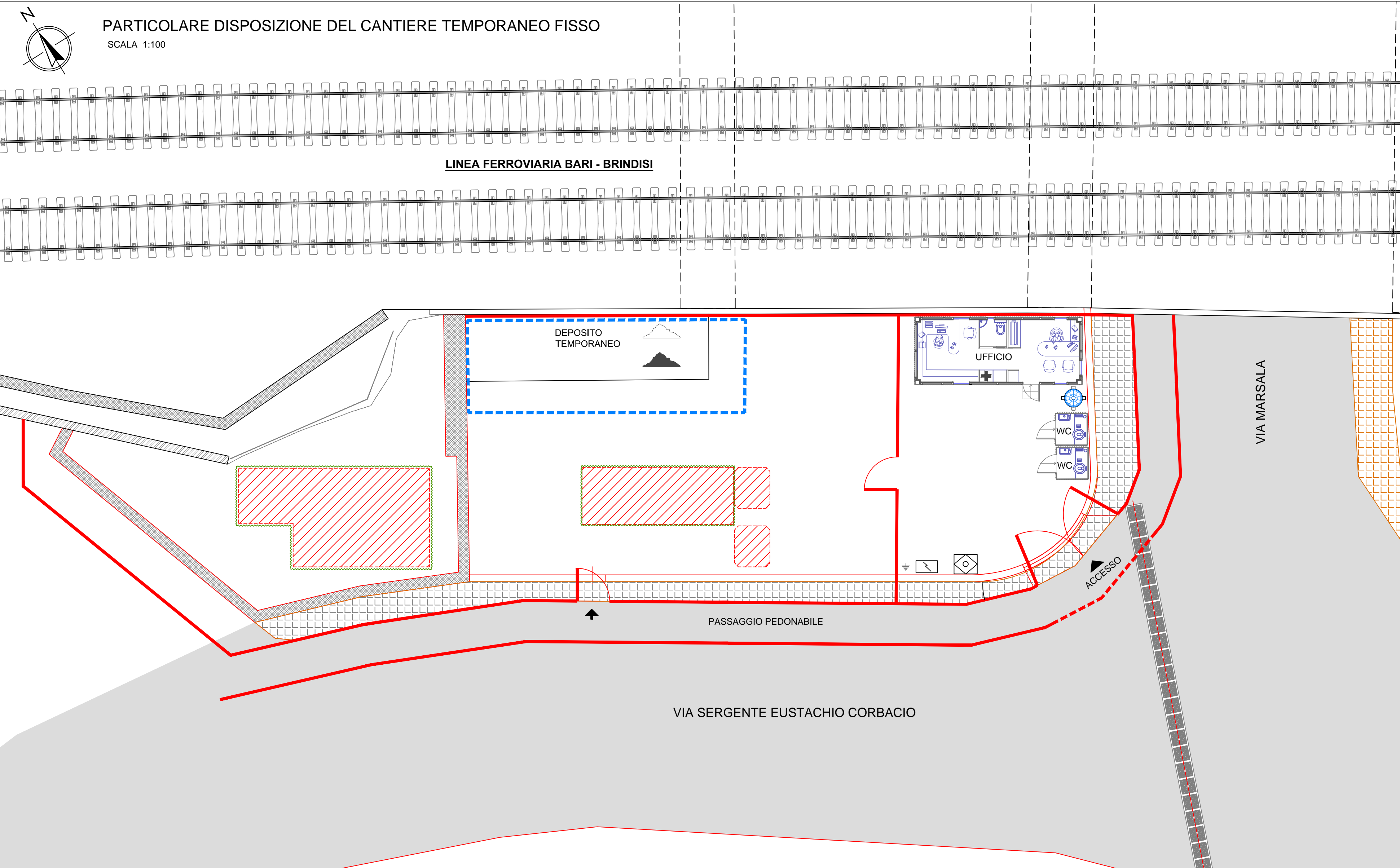
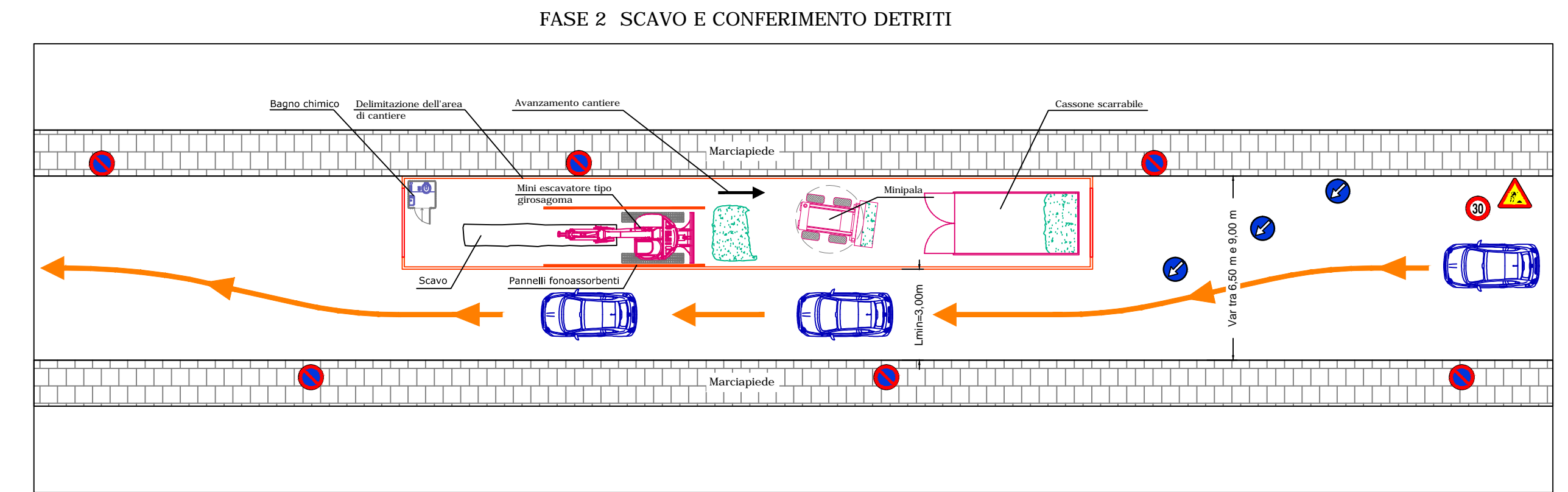
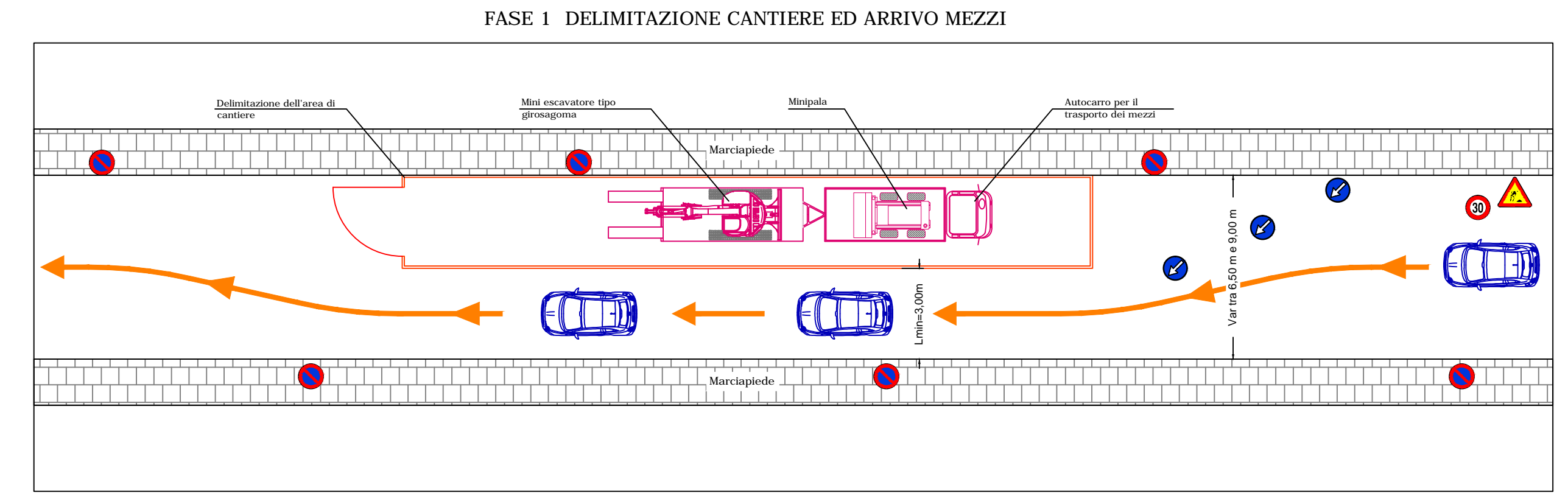
Lay-out di cantiere

S.5

AGG. 00 Elaborazione progetto esecutivo 1°stralcio 01 Emesso per consegna finale	DATA Maggio 2012 Novembre 2015	SCALA 1:2.000 - 1:100
---	-----------------------------------	-----------------------



CARATTERISTICHE DEL CANTIERE STRADALE TIPO 1 - STRADA A SENSO UNICO: LARGHEZZA RESIDUA DELLA CARREGGIATA TALE DA GARANTIRE LA VIABILITÀ



LEGENDA

	Cantiere stradale tipo 1
	Attraversamento carrabile
	Cantiere stradale tipo 2 (chiusura totale della carreggiata)
	Viabilità alternativa (durante i lavori al cantiere tipo 2)

LEGENDA

	Armatura scavo
	Recinzione di cantiere
	Accesso pedonale (L=1,80m)
	Accesso carrabile (L=5,00m)
	Area di deposito temporaneo
	Prefabbricato uso uffici per DL e CSE (nel box è presentata cassetta del pronto soccorso)
	Bagno chimico
	Silos per acqua potabile
	Quadro elettrico di cantiere
	Dispersore di terra
	Cartello di cantiere