

COMUNE DI MONOPOLI

Provincia di Bari

PROGETTO P.U.E. (Piano Urbanistico Esecutivo)
Ambito A11 - Contesto residenziale di nuovo impianto a media densità
Via Conchia, Monopoli

COMMITTENTI Habitat Ecoedilizia & Costruzioni srl

spazio a disposizione per protocolli e vidimazioni da parte di Enti

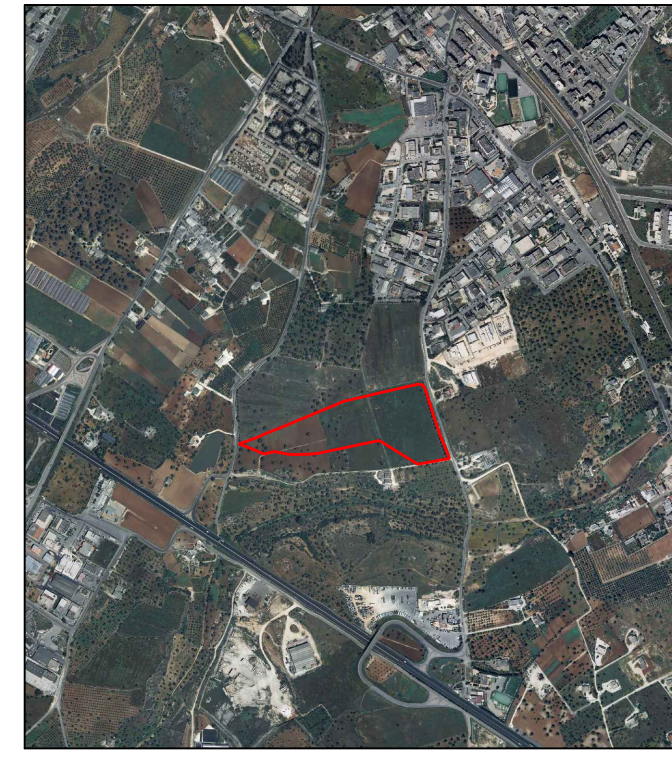
Edilmed srl

OGGETTO
TAVOLA 6
RILIEVO FOTOGRAFICO CON INDIVIDUAZIONE PUNTI DI PRESA FOTOGRAFICI SU ORTOFOTO

PROGETTISTI
Arch. Giovanni Musa
giovannimusa@libero.it
Arch. Fabio Simone
arch.fabiosimone@libero.it
Arch. Antonietta Simone
simone.musa@libero.it

DATA: Febbraio 2016 1a rev. 2a rev. 3a rev.

Studio di progettazione integrata Simone & Musa
Viale A. Moro 69/17 - 70043 Monopoli telefax +39 080 9303060



1



2



3



4



5



6



7



8



9



10



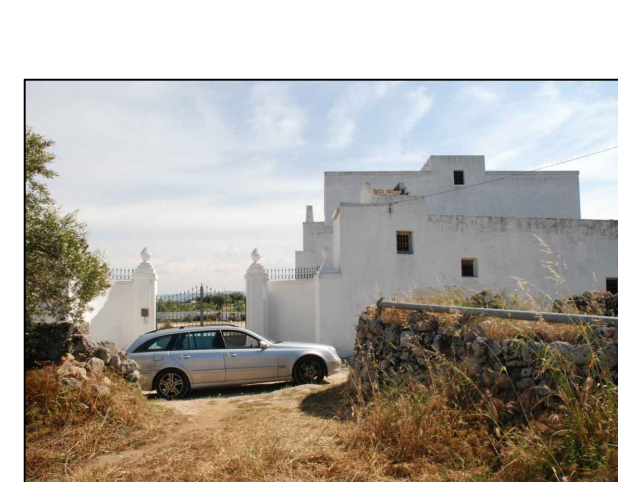
11



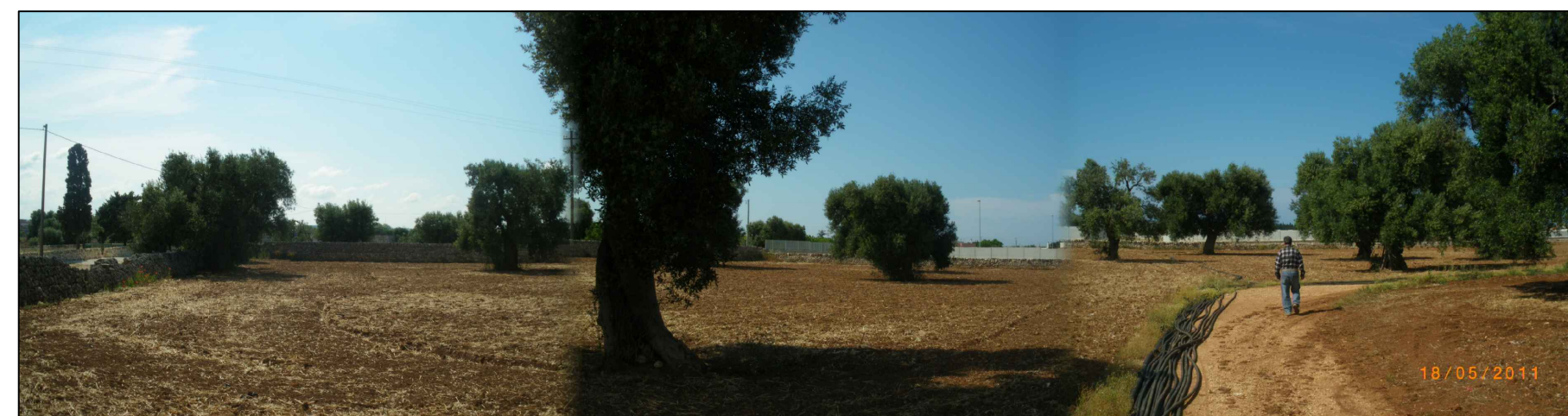
12



13



14



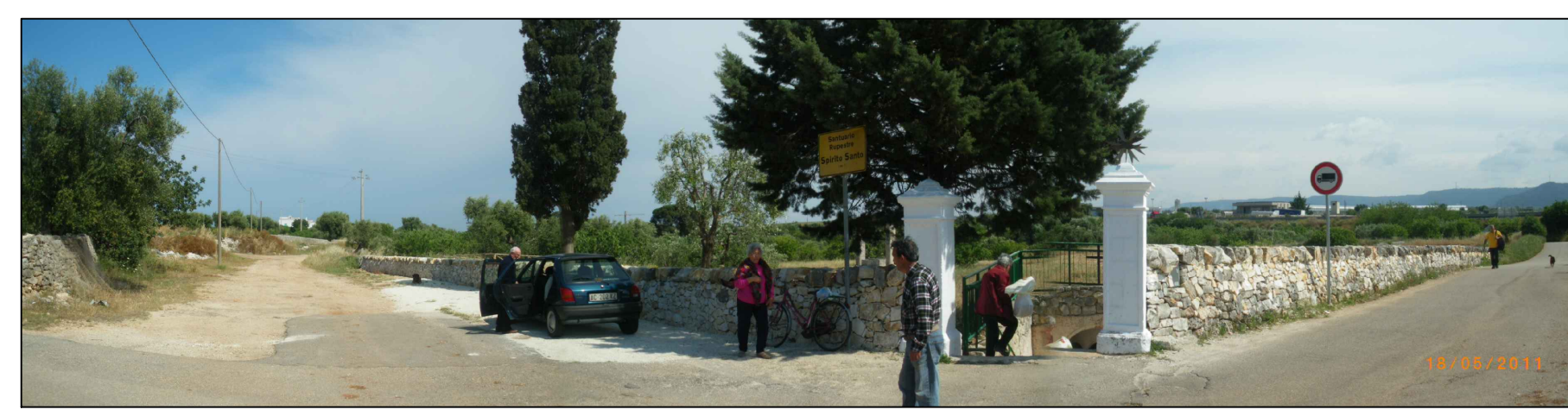
15



16



17



18



19



20



21