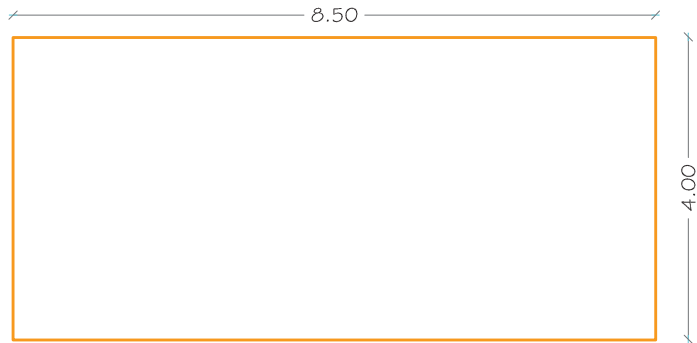
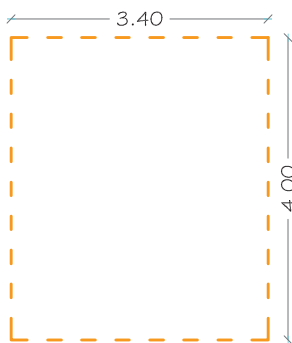
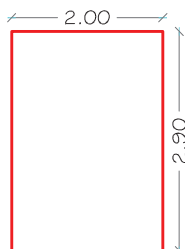


Sup. lorda PTerra=61.96 mq

### SCHEMA DEL PIANO SOPPALCO



Sup.netta Psopp=13.60 mq  
 pari al 40% della Sup.netta del piano soppalcato  
 di 34 mq

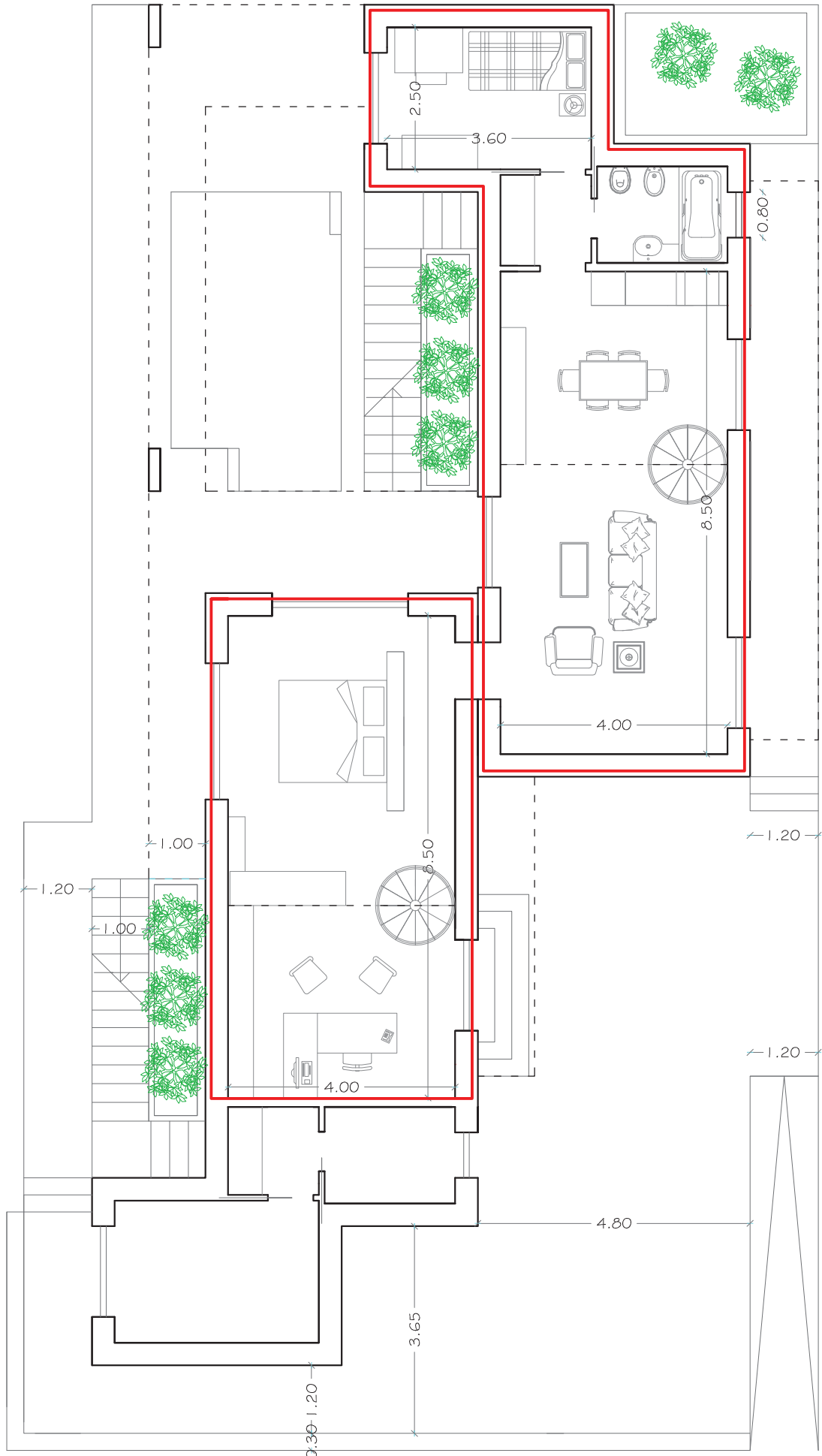


Sup. lorda Pprimo=5.80 mq

(Sup. lorda PT) 61.96 mq + (Sup. lorda Pp) 5.80 mq = 67.76 mq  
 Sup. lorda di villetta 1°= 67.76 mq

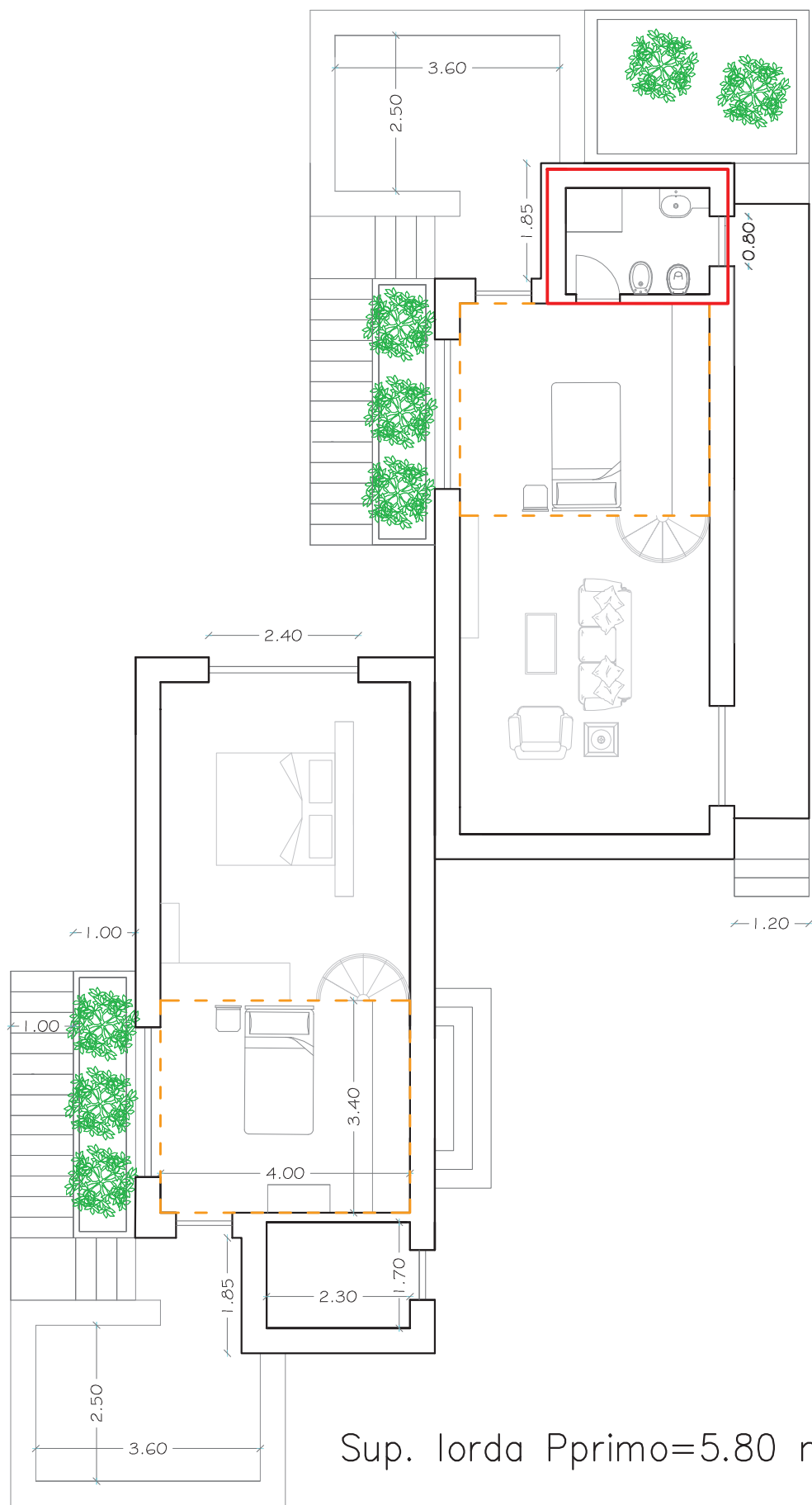
# SCHEDA DI CONTROLLO URBANISTICO PER IL CONFRONTO E CONTROLLO DEI PARAMETRI URBANISTICI ESISTENTI E DI PROGETTO DIVISI PER EDIFICIO:

SCHEMA TIPOLOGICO ABITAZIONE "2" di NUOVE ARMONIE



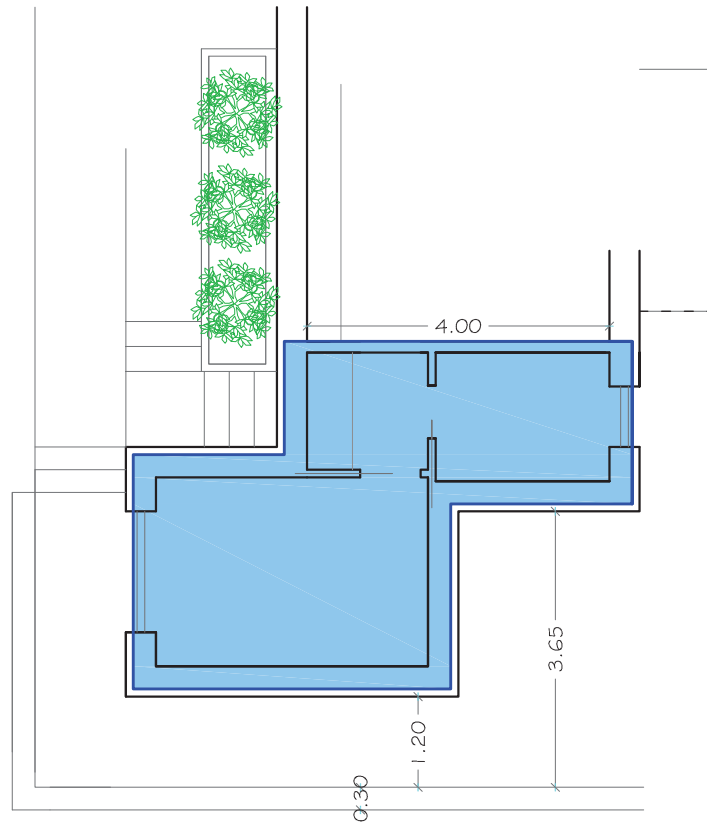
Sup. lorda PTerra= 61.96 mq + 40.48 mq = 102.44 mq

**SCHEDA DI CONTROLLO URBANISTICO PER IL CONFRONTO E CONTROLLO DEI PARAMETRI URBANISTICI ESISTENTI E DI PROGETTO DIVISI PER EDIFICIO:**

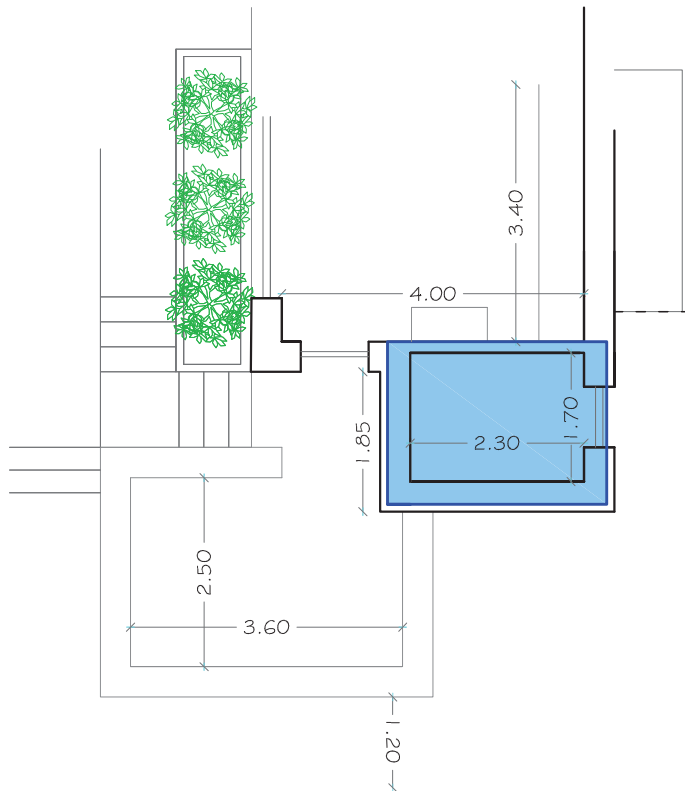


(Sup. lorda PT) 102.44 mq + (Sup. lorda Pp) 5.80 mq = 108.24 mc  
Sup. lorda di villetta 2° = 108.24 mq

**SCHEDA DI CONTROLLO URBANISTICO PER IL CONFRONTO E CONTROLLO DEI PARAMETRI URBANISTICI ESISTENTI E DI PROGETTO DIVISI PER EDIFICIO:**



Sup. lorda PTerra=21.24 mq



Sup. lorda Pprimo=6.025 mq

Sup. lorda COMUNE MONOPOLI (monolocale)= 21.24 mq + 6.025 mc  
=27.26 mq