



CITTÀ DI MONOPOLI (BA)



Resp. Procedimento dott. ing. Pompeo Colacicco

PROGETTAZIONE ESECUTIVA UFFICIO DELLA DIREZIONE LAVORI

Opere Edili dott. ing. Pompeo Colacicco
dott. ing. Pietro Greco

Opere di Allestimento e di Arredo DR arch. Palma Librato
coll.: Luca Sportelli

Opere Impiantistiche dott. ing. Luca Allegretti
per. ind. Vincenzo Massaro

Coordinatori per la Sicurezza in fase di Progettazione ed Esecuzione
dott. ing. Pompeo Colacicco
dott. ing. Pietro Greco

STUDIO DI ARCHITETTURA
DR Arch. PALMA LIBRATO
Via A. Pesce n.115 - pal.b1 - 70043 Monopoli (BA)
tel. / fax. 080.4107725 - e-mail: p.librato@libero.it

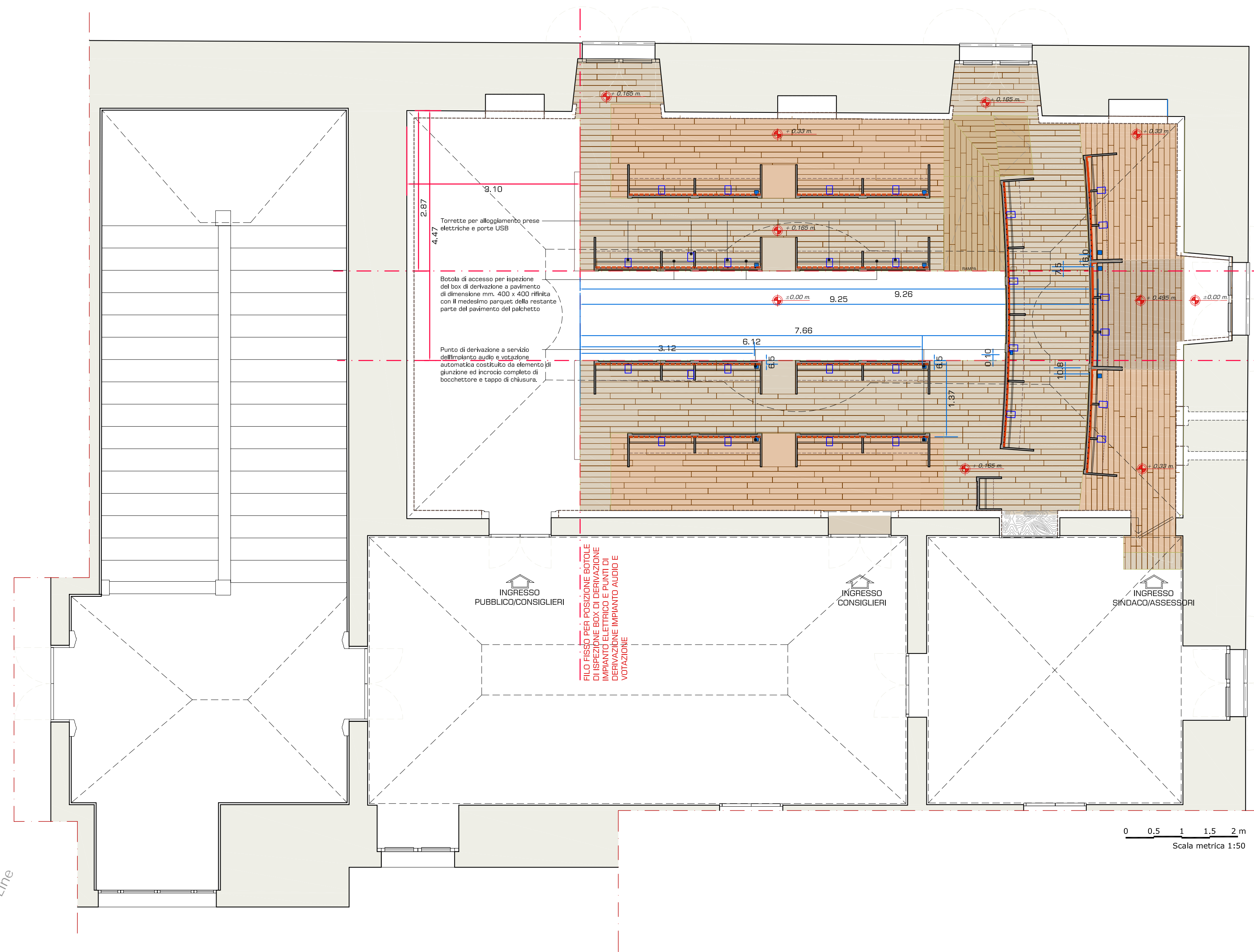
STUDIO TECNICO IMPIANTISTICO
ALLEGRETTI & MASSARO
Via T.C. Carmicia, 12 - Monopoli (BA)
Tel. 080.9303700 - e-mail: sti.am@libero.it

LAVORI DI RECUPERO, ADEGUAMENTO E NORMALIZZAZIONE DELLA SALA
CONSILIARE "IGNAZIO PERRICCI" DI PALAZZO CITTA'.
PERIZIA SUPPLETIVA E DI VARIANTE

OGGETTO TAVOLA Planimetria Allestimento e Arredamento con indicazione delle botole di accesso alle cassette di derivazione, dei punti di derivazione impianto audio e votazione e delle torrette per prese elettriche e USB in relazione agli scranni	PROGETTO ESECUTIVO		
	Data dicembre 2012	TAVOLA	Ar_v2
Agg.	Scala 1:50		

LEGENDA

	QUOTA 1 = m. 0,165	Botola di accesso per ispezione del box di derivazione a pavimento di dimensione mm. 400 x 400 rifinita con il medesimo parquet della restante parte del pavimento del palchetto
	QUOTA 2 = m. 0,33	Punto di derivazione a servizio dell'impianto audio e votazione automatica costituito da elemento di giunzione ed incrocio completo di bocchettone e tappo di chiusura di dimensioni mm. 75 x 75
	QUOTA 3 = m. 0,495	Torrette per alloggiamento prese elettriche e porte USB
	RAMPA - GRADINI	

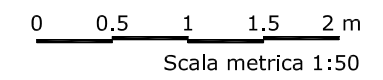


FILO FISSO PER POSIZIONE BOTOLE DI ISPEZIONE BOX DI DERIVAZIONE IMPIANTO ELETTRICO E PUNTI DI DERIVAZIONE IMPIANTO AUDIO E VOTAZIONE

FILO FISSO PER POSIZIONE BOTOLE DI ISPEZIONE BOX DI DERIVAZIONE IMPIANTO ELETTRICO E PUNTI DI DERIVAZIONE IMPIANTO AUDIO E VOTAZIONE

NOTE

1. Si intendono compresi tutti i tagli dei palchetti in legno, i fori e i tagli necessari per l'alloggiamento degli impianti previsti sotto i palchetti, i tagli e quant'altro occorre per la realizzazione di botole e ogni altra cosa per l'ispezione degli impianti eventualmente anche non rappresentati, ma necessari per la realizzazione delle botole di accesso per ispezione del box di derivazione a pavimento e dei punti di derivazione a servizio dell'impianto audio e votazione automatica, nonché quant'altro descritto negli elaborati Amministrativi allegati (Elenco Prezzi, Capitolato Speciale d'Appalto, Relazione Tecnica).
2. Ogni elemento progettuale reso nei disegni esecutivi dovrà essere preventivamente approvato dalla D.L. prima della fase di realizzazione in cantiere.
3. Per i dettagli di ogni singolo componente e/o lavorazione si rimanda agli elaborati Amministrativi allegati (Elenco Prezzi, Capitolato Speciale d'Appalto, Relazione Tecnica), i quali contengono le indicazioni imprescindibili di realizzazione delle opere e di qualità dei materiali.
4. Tutte le misure si intendono al finito.
5. Tutte le quote riportate in disegno e le quantità sono comunque da verificarsi in cantiere.



Albo Pretorio On Line