



# CITTÀ DI MONOPOLI (BA)



Resp. Procedimento dott. ing. Pompeo Colacicco

## PROGETTAZIONE ESECUTIVA

Opere Edili dott. ing. Pompeo Colacicco  
dott. ing. Pietro Greco

Opere di Allestimento e di Arredo DR arch. Palma Librato  
coll.: Luca Sportelli

Opere Impiantistiche dott. ing. Luca Allegretti  
per. ind. Vincenzo Massaro

Coordinatori per la Sicurezza in fase di Progettazione ed Esecuzione  
dott. ing. Pompeo Colacicco  
dott. ing. Pietro Greco

## UFFICIO DELLA DIREZIONE LAVORI

Opere Edili dott. ing. Pompeo Colacicco  
dott. ing. Pietro Greco

Opere di Allestimento e di Arredo DR arch. Palma Librato  
coll.: Luca Sportelli

Opere Impiantistiche dott. ing. Luca Allegretti  
per. ind. Vincenzo Massaro

Coordinatori per la Sicurezza in fase di Progettazione ed Esecuzione  
dott. ing. Pompeo Colacicco  
dott. ing. Pietro Greco

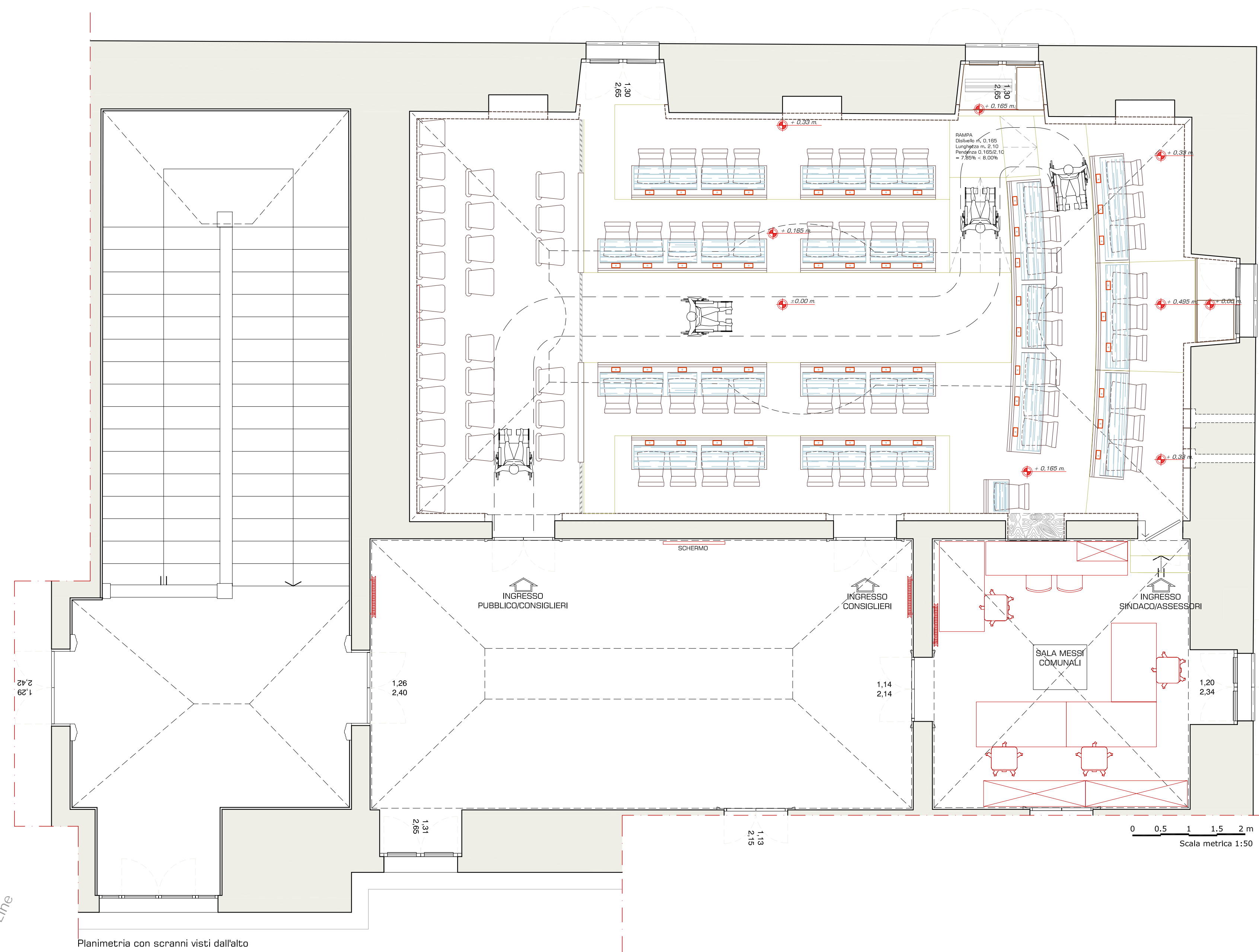
STUDIO DI ARCHITETTURA  
DR Arch. PALMA LIBRATO  
Via A. Pesce n.115 - pat.b1 - 70043 Monopoli (BA)  
tel. / fax. 080.4107725 - e.mail: p\_librato@libero.it

STUDIO TECNICO IMPIANTISTICO  
ALLEGRETTI & MASSARO  
Via T.C. Camicia, 12 - Monopoli (BA)  
Tel. 080.9303700 - e.mail: sti.am@libero.it

## LAVORI DI RECUPERO, ADEGUAMENTO E NORMALIZZAZIONE DELLA SALA CONSILIARE "IGNAZIO PERRICCI" DI PALAZZO CITTA'. PERIZIA SUPPLETIVA E DI VARIANTE

### OGGETTO TAVOLA

Planimetria quotata Allestimento e Arredamento	PROGETTO ESECUTIVO		
	Data dicembre 2012	TAVOLA	Ar_V1
Agg.	Scala 1:50		



### NOTE

1. Il progetto di arredamento della Sala Consiliare risponde alle nuove disposizioni di norma previste per la prossima legislatura ai sensi della Legge 26.03.2010 n. 42.
2. Si intendono compresi tutti gli elementi dell'allestimento e arredamento eventualmente anche non rappresentati, ma indicati negli elaborati Amministrativi allegati (Elenco Prezzi, Capitolato Speciale d'Appalto, Relazione Tecnica).
3. Ogni elemento progettuale reso nei disegni esecutivi dovrà essere preventivamente approvato dalla D.L. prima della fase di realizzazione in cantiere. Si intendono previsti e compresi sin da ora eventuali spostamenti dell'arredamento ove necessari e su richiesta della D.L. in funzione delle reali misure in cantiere durante l'esecuzione dell'allestimento.
4. Per i dettagli di ogni singolo componente e/o lavorazione si rimanda agli elaborati Amministrativi allegati (Elenco Prezzi, Capitolato Speciale d'Appalto, Relazione Tecnica), i quali contengono le indicazioni imprescindibili di realizzazione delle opere e di qualità dei materiali.
5. La posizione dei punti di comando, prese a spina e impianti telematici è da ritenersi indicativa. Essa sarà confermata dalla D.L. in funzione degli arredi.
6. Tutte le misure si intendono al finito.
7. Tutte le misure e le quantità sono da verificarsi sul cantiere.