



COMUNE DI
MONOPOLI



Aggiornamento
Piano di Protezione Civile

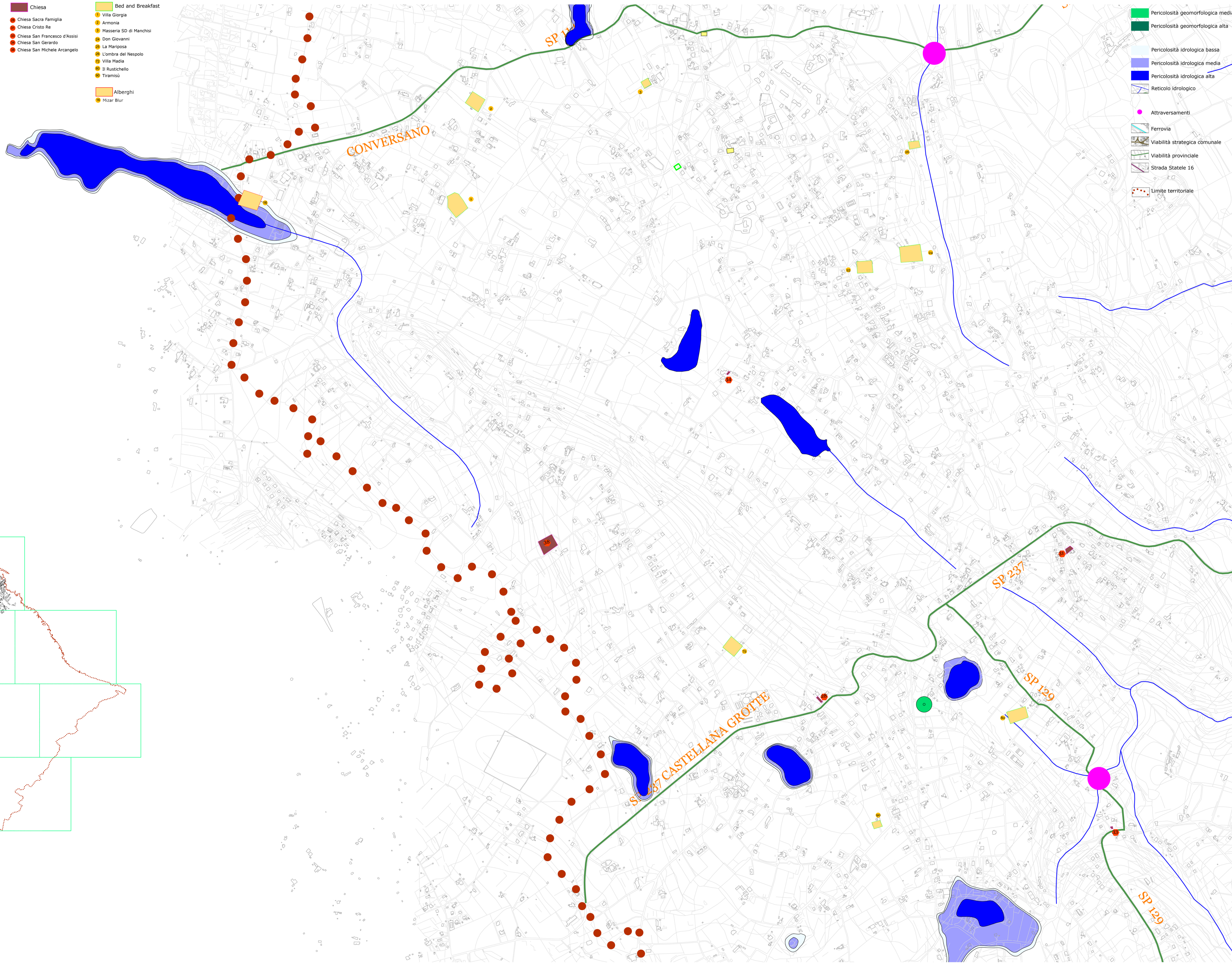
Rischio Idrogeomorfologico

Responsabile del Procedimento: Magg. Dott. Michele Cassano
 Consulenza: Ing. Giovanni Latrofa
 Nucleo di Protezione Civile Polizia locale: Ten. Bruno Antonio
 Mar.Ilo Michele Lafronza
 Ag. Marco Borgo
 Ag. Domenica Mitrani
 Collaboratori: dott.ssa Maria Grazia Valente
 dott.ssa Arch. jr. Francesca Latrofa



TAV. **7.3**
settembre 2016

GeoData s.r.l. - service - via G. Tatarella, 72, Noicattaro (BA) - tel/fax: 080.478.22.70 - web site: www.geodatasrl.eu



- Chiesa
- Chiesa Sacra Famiglia
- Chiesa Cristo Re
- Chiesa San Francesco d'Assisi
- Chiesa San Gerardo
- Chiesa San Michele Arcangelo
- Bed and Breakfast
- Villa Giorgia
- Armonia
- Masseria SD di Manchisi
- Don Giovanni
- La Mariposa
- L'ombra del Nespolo
- Villa Madia
- Il Rusticello
- Tiramisù
- Alberghi
- Mizar Blur

- Pericolosità geomorfologica media
- Pericolosità geomorfologica alta
- Pericolosità idrologica bassa
- Pericolosità idrologica media
- Pericolosità idrologica alta
- Reticolo idrologico
- Attraversamenti
- Ferrovia
- Viabilità strategica comunale
- Viabilità provinciale
- Strada Statale 16
- Limite territoriale

