



COMUNE DI

MONOPOLI



Aggiornamento
Piano di Protezione Civile

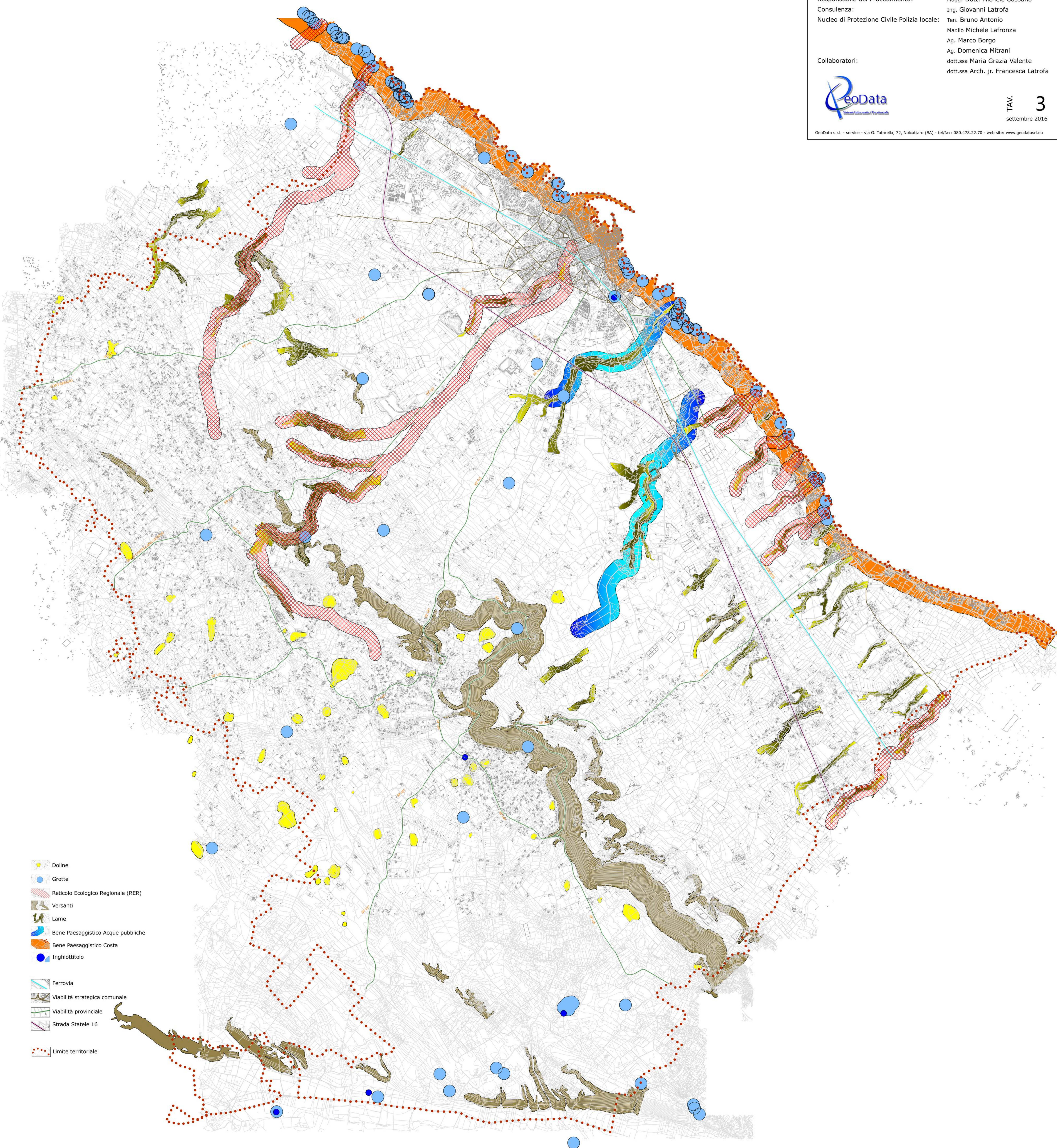
Aree a sensibilità ambientale. Idrogeomorfologica

Responsabile del Procedimento:	Magg. Dott. Michele Cassano
Consulenza:	Ing. Giovanni Latrofa
Nucleo di Protezione Civile Polizia locale:	Ten. Bruno Antonio Marilyo Michele Lafronza Ag. Marco Borgo Ag. Domenica Mitrani
Collaboratori:	dott.ssa Maria Grazia Valente dott.ssa Arch. Jr. Francesca Latrofa



TAV. 3
settembre 2016

GeoData s.r.l. - service - via G. Tacarella, 72, Noicattaro (BA) - tel/fax: 080.478.22.70 - web site: www.geodatasrl.eu



- Doline
- Grotte
- Reticolo Ecologico Regionale (RER)
- Versanti
- Lame
- Bene Paesaggistico Acque pubbliche
- Bene Paesaggistico Costa
- Inghiottoio
- Ferrovia
- Viabilità strategica comunale
- Viabilità provinciale
- Strada Statele 16
- Limite territoriale