



CONFERENZA STAMPA - ARO BA 8
VENERDÌ 1 OTTOBRE 2021 ORE 10:30
CASTELLO CARLO V - MONOPOLI

Agenda



ARO BA 8 – obiettivi



Nuovo servizio di raccolta differenziata e di decoro urbano

Aro Ba 8: Obiettivi

Il nuovo progetto unitario dell'Ambito di Raccolta Ottimale (ARO) Bari 8 permetterà una visione integrata del ciclo dei rifiuti tra i comuni di Monopoli (capofila), Conversano, Polignano a Mare e Mola di Bari, per raggiungere i seguenti obiettivi comuni:



**Superare il 70%
di raccolta differenziata**

Migliorare il decoro urbano

**Avere una raccolta più
vicina alle esigenze del
territorio**

**Addivenire alla tariffazione
puntuale in linea con il
principio comunitario di
«chi inquina paga»**

**Incrementare delle
pratiche di riutilizzo**

Nuovo servizio di raccolta differenziata e di decoro urbano: **Principali novità**

Le principali **novità** introdotte dal nuovo progetto unitario saranno:

- **CALENDARIO UNICO DI RACCOLTA** per le utenze domestiche (famiglie) e per le utenze non domestiche no food (attività commerciali che non somministrano alimenti)
- **CALENDARIO DIVERSIFICATO IN RELAZIONE ALLA STAGIONALITÀ** per le utenze non domestiche food (ristoranti, pub, ecc..)
- Nuove **attrezzature «intelligenti»** per la raccolta differenziata
- **Informatizzazione** del servizio
- Centri Comunali di Raccolta (**CCR**) e Centri di raccolta mobili (**CRM**)
- **Centri del riuso**
- Isole ecologiche mobili (**IEM**)
- Servizio di **decoro urbano**
- Campagna di **comunicazione** e **sensibilizzazione** mirata



Nuovo servizio di raccolta differenziata e di decoro urbano: **CALENDARIO** utenze domestiche e non domestiche no food

Il nuovo calendario sarà distribuito a tutte le utenze con il nuovo kit a partire dal 7 ottobre. La partenza del nuovo servizio è prevista per il 29 Novembre 2021.

NUOVO CALENDARIO DI RACCOLTA PER LE UTENZE DOMESTICHE (famiglie) E LE UTENZE NON DOMESTICHE CHE NON SOMMINISTRANO ALIMENTI

in vigore dal 29 novembre 2021

Calendar of collection of domestic users and non- domestic users
and no food starting from 29 november 2021

CENTRO URBANO							
Tipologia di rifiuto Type of waste	LUN MON	MAR TUE	MER WED	GIO THU	VEN FRI	SAB SAT	DOM SUN
ORGANICO Organic	●		●		●		●
CARTA e CARTONE Paper and Cardboard		●					
PLASTICA e METALLI Plastic and Metals				●			
VETRO Glass			●				
SECCO RESIDUO Mixed waste						●	



Nuovo servizio di raccolta differenziata e di decoro urbano: Calendario utenze non domestiche food

VALIDO 01/10 - 31/05							
Tipologia di rifiuto Type of waste	LUN MON	MAR TUE	MER WED	GIO THU	VEN FRI	SAB SAT	DOM SUN
ORGANICO Organic	●	●	●	●	●	●	
CARTA e CARTONE Paper and Cardboard		●					
PLASTICA e METALLI Plastic and Metals		●		●		●	
IMB. VETRO Glass	●		●		●		
IMB. DI CARTONE Paper	●	●	●	●	●	●	
SECCO RESIDUO Mixed waste							●

VALIDO 01/10 - 31/05							
Tipologia di rifiuto Type of waste	LUN MON	MAR TUE	MER WED	GIO THU	VEN FRI	SAB SAT	DOM SUN
ORGANICO Organic	●	●	●	●	●	●	
CARTA e CARTONE Paper and Cardboard		●					
PLASTICA e METALLI Plastic and Metals		●		●		●	
VETRO Glass	●		●		●		
IMB. CARTA Paper	●	●	●	●	●	●	
SECCO RESIDUO Mixed waste							●

VALIDO 01/10 - 31/05							
Tipologia di rifiuto Type of waste	LUN MON	MAR TUE	MER WED	GIO THU	VEN FRI	SAB SAT	DOM SUN
ORGANICO Organic	●		●	●	●	●	●
CARTA e CARTONE Paper and Cardboard		●					
PLASTICA e METALLI Plastic and Metals	●			●		●	
VETRO Glass	●		●			●	
IMB. CARTA Paper	●	●	●	●	●	●	
SECCO RESIDUO Mixed waste							●

VALIDO 01/10 - 31/05							
Tipologia di rifiuto Type of waste	LUN MON	MAR TUE	MER WED	GIO THU	VEN FRI	SAB SAT	DOM SUN
ORGANICO Organic	●		●	●	●	●	●
CARTA e CARTONE Paper and Cardboard		●					
PLASTICA e METALLI Plastic and Metals	●			●		●	
IMB. VETRO Glass	●		●		●		
IMB. CARTA Paper	●	●	●	●	●	●	
SECCO RESIDUO Mixed waste							●

VALIDO 01/06 - 30/09							
Tipologia di rifiuto Type of waste	LUN MON	MAR TUE	MER WED	GIO THU	VEN FRI	SAB SAT	DOM SUN
ORGANICO Organic	●	●	●	●	●	●	●
CARTA e CARTONE Paper and Cardboard		●			●		
PLASTICA e METALLI Plastic and Metals	●	●	●	●	●	●	●
IMB. VETRO Glass	●	●	●	●	●	●	●
IMB. DI CARTONE Paper	●	●	●	●	●	●	
SECCO RESIDUO Mixed waste	●						●

VALIDO 01/06 - 30/09							
Tipologia di rifiuto Type of waste	LUN MON	MAR TUE	MER WED	GIO THU	VEN FRI	SAB SAT	DOM SUN
ORGANICO Organic	●	●	●	●	●	●	●
CARTA e CARTONE Paper and Cardboard		●			●		
PLASTICA e METALLI Plastic and Metals	●	●	●	●	●	●	●
VETRO Glass	●	●	●	●	●	●	●
IMB. CARTONE Paper	●	●	●	●	●	●	
SECCO RESIDUO Mixed waste	●						●

VALIDO 01/06 - 30/09							
Tipologia di rifiuto Type of waste	LUN MON	MAR TUE	MER WED	GIO THU	VEN FRI	SAB SAT	DOM SUN
ORGANICO Organic	●	●	●	●	●	●	●
CARTA e CARTONE Paper and Cardboard		●			●		
PLASTICA e METALLI Plastic and Metals	●	●	●	●	●	●	●
VETRO Glass	●	●	●	●	●	●	●
IMB. CARTONE Paper	●	●	●	●	●	●	
SECCO RESIDUO Mixed waste	●						●

VALIDO 01/06 - 30/09							
Tipologia di rifiuto Type of waste	LUN MON	MAR TUE	MER WED	GIO THU	VEN FRI	SAB SAT	DOM SUN
ORGANICO Organic	●	●	●	●	●	●	●
CARTA e CARTONE Paper and Cardboard		●			●		
PLASTICA e METALLI Plastic and Metals	●	●	●	●	●	●	●
IMB. VETRO Glass	●	●	●	●	●	●	●
IMB. CARTONE Paper	●	●	●	●	●	●	
SECCO RESIDUO Mixed waste	●						●

Monopoli

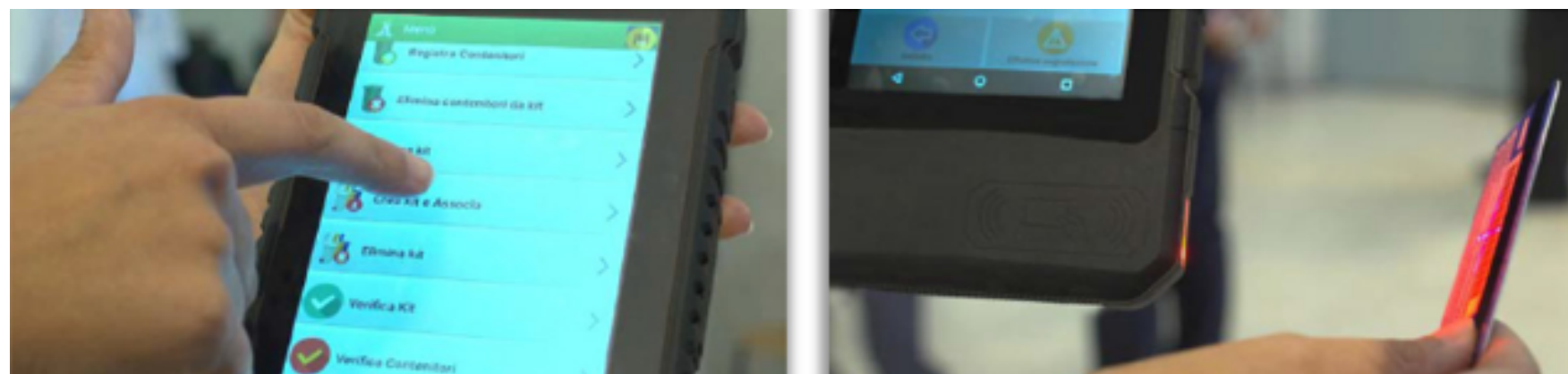
Conversano

Polignano a Mare

Mola di Bari

Nuovo servizio di raccolta differenziata e di decoro urbano: Nuove attrezzature «intelligenti» per la raccolta differenziata

In fase di distribuzione gli Eco-facilitatori assoceranno un codice attrezzatura a ciascuna utenza.



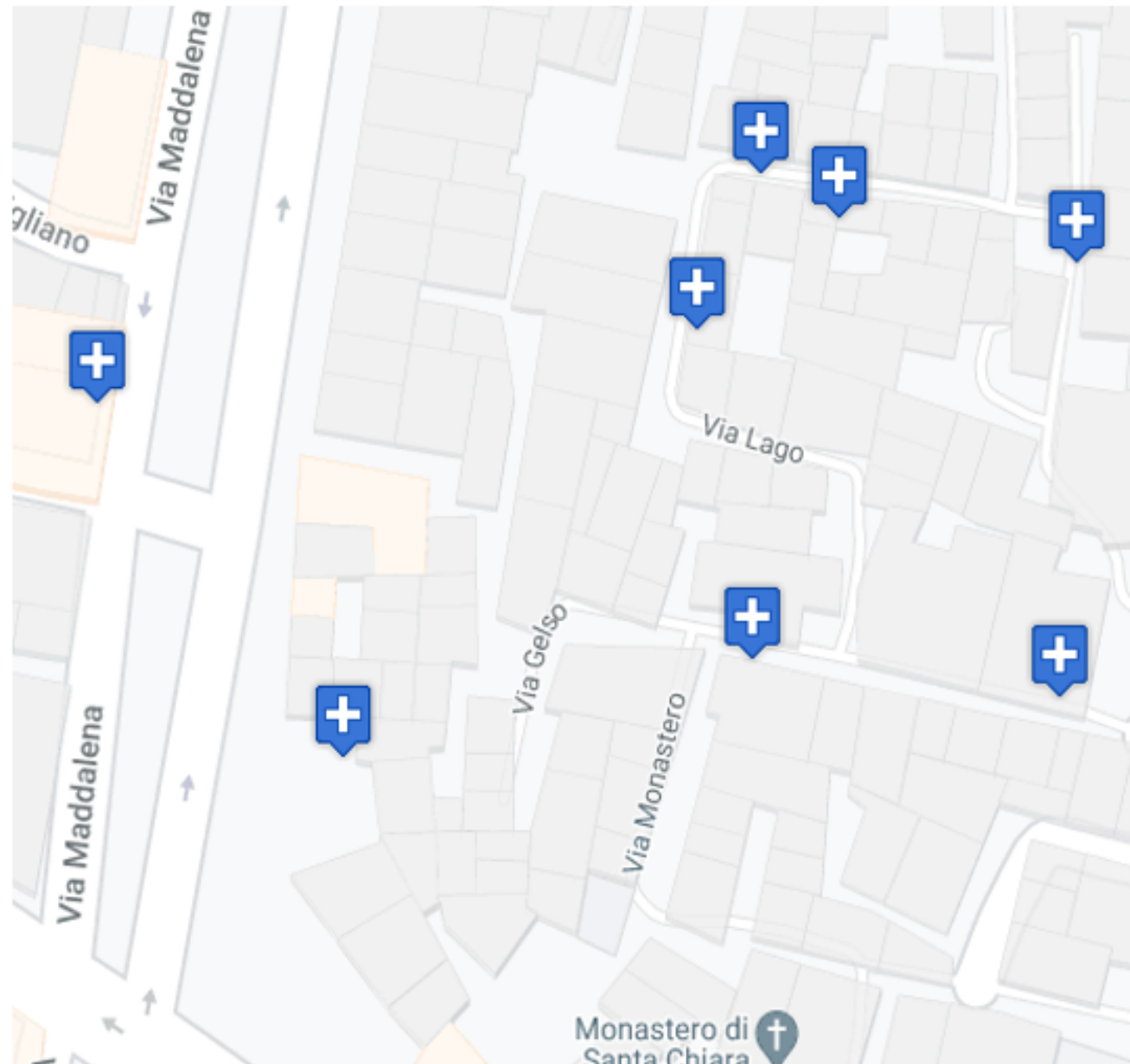
Nuovo servizio di raccolta differenziata e di decoro urbano: Informatizzazione del servizio

Lecture dei conferimenti



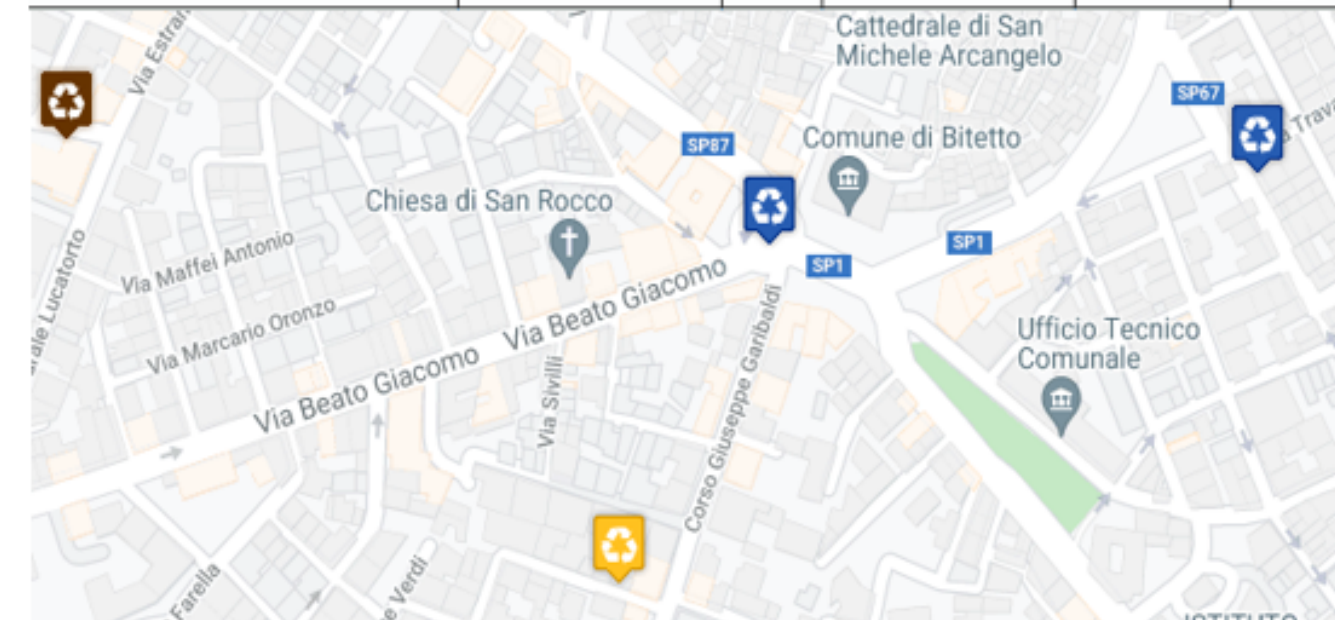
Nuovo servizio di raccolta differenziata e di decoro urbano: Informatizzazione del servizio Controllo del servizio

UtENZE autorizzate al servizio dei tessili sanitari

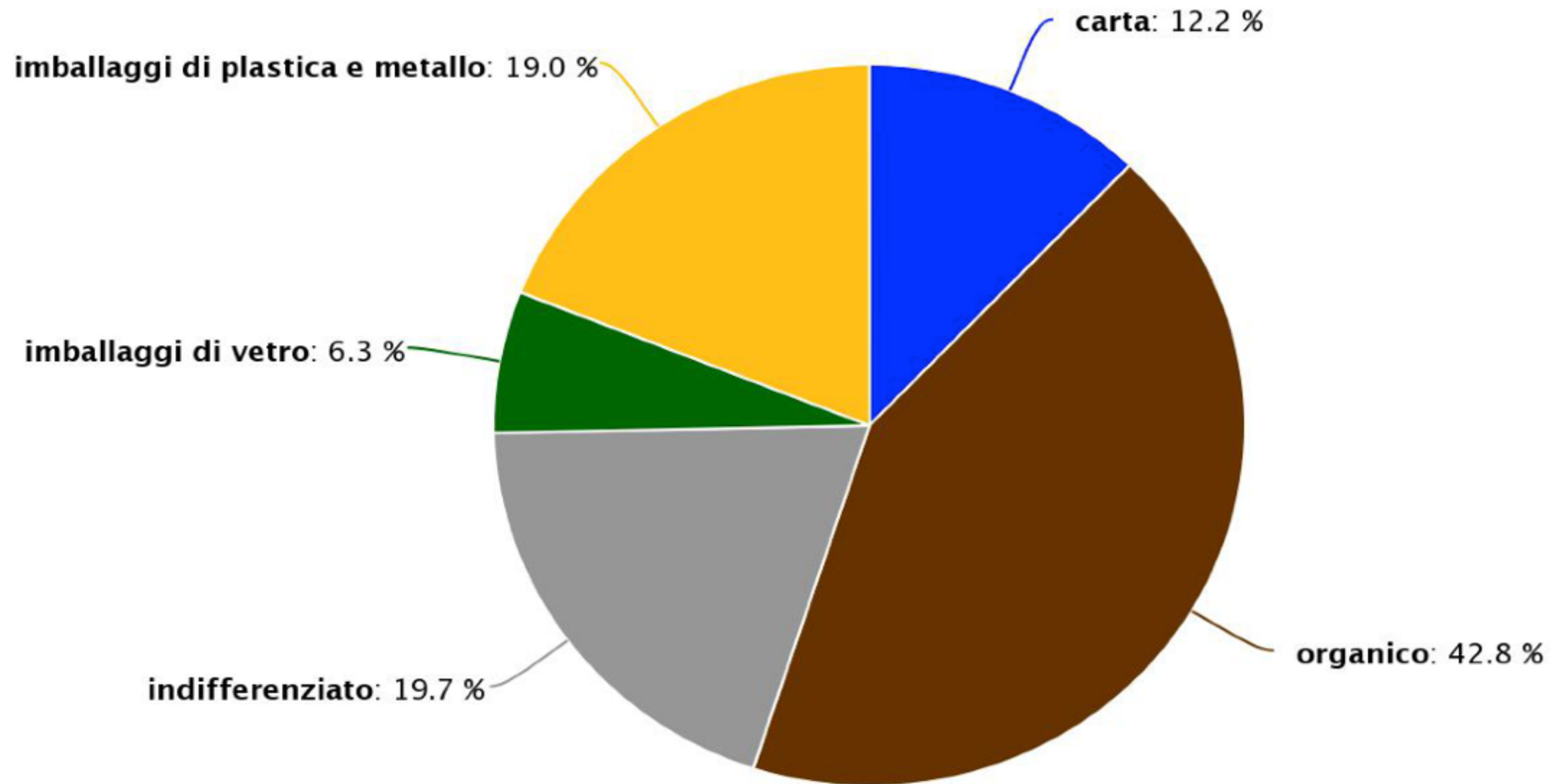


Segnalazioni difformità nei conferimenti

Rfid	Tipo Rifiuto	Vol(L)	Data	Letture	Causale
44303033304330303632xxxx	carta	30	25-09-2021 09:41	Letture_B13	■
44303033304330303335xxxx	carta	30	25-09-2021 09:37	Letture_B13	■
3030303041303032305230303532xxxx	organico	20	24-09-2021 07:48	Letture_B13	■
00FF0000000000001565xxxx	imballaggi di plastica e metallo	110	23-09-2021 09:17	Letture_B07	■
44303033305330313037xxxx	indifferenziato	30	22-09-2021 07:47	Letture_B07	■
00FF00000000000010138xxxx	imballaggi di plastica e metallo	110	21-09-2021 08:52	Letture_B11	■
3030303041303032305230303532xxxx	organico	20	20-09-2021 05:01	Letture_B13	■
59303636305530303130xxxx	organico	660	17-09-2021 05:14	Letture_B11	■

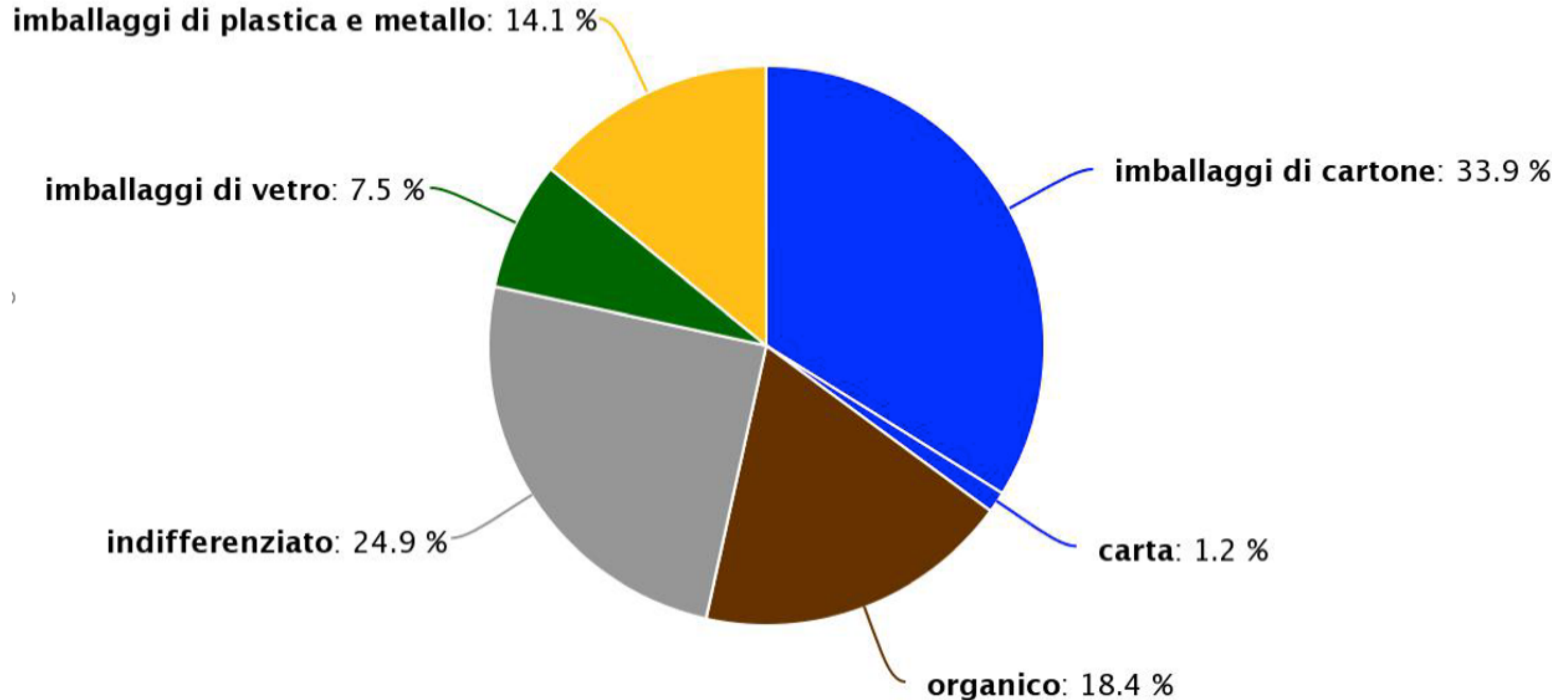


Nuovo servizio di raccolta differenziata e di decoro urbano: Informatizzazione del servizio Esempio di Report Aggregato per volumi UD



Nuovo servizio di raccolta differenziata e di decoro urbano: Informatizzazione del servizio

Esempio di Report Aggregato per volumi UND

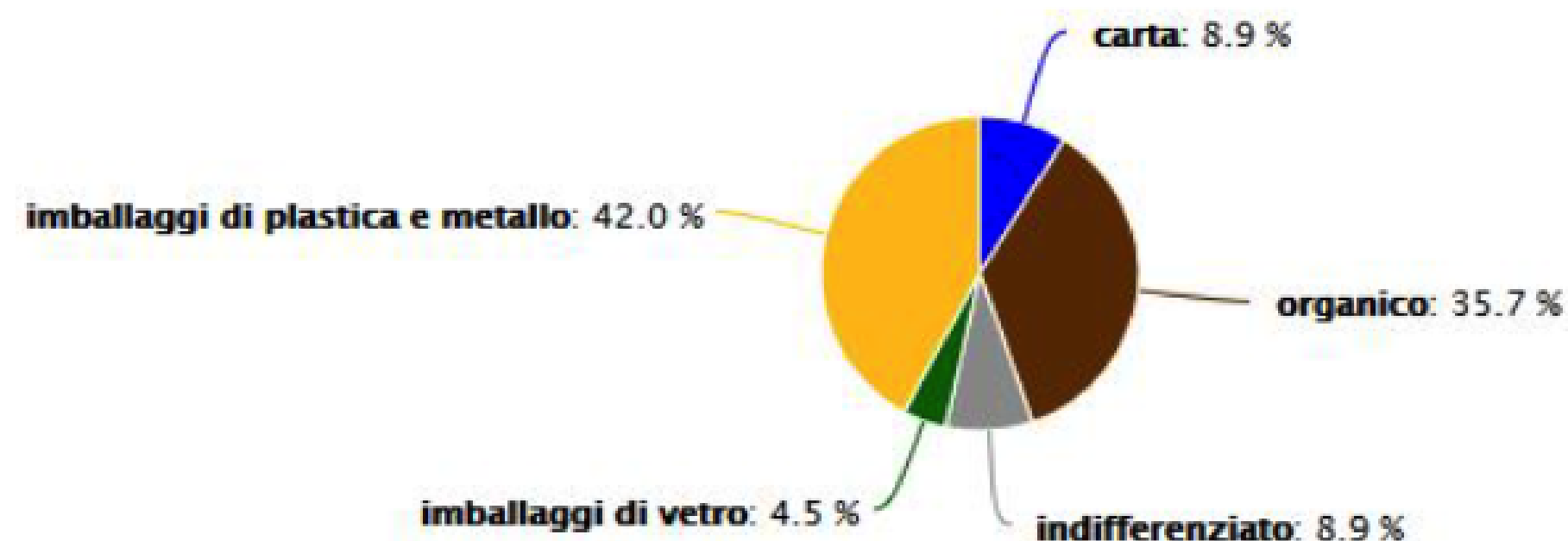


Nuovo servizio di raccolta differenziata e di decoro urbano: Informatizzazione del servizio

Esempio di Report Giornaliero per singola utenza

Codice Fiscale			
Cognome			
Nome			
Residenza			
Civico			
Sup.(mq.)			
Zona			
Categoria			
Tipologia			
Mese → 1	Tipologia	Conferimenti	Volume (L)
Febbraio-2017	carta	2	70
	imballaggi di plastica e metallo	3	330
	imballaggi di vetro	1	35
	indifferenziato	2	70
	organico	8	280

Febbraio-2017



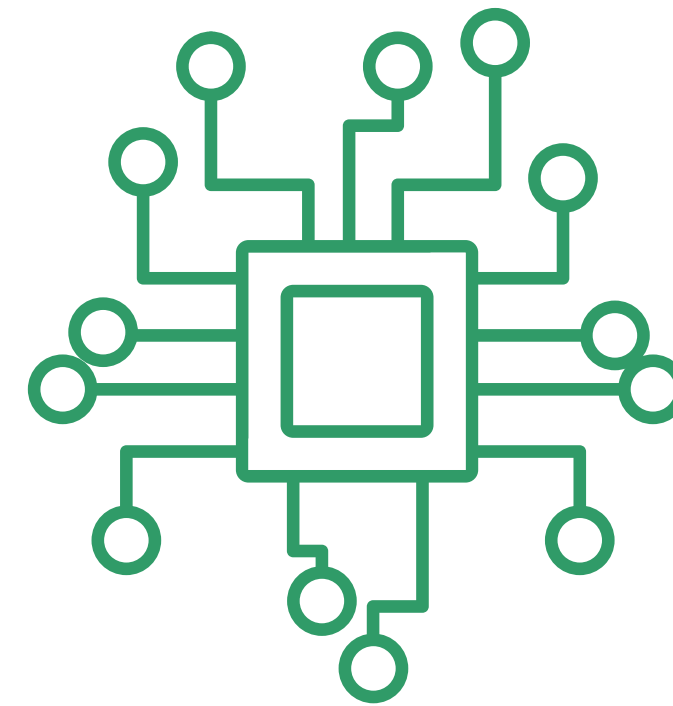
Nuovo servizio di raccolta differenziata e di decoro urbano: Informatizzazione del servizio Analisi TARIP



Nuovo servizio di raccolta differenziata e di decoro urbano: Centri Comunali di Raccolta (CCR)

Il **Centro Comunale di Raccolta** per i rifiuti differenziati è un sito a disposizione dei cittadini. Qui i rifiuti vengono smistati in base alle categorie di appartenenza e destinati ai processi di recupero.

Oltre ai vantaggi ambientali, il conferimento dei rifiuti nei **centri comunali di raccolta dell'Aro Ba 8**, abbinato alla tecnologia, permetterà l'identificazione degli utenti e dei relativi rifiuti ivi conferiti.



Nuovo servizio di raccolta differenziata e di decoro urbano: Centri di Raccolta Mobili (CRM)

Nei comuni in cui sono in fase di realizzazione i nuovi Centri Comunali di Raccolta saranno attivati i **Centri di Raccolta Mobili**, ovvero luoghi presidiati in cui sarà possibile conferire con un preciso calendario con luoghi ed orari i seguenti rifiuti che non possono essere conferiti nei contenitori domestici:

- Ingombranti e Rifiuti da Apparecchiature Elettriche ed Elettroniche (RAEE);
- Inerti da utenze domestiche;
- Plastiche dure;
- Abiti e tessili usati;
- Sfalci e potature.



Nuovo servizio di raccolta differenziata e di decoro urbano: Centri del Riuso

I **Centri del Riuso** rappresentano un esempio concreto di economia circolare.

Sono spazi attrezzati dove ogni cittadino può consegnare quello che non serve più e che potrebbe essere utile ad altri, allungando così il ciclo di vita dei beni, con vantaggi ambientali ed economici.

Sono previsti 4 **Centri del Riuso**, uno in ogni comune dell'Aro Ba 8 con le seguenti finalità:

- Contrastare e superare la cultura dell'«usa e getta»;
- Sostenere la diffusione di una cultura del riuso dei beni basata su principi di tutela ambientale e di solidarietà sociale;
- Promuovere il reimpiego e il riutilizzo dei beni usati, prolungandone il ciclo di vita oltre le necessità del primo utilizzatore, in modo da ridurre la quantità di rifiuti da avviare a trattamento/smaltimento;
- Realizzare strutture di sostegno a fasce sensibili di popolazione, come i cittadini meno abbienti, e/o a organizzazioni no profit (associazioni di promozione sociale, organismi di volontariato, ONLUS, scuole ed istituti formativi accreditati), consentendo una possibilità di acquisizione, a titolo gratuito, di beni di consumo usati ma funzionanti ed in condizioni di essere efficacemente utilizzati per gli usi, gli scopi e le finalità originarie dei beni stessi.



Nuovo servizio di raccolta differenziata e di decoro urbano: Servizio di decoro urbano

- Fototrappole
- Attività mirate di decoro urbano dei luoghi di pregio



Nuovo servizio di raccolta differenziata e di decoro urbano: Campagna di comunicazione e sensibilizzazione mirata

Avvio di uno sportello info temporaneo e itinerante, denominato **ECOTRUCK**, presente sul territorio, per offrire un servizio flessibile, vicino ai cittadini.



Nuovo servizio di raccolta differenziata e di decoro urbano: Campagna di comunicazione e sensibilizzazione mirata

Realizzazione di un **QR CODE** posizionato su diversi supporti (manifesti, locandine, flyer ecc.) che rimanda al sito dell'Aro Ba 8, contenente tutte le informazioni utili con calendari, giorni di raccolta, pillole sulla corretta raccolta differenziata, consigli, curiosità, da consultare in qualsiasi luogo semplicemente con lo smartphone.

per info



Per essere
sempre aggiornati
visitate il sito
www.aroba8.it
o inquadrare
il QR CODE

Nuovo servizio di raccolta differenziata e di decoro urbano: Campagna di comunicazione e sensibilizzazione mirata

Portachiavi intelligente con QR code e codice a barre:

pensato per i turisti ospiti di case vacanze e/o B&B. Alla singola utenza sarà associato un QR code e un codice a barre univoco con un portachiavi intelligente. Da un lato il QR code porterà al sito dell'Aro Ba 8 con tutte le informazioni circa la raccolta dei rifiuti in italiano e inglese, dall'altro ci sarà il codice a barre identificativo univoco della struttura ospitante che permetterà di tracciare i conferimenti effettuati da tali ospiti e associarli alla struttura presso la quale avranno soggiornato. L'ospite quindi potrà seguire il calendario di raccolta e utilizzare come modalità di conferimento il sistema porta a porta, oppure, in alternativa, tramite isole ecologiche alle quali potrà accedere mediante codice a barre temporaneo.



Nuovo servizio di raccolta differenziata e di decoro urbano: Campagna di comunicazione e sensibilizzazione mirata

Progetto Scuole: I più giovani saranno coinvolti in iniziative sulla riduzione della produzione dei rifiuti, sull'utilizzo della compostiera didattica, sul riuso e riutilizzo di beni al fine di educare gli studenti sui temi della sostenibilità, della tutela degli ecosistemi.





CONFERENZA STAMPA - ARO BA 8
VENERDÌ 1 OTTOBRE 2021 ORE 10:30
CASTELLO CARLO V - MONOPOLI